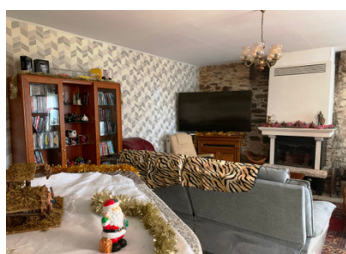


Longère 215 m , 6 chambres, puits et jardin clos | 300 m , DPE C



## INFORMATION

Ville:	Saint-Hilaire-le-Vouhis
Département:	Vendée
Ch:	6
SdB:	2
Surface:	215 m <sup>2</sup>
Terrain:	1317 m <sup>2</sup>



## RÉSUMÉ

Située dans un hameau de la commune de Saint-Hilaire-le-Vouhis, à 10 km de Chantonnay, une ville avec commerces et services, gare TER, 25 km de la Roche-sur-Yon (TGV) et à 1 h de Nantes (TGV et aéroport).

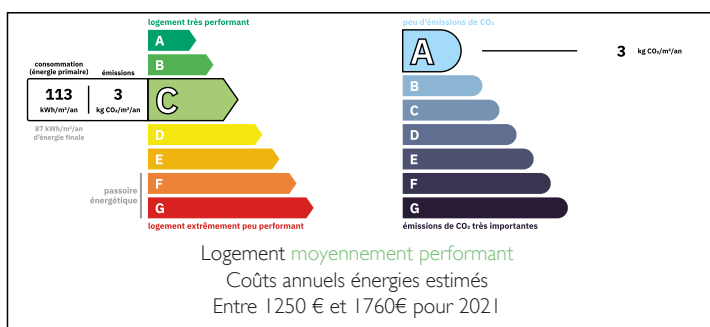
Cette longère rénovée est idéale pour une grande famille, elle offre 6 chambres dont une au rez-de-chaussée.

L'entrée peut se faire de deux manières, par le salon ou la salle à manger.

Les pièces de vie sont accueillantes, avec le charme des pierres apparentes.

Vous trouverez au rez-de-chaussée : la salle à manger, une pièce de vie lumineuse de 33 m<sup>2</sup> avec un poêle à bois. Celle-ci donne accès à la cuisine aménagée, une salle d'eau avec WC et buanderie,

## DPE



NB. Les prix cités font référence à des transactions en euros. Les fluctuations des taux de change ne sont pas de la responsabilité de l'agence ou de ceux qui la représentent. L'agence et ses représentants ne sont pas autorisés à faire ou donner des garanties relatives à la propriété. Ces indications ne font pas partie d'une offre ou d'un contrat et ne doivent pas être considérées comme des déclarations ou des représentations de faits, mais comme une représentation générale de la propriété. Toutes les superficies, les mesures ou les distances sont approximatives. Les textes, photographies et plans sont seulement donnés à titre indicatif et ne sont pas nécessairement complets. Leggett n'a pas testé tous les services, équipements ou installations et ne peut donc pas en garantir les spécificités.

Les informations pour les achats hors-plan sont donnés à titre indicatif seulement. La finition de la propriété peut varier. Les acheteurs sont invités à engager un spécialiste pour vérifier les plans et les spécifications énoncées dans leur contrat d'achat avec le promoteur.



## DESCRIPTION

Surfaces approximatives :

Au rez-de-chaussée :

Salle à manger : 33 m<sup>2</sup>

Salon : 27 m<sup>2</sup>

Cuisine : 20 m<sup>2</sup>

Salle bains avec WC : 7 m<sup>2</sup>

Chambre 1 : 19 m<sup>2</sup>

Dépendance : 34 m<sup>2</sup>

À l'étage :

couloir 20 m<sup>2</sup>

chambre 2 : 16 m<sup>2</sup>

chambre 3 : 16 m<sup>2</sup>

chambre 4 : 16 m<sup>2</sup>

chambre 5 : 12 m<sup>2</sup>

chambre 6 : 15 m<sup>2</sup>

salle de bains : 9 m<sup>2</sup>

WC : 2,70 m<sup>2</sup>

## TAXES LOCALES

Taxe habitation: EUR

## NOTES

Complètent la propriété :

Terrain clos d'un grillage.

Puits

chauffage central pompe à chaleur

chauffe-eau thermodynamique

double vitrage PVC et bois

au rez-de-chaussée : volets électriques

Assainissement individuel non conforme

Couverture en tuile révisée

Diagnostics : absence d'amiante et de plomb

Pour plus d'esthétisme, un ravalement de façade serait à prévoir.

-----

Les informations sur les risques auxquels ce bien est