

Maison neuve avec quatre chambres, deux salles d'eau, garage et jardin

EXCLUSIF



INFORMATION

Ville:	Paizay-Naudouin-Embourie
Département:	Charente
Ch:	4
SdB:	2
Surface:	118 m ²
Terrain:	2059 m ²

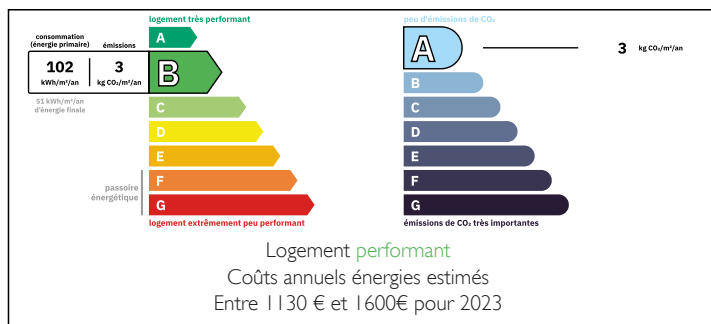
RÉSUMÉ

Cette propriété contemporaine, construite après 2007, est nichée au cœur de son jardin, offrant des vues de la campagne à l'arrière.

Les intérieurs sont baignés de lumière naturelle, avec deux chambres au rez-de-chaussée et deux à l'étage, complétées par deux salles de bains.

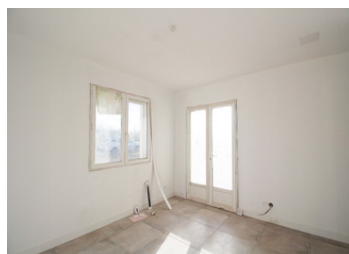
La propriété est équipée d'installations modernes, notamment une pompe à chaleur pour le chauffage, des fenêtres à double vitrage et des volets électriques.

DPE



NB. Les prix cités font référence à des transactions en euros. Les fluctuations des taux de change ne sont pas de la responsabilité de l'agence ou de ceux qui la représentent. L'agence et ses représentants ne sont pas autorisés à faire ou donner des garanties relatives à la propriété. Ces indications ne font pas partie d'une offre ou d'un contrat et ne doivent pas être considérées comme des déclarations ou des représentations de faits, mais comme une représentation générale de la propriété. Toutes les superficies, les mesures ou les distances sont approximatives. Les textes, photographies et plans sont seulement donnés à titre indicatif et ne sont pas nécessairement complets. Leggett n'a pas testé tous les services, équipements ou installations et ne peut donc pas en garantir les spécificités.

Les informations pour les achats hors-plan sont donnés à titre indicatif seulement. La finition de la propriété peut varier. Les acheteurs sont invités à engager un spécialiste pour vérifier les plans et les spécifications énoncées dans leur contrat d'achat avec le promoteur.



DESCRIPTION

Rez-de-chaussée :

Hall d'entrée, cuisine et salon semi-ouverts :

- Hall d'entrée : 15 m²
- Salon : 23,5 m²
- Cuisine : 8 m²
- Chambre 1 : 12 m²
- Bureau ou Chambre 2 : 9,5 m²
- Salle de bains au rez-de-chaussée : 6 m² avec douche, baignoire et lavabo
- Toilettes séparées
- Chaufferie (eau chaude et adoucisseur d'eau)

Premier étage :

- Palier : 5 m²
- Chambre 3 : 9 m²
- Chambre 4 : 13 m²
- Salle d'eau : Douche, toilettes et lavabo

La propriété offre des vues à l'arrière et comprend un garage/atelier d'environ 40 m².

Il s'agit d'une maison offrant un parfait équilibre entre le confort moderne et l'esthétique attrayante.

Plus de photos et une visite virtuelle disponible sur demande.

Les informations sur les risques auxquels ce bien est exposé sont disponibles sur le site Géorisques : <https://www.georisques.gouv.fr>

TAXES LOCALES

Taxe foncière: 673 EUR

Taxe habitation: EUR

NOTES