

Corps de ferme avec dépendances, source d'eau et 19.497m de terrain. A moderniser.

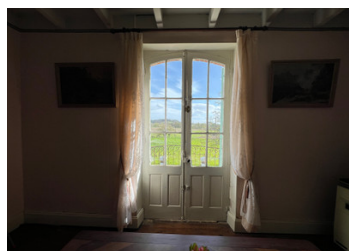


INFORMATION

Ville:	Loubès-Bernac
Département:	Lot-et-Garonne
Ch:	3
SdB:	1
Surface:	130 m2
Terrain:	19497 m2

RÉSUMÉ

Une opportunité d'acquérir une ancienne ferme à moderniser, située au calme près du village de Loubes Bernac à seulement 13km de St Foy la Grande, 16km d'Eymet, 26km de Bergerac. Un projet de rénovation avec beaucoup de potentiel, avec des terres et des granges.

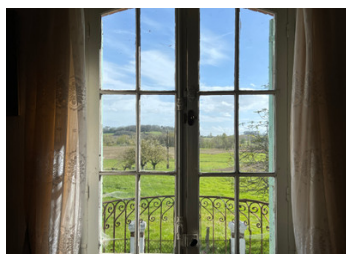


DPE

DPE non requis.

NB. Les prix cités font référence à des transactions en euros. Les fluctuations des taux de change ne sont pas de la responsabilité de l'agence ou de ceux qui la représentent. L'agence et ses représentants ne sont pas autorisés à faire ou donner des garanties relatives à la propriété. Ces indications ne font pas partie d'une offre ou d'un contrat et ne doivent pas être considérées comme des déclarations ou des représentations de faits, mais comme une représentation générale de la propriété. Toutes les superficies, les mesures ou les distances sont approximatives. Les textes, photographies et plans sont seulement donnés à titre indicatif et ne sont pas nécessairement complets. Leggett n'a pas testé tous les services, équipements ou installations et ne peut donc pas en garantir les spécificités.

Les informations pour les achats hors-plan sont donnés à titre indicatif seulement. La finition de la propriété peut varier. Les acheteurs sont invités à engager un spécialiste pour vérifier les plans et les spécifications énoncées dans leur contrat d'achat avec le promoteur.



DESCRIPTION

Située dans un endroit charmant, cette ferme a besoin d'être rénovée et n'a actuellement pas de chauffage et seulement du simple vitrage. Le logement comprend :

Rez-de-chaussée :

Cuisine (26.6 m²) avec carrelage en terre cuite et cheminée.

Salle de bains (3.65 m²) avec bidet, baignoire et lavabo

Salle à manger (16.85 m²)

WC

Cave (52.5 m²)

Premier étage :

Salon (18.55 m²) avec grandes portes fenêtres donnant sur le balcon avec des marches vers le jardin.

Chambre 1 (16.17 m²) avec plancher en bois

Chambre 2 (17.12 m²)

Deuxième étage :

Chambre 3 (16.53 m²)

Grenier

A l'extérieur de la maison :

Terrain entourant la propriété

Grande grange (170 m²)

Dépendances attenantes (20 m²) (72 m²) (28 m²) (21 m²) (37 m²)

TAXES LOCALES

Taxe foncière: 600 EUR

Taxe habitation: EUR

NOTES

Les informations sur les risques auxquels ce bien est exposé sont disponibles sur le site Géorisques : <https://www.georisques.gouv.fr>