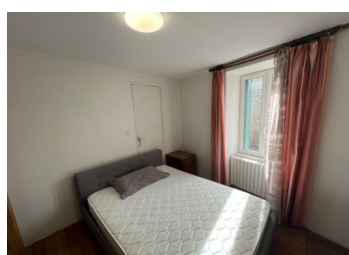


## Maison de village indépendante bien présentée avec cour et terrain séparé



## INFORMATION

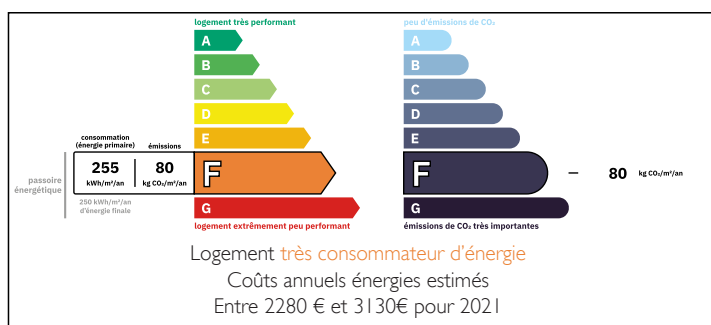
|              |                        |
|--------------|------------------------|
| Ville:       | Saint-Amand-Jartoudeix |
| Département: | Creuse                 |
| Ch:          | 4                      |
| SdB:         | 1                      |
| Surface:     | 114 m <sup>2</sup>     |
| Terrain:     | 1702 m <sup>2</sup>    |



## RÉSUMÉ

Cette maison indépendante de 4 chambres se trouve au cœur d'un petit village entre Bourganeuf et Saint-Léonard-de-Noblat. Offrant un logement familial de bonne taille, c'est une maison familiale idéale ou une maison de vacances, à seulement 50 minutes de l'aéroport de Limoges. Sauviat-sur-Vige est à seulement 5 minutes en voiture et dispose de cafés, de restaurants, d'une boulangerie, d'une boucherie et d'un supermarché. La maison bénéficie également de dépendances, d'une cour et d'un terrain séparé idéal pour se détendre dans un environnement paisible.

## DPE



NB. Les prix cités font référence à des transactions en euros. Les fluctuations des taux de change ne sont pas de la responsabilité de l'agence ou de ceux qui la représentent. L'agence et ses représentants ne sont pas autorisés à faire ou donner des garanties relatives à la propriété. Ces indications ne font pas partie d'une offre ou d'un contrat et ne doivent pas être considérées comme des déclarations ou des représentations de faits, mais comme une représentation générale de la propriété. Toutes les superficies, les mesures ou les distances sont approximatives. Les textes, photographies et plans sont seulement donnés à titre indicatif et ne sont pas nécessairement complets. Leggett n'a pas testé tous les services, équipements ou installations et ne peut donc pas en garantir les spécificités.

Les informations pour les achats hors-plan sont donnés à titre indicatif seulement. La finition de la propriété peut varier. Les acheteurs sont invités à engager un spécialiste pour vérifier les plans et les spécifications énoncées dans leur contrat d'achat avec le promoteur.



## DESCRIPTION

Cette maison indépendante se trouve au milieu d'un petit village. Elle dispose d'une cour tout autour de la maison, ce qui permet de se garer facilement et en toute intimité. Il y a deux entrées différentes, l'une à l'avant de la maison et l'autre à l'arrière. Les deux portes mènent à la salle de séjour (38 m<sup>2</sup>), qui comprend une salle à manger séparée. À gauche du salon (depuis l'avant de la maison) se trouve une cuisine bien équipée (15 m<sup>2</sup>). Le bel escalier en bois ancien vous amène au premier étage dans un couloir ouvert qui communique avec une salle de bains (6 m<sup>2</sup>) et trois chambres (14, 14 et 9 m<sup>2</sup>). Des escaliers mènent ensuite au grenier aménagé, qui comprend une chambre (16 m<sup>2</sup>) et un petit bureau (6 m<sup>2</sup>). La maison se trouve à seulement 10 minutes en voiture des villes historiques de St-Léonard-de-Noblat et de Bourgneuf, qui disposent toutes deux de tous les services que l'on peut attendre de villes plus importantes. Il y a également un service de bus quotidien de/vers Limoges. La maison se trouve à 40 minutes en voiture du lac de Vassivière, avec ses sports nautiques, ses plages et ses restaurants.

## TAXES LOCALES

Taxe habitation: EUR

-----

Les informations sur les risques auxquels ce bien est exposé sont disponibles sur le site Géorisques : <https://www.georisques.gouv.fr>

## NOTES