

Bâtiment commercial et industriel de 860 m . Extérieurs boisés et places de parking.

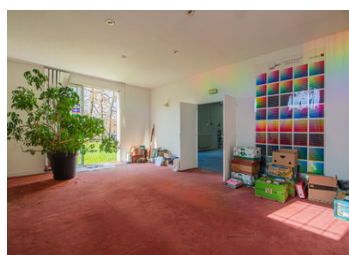


## INFORMATION

Ville:	Angoulême
Département:	Charente
Ch:	0
SdB:	0
Surface:	860 m2
Terrain:	3051 m2

## RÉSUMÉ

Bâtiment commercial idéalement situé à Gond Pontouvre



## DPE

DPE vierge.

NB. Les prix cités font référence à des transactions en euros. Les fluctuations des taux de change ne sont pas de la responsabilité de l'agence ou de ceux qui la représentent. L'agence et ses représentants ne sont pas autorisés à faire ou donner des garanties relatives à la propriété. Ces indications ne font pas partie d'une offre ou d'un contrat et ne doivent pas être considérées comme des déclarations ou des représentations de faits, mais comme une représentation générale de la propriété. Toutes les superficies, les mesures ou les distances sont approximatives. Les textes, photographies et plans sont seulement donnés à titre indicatif et ne sont pas nécessairement complets. Leggett n'a pas testé tous les services, équipements ou installations et ne peut donc pas en garantir les spécificités.

Les informations pour les achats hors-plan sont donnés à titre indicatif seulement. La finition de la propriété peut varier. Les acheteurs sont invités à engager un spécialiste pour vérifier les plans et les spécifications énoncées dans leur contrat d'achat avec le promoteur.



## DESCRIPTION

Sur la commune du Gond Pontouvre, ce bâtiment industriel possède de grands espaces de bureaux et de production à l'arrière.

Sa structure métallique et l'absence de murs porteurs permet de redéfinir complètement les espaces à votre utilité

Places de parking à l'avant et grand terrain à l'arrière permettant éventuellement de recevoir encore d'autres places de parkings

-----  
Les informations sur les risques auxquels ce bien est exposé sont disponibles sur le site Géorisques : <https://www.georisques.gouv.fr>

## TAXES LOCALES

**Taxe habitation: EUR**

## NOTES