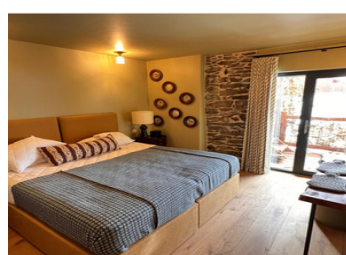
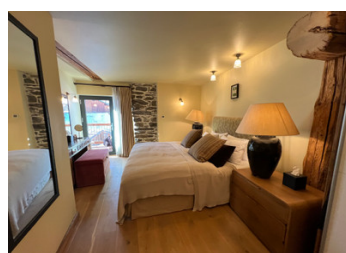
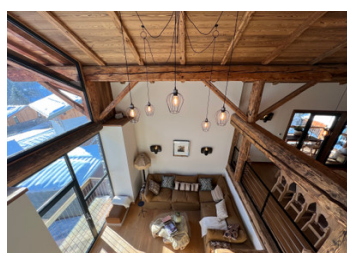


Chalet élégant de cinq chambres, situé à quelques minutes du télésiège haute vitesse de Villaroger–Les Arcs.



INFORMATION

Ville:	Villaroger
Département:	Savoie
Ch:	5
SdB:	5
Surface:	238 m ²
Terrain:	25 m ²



RÉSUMÉ

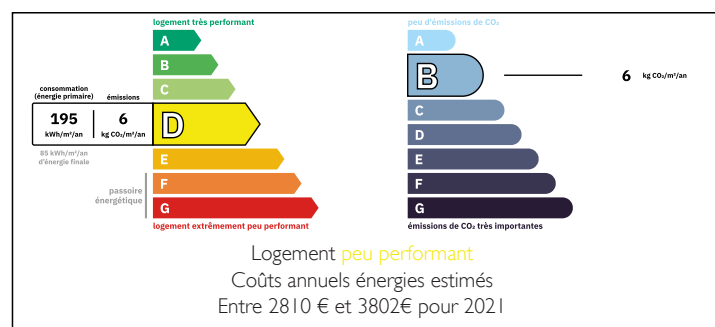
Ce superbe chalet de 5 chambres a réussi à marier sans effort les bâtiments traditionnels en pierre des montagnes avec un design d'avant-garde et d'immenses baies vitrées.

Décoré avec goût et prêt à l'emploi, ce chalet est prêt à être occupé immédiatement.

Il se trouve à seulement quelques minutes en voiture de la toute nouvelle remontée mécanique à grande vitesse de Villaroger, qui vous emmène à plus de 2 000 mètres d'altitude en seulement 6 minutes.

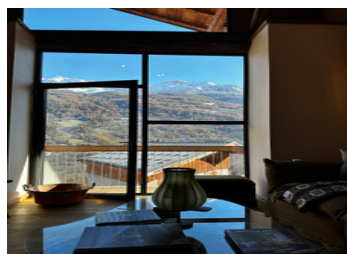
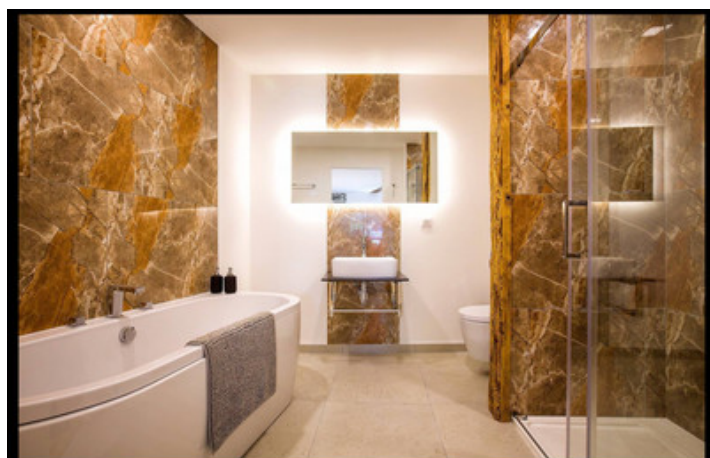
Un ski-bus gratuit passe devant le chalet et reliera Villaroger à Saint-Foy-Tarentaise.

DPE



NB. Les prix cités font référence à des transactions en euros. Les fluctuations des taux de change ne sont pas de la responsabilité de l'agence ou de ceux qui la représentent. L'agence et ses représentants ne sont pas autorisés à faire ou donner des garanties relatives à la propriété. Ces indications ne font pas partie d'une offre ou d'un contrat et ne doivent pas être considérées comme des déclarations ou des représentations de faits, mais comme une représentation générale de la propriété. Toutes les superficies, les mesures ou les distances sont approximatives. Les textes, photographies et plans sont seulement donnés à titre indicatif et ne sont pas nécessairement complets. Leggett n'a pas testé tous les services, équipements ou installations et ne peut donc pas en garantir les spécificités.

Les informations pour les achats hors-plan sont donnés à titre indicatif seulement. La finition de la propriété peut varier. Les acheteurs sont invités à engager un spécialiste pour vérifier les plans et les spécifications énoncées dans leur contrat d'achat avec le promoteur.



DESCRIPTION

Entièrement rénové en 2019, ce chalet est moderne et confortable pour explorer la Haute Tarentaise.

Le magnifique hall d'entrée à effet marbre est à double hauteur et fait une véritable déclaration .

Au rez-de-chaussée se trouve également un local à chaussures de ski avec des porte-bottes chauffés et une entrée séparée, un sauna, des WC et également une petite buanderie avec lave-linge et sèche-linge .

Une demi-volée d'escaliers mène aux deux charmant chambres à coucher avec salle de bains.

Le niveau suivant est divisé en 3 chambres à coucher avec salle de bains, l'une d'entre elles disposant d'un bureau séparé. La plupart des chambres disposent d'un balcon.

Le salon et la salle à manger se trouvent sur une galerie et comprennent une cuisine fonctionnelle très moderne avec un énorme îlot et un bar à petit déjeuner. La table à manger en granit est incluse dans la vente. Il y a également un joli balcon avec une table et des chaises.

La cuisine donne sur un magnifique salon avec d'immenses fenêtres donnant sur la station de ski de Sainte Foy et sur Val d'Isère et Tignes.

Une mezzanine permet d'installer une télévision.

Les 5 belles chambres avec salle de bains ont toutes été peintes récemment dans des teintes subtiles de Farrow and Ball et sont équipées de magnifiques rideaux occultants sur mesure et d'un superbe éclairage.

Toutes les chambres disposent d'une smart télévision et le chalet est équipé de amplificateurs wifi et d'un excellent système de haut-parleurs.

Ce...

TAXES LOCALES

Taxe habitation: EUR

NOTES