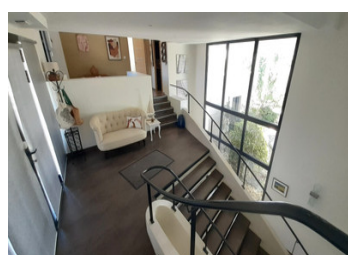
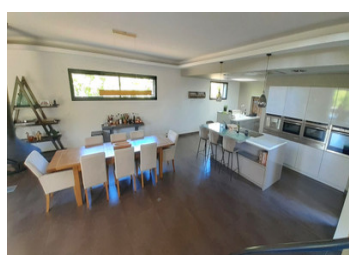
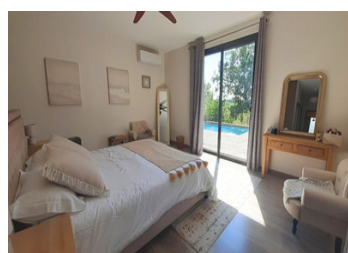
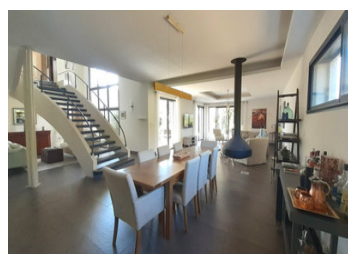


Magnifique maison contemporaine (4 chambres, 3 SDB) à la campagne, maison d'amis, piscine, beau terrain arboré



INFORMATION

Ville:	Cahors
Département:	Lot
Ch:	5
SdB:	4
Surface:	280 m ²
Terrain:	7661 m ²

RÉSUMÉ

Superbe maison moderne de 2012 (280 m²), au calme, en bordure d'une petite ville, sur beau terrain arboré de 7660 m².

Maison très lumineuse comprenant, au RDC, une superbe pièce de vie de plus de 100 m² avec salon, salle à manger et cuisine très bien équipée.

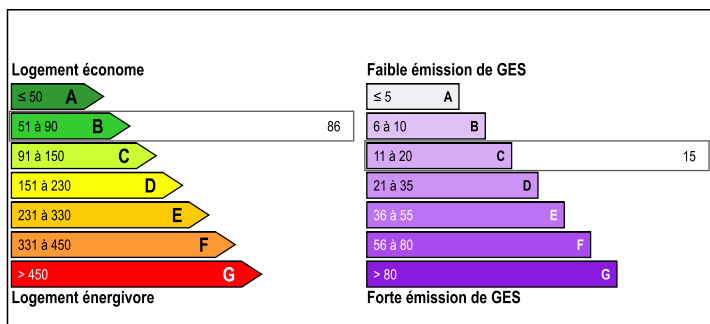
4 chambres spacieuses (36, 31, 21, 18 m²) dont 3 avec salle d'eau/wc et 2 avec dressing.

Equipements de qualité : chauffage au sol gaz, climatisation réversible...

Double entrée permettant un accès facile pour les personnes à mobilité réduite.

BEAU GITE / MAISON D'AMIS (52 m²) incluant salon/cuisine, chambre et salle de bain.

DPE



DEPENDANCE : double garage avec atelier

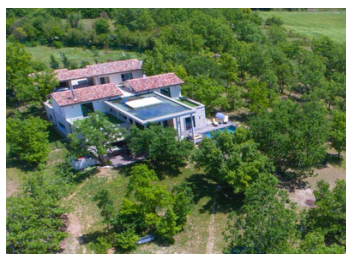
NB. Les prix cités font référence à des transactions en euros. Les fluctuations des taux de change ne sont pas de la responsabilité de l'agence ou de ceux qui la représentent. L'agence et ses représentants ne sont pas autorisés à faire ou donner des garanties relatives à la propriété. Ces indications ne font pas partie d'une offre ou d'un contrat et ne doivent pas être considérées comme des déclarations ou des représentations de faits, mais comme une représentation générale de la propriété. Toutes les superficies, les mesures ou les distances sont approximatives. Les textes, photographies et plans sont seulement donnés à titre indicatif et ne sont pas nécessairement complets. Leggett n'a pas testé tous les services, équipements ou installations et ne peut donc pas en garantir les spécificités.

Les informations pour les achats hors-plan sont donnés à titre indicatif seulement. La finition de la propriété peut varier. Les acheteurs sont invités à engager un spécialiste pour vérifier les plans et les spécifications énoncées dans leur contrat d'achat avec le promoteur.



DESCRIPTION

Les informations sur les risques auxquels ce bien est exposé sont disponibles sur le site Géorisques : <https://www.georisques.gouv.fr>



TAXES LOCALES

Taxe foncière: 2480 EUR

Taxe habitation: EUR

NOTES