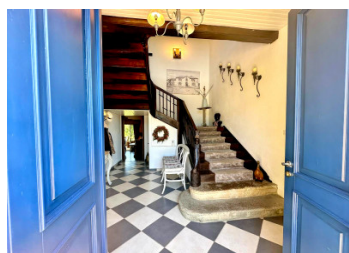


Belle Maison de Maître avec piscine, terrasse couverte, garage et vue sur la campagne



INFORMATION

Ville:	Madiran
Département:	Hautes-Pyrénées
Ch:	5
SdB:	3
Surface:	310 m ²
Terrain:	2728 m ²

RÉSUMÉ

Nichée dans le magnifique département des Hautes Pyrénées (65), cette somptueuse maison de maître de quatre chambres avec piscine, vues sur la campagne, jolis jardins et grande terrasse couverte est prête à être emménagée directement.

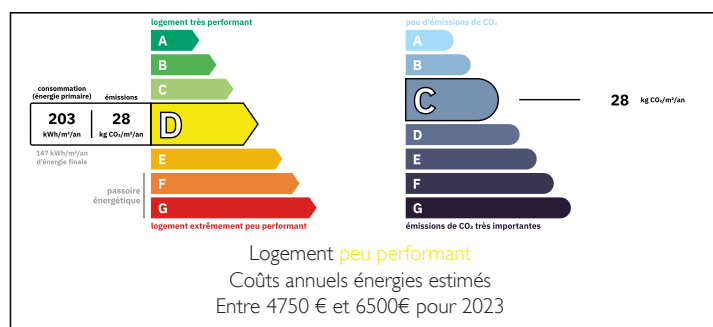
Avec ses grandes proportions, sa luminosité et sa décoration élégante, cette belle maison vous charmera instantanément.

Madiran, célèbre pour ses vignobles est à seulement 5 minutes et les villes de Maubourguet, Plaisance et Marciac avec toutes les commodités à 15 minutes.

L'aéroport de Tarbes Lourdes est à 45 minutes en voiture, les aéroports de Toulouse et de Bordeaux à 2 heures.

Un trajet de 2 heures permet de faire une journée de ski dans les montagnes ou de manger des tapas en Espagne !

DPE



NB. Les prix cités font référence à des transactions en euros. Les fluctuations des taux de change ne sont pas de la responsabilité de l'agence ou de ceux qui la représentent. L'agence et ses représentants ne sont pas autorisés à faire ou donner des garanties relatives à la propriété. Ces indications ne font pas partie d'une offre ou d'un contrat et ne doivent pas être considérées comme des déclarations ou des représentations de faits, mais comme une représentation générale de la propriété. Toutes les superficies, les mesures ou les distances sont approximatives. Les textes, photographies et plans sont seulement donnés à titre indicatif et ne sont pas nécessairement complets. Leggett n'a pas testé tous les services, équipements ou installations et ne peut donc pas en garantir les spécificités.

Les informations pour les achats hors-plan sont donnés à titre indicatif seulement. La finition de la propriété peut varier. Les acheteurs sont invités à engager un spécialiste pour vérifier les plans et les spécifications énoncées dans leur contrat d'achat avec le promoteur.



DESCRIPTION

La maison comprend brièvement

REZ-DE-CHAUSSÉE

HALL D'ENTREE 18m²

BUREAU 25.5m² double exposition avec poêle à bois, sols carrelés et plafond avec poutres apparentes.

WC 3.5m² avec évier et espace de rangement utile

LOUNGE 25.5m² sol carrelé, plafond avec poutres apparentes porte vers la cuisine et vers le grand salon salle à manger

CUISINE 23.5m², porte d'écurie donnant sur le jardin, meubles bas avec sol carrelé, plomberie pour lave-linge et lave-vaisselle, îlot.

GRANDE SALLE À MANGER 42m² sol en bois, poêle à bois, portes-fenêtres donnant sur la terrasse couverte à l'arrière, porte vers le garage et porte vers le couloir d'entrée et le salon.

TAXES LOCALES

Taxe foncière: **850 EUR**

Taxe habitation: **EUR**

NOTES

PREMIER ETAGE

Toutes les chambres sont équipées d'un système de chauffage/climatisation réversible

PALIER DE DROITE - CHAMBRE 18m² fenêtres à double exposition, sol en bois

SALLE DE BAIN 11m² baignoire, douche fermée, lavabo, radiateur sèche-serviettes, sol en bois, 2 fenêtres, WC

Buanderie 3m² fenêtre, petit évier, plomberie pour sèche-linge

CHAMBRE 18m² sol en bois, fenêtre double face, plafond avec poutres apparentes

Escaliers menant au palier avant - Chambre à coucher 26m² avec salle de douche attenante 2.5m²

SUITE MASTER 26.5m² avec DRESSING ROOM 12.5m² et ENSUITE SHOWERROOM 10m² douche, double lavabo, WC, bidet, carrelage sur toute la surface.

EXTERIEUR

Portail électrique ouvrant sur une grande allée gravillonnée avec un grand espace de stationnement.

PISCINE 8 x 4m avec bain de soleil

TERRASSE COUVERTE 30m² avec vue sur le jardin