

Exceptionnel : Place des Vosges, Pavillon de la Reine, duplex, 6 pièces, 237 m , terrasse, vues panoramiques.

EXCLUSIF

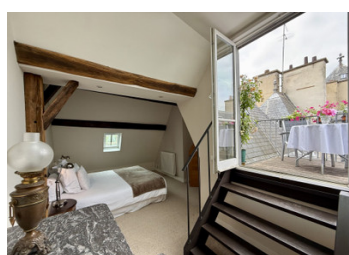
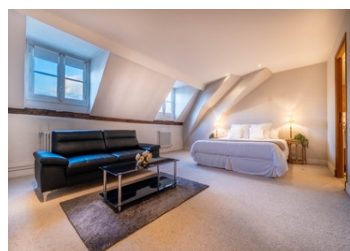


INFORMATION

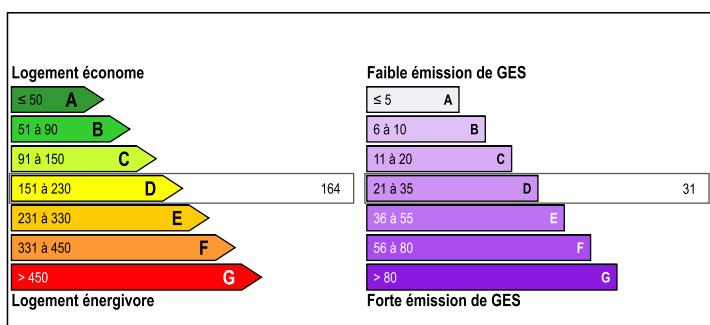
Ville:	Paris 3e Arrondissement
Département:	Paris
Ch:	4
SdB:	3
Surface:	237 m ²
Exterieur:	5 m ²

RÉSUMÉ

Sur la prestigieuse et très convoitée place des Vosges, Leggett Immobilier Prestige présente ce bien rare, situé dans le Pavillon de la Reine, immeuble remarquable du 17e siècle. Accessible par un escalier d'honneur, cet appartement de caractère en duplex est au 3e et 4e (dernier) étage, offrant des vues panoramiques sur les jardins et le ciel de Paris. Avec une surface totale de 237 m², Loi Carrez 193 m², ce duplex se compose d'une grande entrée/réception, d'un salon avec cheminée en pierre et plafond cathédrale, une salle à manger, une cuisine entièrement équipée, 3 Chambres, 2 salles de bains et une salle d'eau, 2 toilettes indépendants, 2 dressings, un bureau ou chambre d'appoint, et une terrasse privative sur les toits. Les splendides vues de ce bien dominant la place Royale.

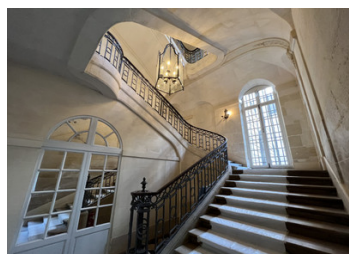


DPE



NB. Les prix cités font référence à des transactions en euros. Les fluctuations des taux de change ne sont pas de la responsabilité de l'agence ou de ceux qui la représentent. L'agence et ses représentants ne sont pas autorisés à faire ou donner des garanties relatives à la propriété. Ces indications ne font pas partie d'une offre ou d'un contrat et ne doivent pas être considérées comme des déclarations ou des représentations de faits, mais comme une représentation générale de la propriété. Toutes les superficies, les mesures ou les distances sont approximatives. Les textes, photographies et plans sont seulement donnés à titre indicatif et ne sont pas nécessairement complets. Leggett n'a pas testé tous les services, équipements ou installations et ne peut donc pas en garantir les spécificités.

Les informations pour les achats hors-plan sont donnés à titre indicatif seulement. La finition de la propriété peut varier. Les acheteurs sont invités à engager un spécialiste pour vérifier les plans et les spécifications énoncées dans leur contrat d'achat avec le promoteur.



DESCRIPTION

Un bien rare et exceptionnel, une adresse prestigieuse, en plein cœur du Paris royal du 17^e siècle.

La place des Vosges, classée aux Monuments Historiques, est l'un des joyaux architecturaux de la capitale et un emblème du quartier du Marais, entre les 3^e et 4^e arrondissements.

Conçue selon un plan carré, la place est ceinte de trente-six pavillons abritant de hautes arcades, mêlant pierres calcaires et briques rouges, ardoises bleutées et toits pentus, fenêtres à croisillons et chainages. Au centre, un jardin clos de grilles de plus d'un hectare est un lieu de promenade idéal.

Symétrique au pavillon du Roi, le Pavillon de la Reine est construit entre 1605 et 1608, sur une parcelle d'une superficie de 700 m².

Son rez-de-chaussée comprend trois arches, l'arche centrale étant plus grande que les latérales, et ces trois arches permettent de relier la place des Vosges à la rue de Béarn.

Le Pavillon de la Reine abrite à quelques pas un hôtel renommé Palace 5 étoiles, et quelques appartements privés de grand standing.

Un impressionnant escalier d'honneur mène au 3^e étage où se situe l'appartement.

Ce bien de caractère en duplex, au 3^e et 4^e (dernier) étage, avec une surface totale au sol de 237 m² (193 m² Loi Carrez), se compose de 6 pièces comprenant :

Une grande entrée (12,8 m²) entièrement revêtue au sol de pierre de Bourgogne.

Un salon de réception (38,32 m²) avec cheminée, poutres apparentes, plafond cathédrale et deux fenêtres en «œil de bœuf» exposées sud, sur la place des Vosges...

TAXES LOCALES

Taxe foncière: **2069 EUR**

Taxe habitation: **EUR**

NOTES