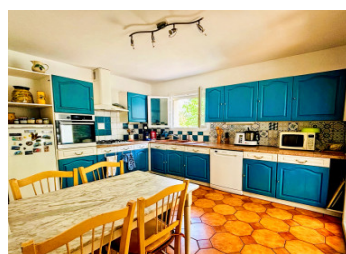


Maison très spacieuse de 6 chambres à coucher avec un grand jardin boisé et une piscine avec couverture



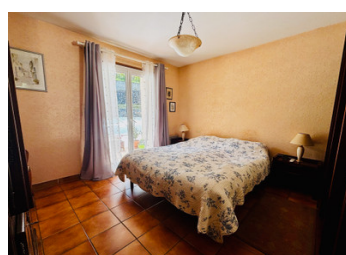
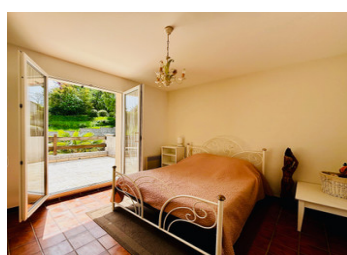
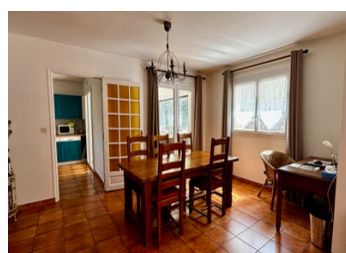
INFORMATION

Ville:	Molières-sur-Cèze
Département:	Gard
Ch:	6
SdB:	2
Surface:	177 m2
Terrain:	7951 m2

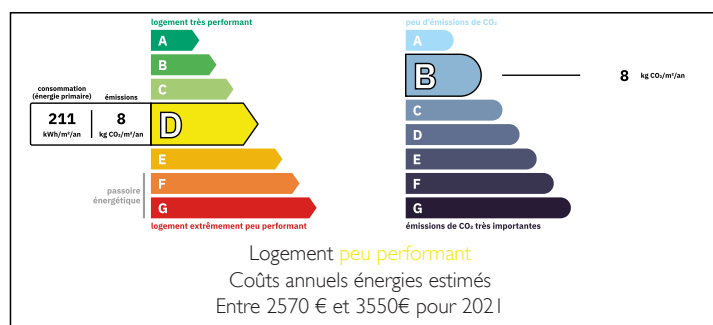


RÉSUMÉ

Une grande maison avec 6 chambres, 2 salles de bains, jardin et piscine dans un quartier très calme.

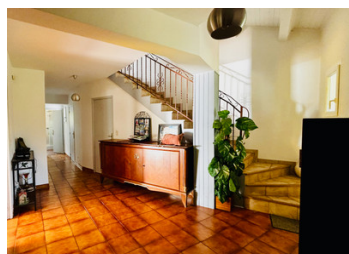


DPE



NB. Les prix cités font référence à des transactions en euros. Les fluctuations des taux de change ne sont pas de la responsabilité de l'agence ou de ceux qui la représentent. L'agence et ses représentants ne sont pas autorisés à faire ou donner des garanties relatives à la propriété. Ces indications ne font pas partie d'une offre ou d'un contrat et ne doivent pas être considérées comme des déclarations ou des représentations de faits, mais comme une représentation générale de la propriété. Toutes les superficies, les mesures ou les distances sont approximatives. Les textes, photographies et plans sont seulement donnés à titre indicatif et ne sont pas nécessairement complets. Leggett n'a pas testé tous les services, équipements ou installations et ne peut donc pas en garantir les spécificités.

Les informations pour les achats hors-plan sont donnés à titre indicatif seulement. La finition de la propriété peut varier. Les acheteurs sont invités à engager un spécialiste pour vérifier les plans et les spécifications énoncées dans leur contrat d'achat avec le promoteur.



DESCRIPTION

Maison avec piscine dans un endroit calme et avec de belles vues.

Au rez-de-chaussée, il y a un salon spacieux qui s'ouvre sur la terrasse de la piscine. Le salon est équipé d'un poêle à bois (cassette encastrée) qui crée l'ambiance nécessaire. Depuis le salon, on accède à une cuisine spacieuse (14 m²) entièrement équipée qui s'ouvre sur une véranda. Il y a une chambre à coucher (13 m²), une salle de bains avec douche, toilette et une buanderie.

Au premier étage se trouvent cinq chambres (chaque chambre a une surface de 13 m²) à coucher, dont deux ont un accès direct à une terrasse de 20 m². Il y a également une salle de bains et toilette à l'étage.

TAXES LOCALES

Taxe habitation: EUR

Le grand jardin est en terrasses et en grande partie boisé. Une piscine couverte avec dôme permet de se rafraîchir

Au sous-sol il y a un garage de 72 m² et une cave de 22 m².

La maison est équipée de double vitrage et de chauffage électrique, ainsi que d'une climatisation réversible.

NOTES

Les informations sur les risques auxquels ce bien est exposé sont disponibles sur le site Géorisques : <https://www.georisques.gouv.fr>