

Maison en pierre avec quatre chambres

EXCLUSIF



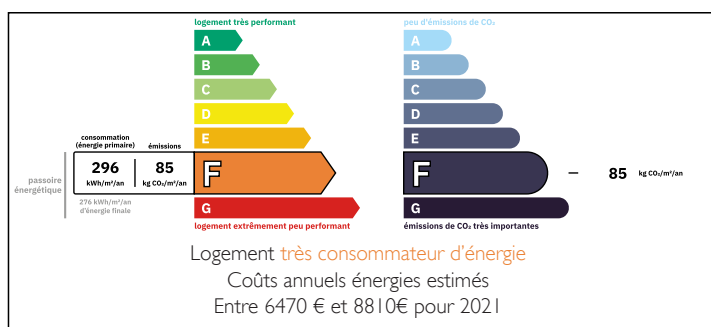
INFORMATION

Ville:	Maisonnais-sur-Tardoire
Département:	Haute-Vienne
Ch:	4
SdB:	2
Surface:	286 m2
Terrain:	12505 m2

RÉSUMÉ

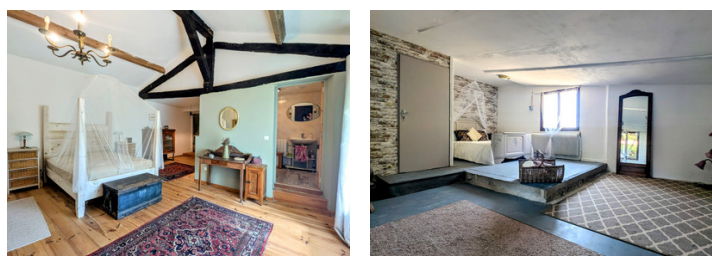
Située dans un hameau calme, cette spacieuse maison familial donne une belle vue sur la campagne.

DPE



NB. Les prix cités font référence à des transactions en euros. Les fluctuations des taux de change ne sont pas de la responsabilité de l'agence ou de ceux qui la représentent. L'agence et ses représentants ne sont pas autorisés à faire ou donner des garanties relatives à la propriété. Ces indications ne font pas partie d'une offre ou d'un contrat et ne doivent pas être considérées comme des déclarations ou des représentations de faits, mais comme une représentation générale de la propriété. Toutes les superficies, les mesures ou les distances sont approximatives. Les textes, photographies et plans sont seulement donnés à titre indicatif et ne sont pas nécessairement complets. Leggett n'a pas testé tous les services, équipements ou installations et ne peut donc pas en garantir les spécificités.

Les informations pour les achats hors-plan sont donnés à titre indicatif seulement. La finition de la propriété peut varier. Les acheteurs sont invités à engager un spécialiste pour vérifier les plans et les spécifications énoncées dans leur contrat d'achat avec le promoteur.



DESCRIPTION

La propriété se compose au rez-de-chaussée d'un grand espace de vie (75m²) avec un coin salle à manger et une cheminée ouverte, une cuisine (17,5 m²), trois chambres (22 m², 11,5 m² et 9,7 m²) et une salle de bains. L'une des chambres dispose d'une entrée séparée, avec l'ajout d'une salle de bains, ce qui pourrait faire une suite privée à louer aux vacanciers. Il y a aussi un atelier.

Au premier étage, il y a une mezzanine (50m²) qui pourrait faire un deuxième salon ou une salle de jeux. De là, la vue peut également être appréciée. La mezzanine mène à la suite parentale (28m²) qui dispose d'un dressing et d'une salle d'eau. La terrasse extérieure est parfaite pour profiter des belles soirées d'été. Le terrain fait 1,2 hectares avec une partie boisée. À 2 km, vous trouverez le village pittoresque de Maisonnais-sur-Tardoire, 8 km le village de Saint Mathieu où vous trouverez des commerces. Les lacs de Haute Charente sont à environ 15 minutes en voiture. Limoges et Angoulême sont à environ 50 minutes en voiture de la propriété.

Les mesures fournies ne sont qu'approximatives.

Les informations sur les risques auxquels ce bien est exposé sont disponibles sur le site Géorisques : <https://www.georisques.gouv.fr>

TAXES LOCALES

Taxe foncière: **680 EUR**

Taxe habitation: **EUR**

NOTES