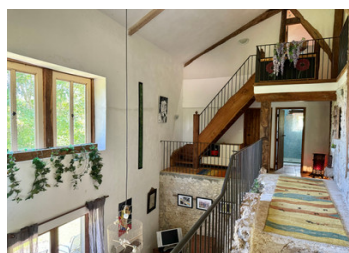


Maison indépendante de 5/6 chambres avec gîte dans un cadre champêtre magnifique.

EXCLUSIF



INFORMATION

Ville:	Montjoï
Département:	Tarn-et-Garonne
Ch:	6
SdB:	4
Surface:	175 m ²
Terrain:	2665 m ²

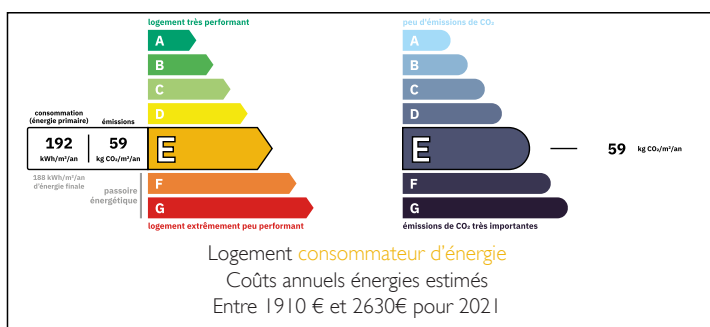
RÉSUMÉ

Ce bien vous surprendra lorsque vous entrerez dans sa cuisine spacieuse et son espace de vie plein de caractéristiques uniques et de charme. Sur 3 niveaux, cette magnifique maison possède un superbe atrium au cœur de la maison, dont une partie est construite dans la paroi rocheuse. Située au bout d'un long chemin, la maison se trouve sur une péninsule et est entourée de champs et de bois. Les vues sont magnifiques et l'intimité totale, que l'on peut également apprécier depuis la grande piscine et la terrasse. Les 4 chambres donnent toutes sur l'atrium, de même que les 2 salles de bains, et au niveau du jardin, vous trouverez un charmant espace de vie séparé.

Le jardin est facile à entretenir et la grande terrasse couverte est l'endroit idéal pour recevoir.

Le gîte indépendant peut facilement accueillir 4 personnes. Il...

DPE



NB. Les prix cités font référence à des transactions en euros. Les fluctuations des taux de change ne sont pas de la responsabilité de l'agence ou de ceux qui la représentent. L'agence et ses représentants ne sont pas autorisés à faire ou donner des garanties relatives à la propriété. Ces indications ne font pas partie d'une offre ou d'un contrat et ne doivent pas être considérées comme des déclarations ou des représentations de faits, mais comme une représentation générale de la propriété. Toutes les superficies, les mesures ou les distances sont approximatives. Les textes, photographies et plans sont seulement donnés à titre indicatif et ne sont pas nécessairement complets. Leggett n'a pas testé tous les services, équipements ou installations et ne peut donc pas en garantir les spécificités.

Les informations pour les achats hors-plan sont donnés à titre indicatif seulement. La finition de la propriété peut varier. Les acheteurs sont invités à engager un spécialiste pour vérifier les plans et les spécifications énoncées dans leur contrat d'achat avec le promoteur.



TAXES LOCALES

Taxe foncière: 1 645 EUR

Taxe habitation: EUR

NOTES

DESCRIPTION

REZ-DE-CHAUSSÉE :

- Cuisine/salle de séjour ouverte (11,25 x 4,8 m) : Belle grange aménagée avec cuisine entièrement équipée, carrelage en terre cuite, poutres, accès à la terrasse, à la piscine et aux jardins.
- Salle de bain avec douche, lavabo et WC.
- Chambre 1 (3 x 3,3 m) : Chambre d'enfant avec vue sur l'arrière de la maison.

Palier en pierre et escalier menant à :

AU NIVEAU DU JARDIN :

- Salon (5,45 x 3 m) avec accès au jardin et à l'arrière de la maison.

PREMIER ÉTAGE

Long palier menant à :

- Chambre 2 (5 x 3,45 m) : Belle chambre double avec poutres d'origine.
- Salle de bain : Grande salle de bain moderne avec douche à l'italienne, baignoire, WC, lavabo, sèche-serviettes.
- Chambre 3 (3,8 x 3,15 m) avec poutres d'origine et lucarne.
- Chambre 4 (5 x 3,3 m) : Une autre chambre de bonne taille avec un grand placard de rangement.
- WC attenant avec lavabo. Plomberie pour une autre douche.

EXTÉRIEUR :

2 665 m² de jardin, principalement en pelouse, avec beaucoup d'arbustes, d'arbres et de parterres de fleurs.

Superbe terrasse couverte et espace de réception avec arche en pierre menant à la piscine (12 x 6 m) et à la grande terrasse.

- Pompe et local de rangement.
- Douche de piscine.
- Local à bûches.

GÎTE

Ancienne chapelle rustique aménagée comprenant :