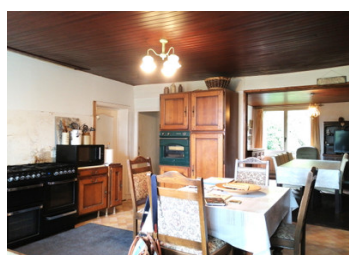


Nouveau prix 498 000 FAI ! Ferme de plus de 27 ha. Maison, nombreuses dépendances, forêt, étangs.



## INFORMATION

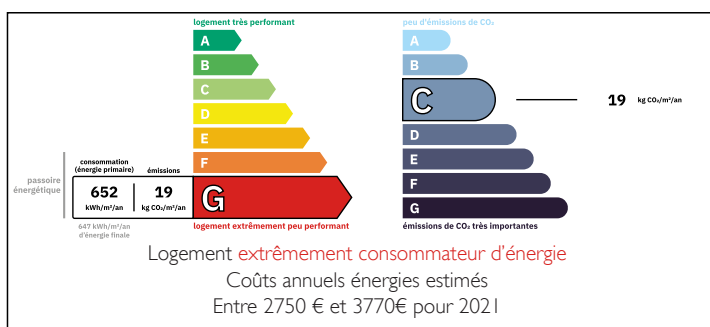
Ville:	Marval
Département:	Haute-Vienne
Ch:	3
SdB:	1
Surface:	110 m <sup>2</sup>
Terrain:	274400 m <sup>2</sup>



## RÉSUMÉ

Pour un projet d'activité immédiat ou pour une superbe propriété privée, dans un cadre magnifique et vert, aucune nuisance. Grande partie boisée et avec étangs. Activée actuelle, élevages d'ovins. Pas de production polluante. Idéal pour un projet écologique !

## DPE



NB. Les prix cités font référence à des transactions en euros. Les fluctuations des taux de change ne sont pas de la responsabilité de l'agence ou de ceux qui la représentent. L'agence et ses représentants ne sont pas autorisés à faire ou donner des garanties relatives à la propriété. Ces indications ne font pas partie d'une offre ou d'un contrat et ne doivent pas être considérées comme des déclarations ou des représentations de faits, mais comme une représentation générale de la propriété. Toutes les superficies, les mesures ou les distances sont approximatives. Les textes, photographies et plans sont seulement donnés à titre indicatif et ne sont pas nécessairement complets. Leggett n'a pas testé tous les services, équipements ou installations et ne peut donc pas en garantir les spécificités.

Les informations pour les achats hors-plan sont donnés à titre indicatif seulement. La finition de la propriété peut varier. Les acheteurs sont invités à engager un spécialiste pour vérifier les plans et les spécifications énoncées dans leur contrat d'achat avec le promoteur.



## DESCRIPTION

Très privé, aucun vis-à-vis, ni voisin proche. Vue sur ces propres terres et forêts. À l'entrée de la ferme se trouve un bâtiment de structure solide, avec grand portail. Accès à la maison principale. Sas d'entrée, donnant sur une pièce de vie avec cuisine et salle à manger, bel escalier en bois. Couloir desservant un salon, espace bureau. Salle d'eau. WC séparés. Chambre de plain-pied.

Étage : couloir desservant deux belles chambres. En cours de restauration, besoin de finition ou de transformation, potentiel d'aménagement selon besoin. Assainissement non conforme.

Belle espace privé pour apprécier un repas extérieur ! Espace ancien chenil / poulailler etc..

Attenant formant un ensemble, ancienne maisonnette à restaurer. Belle grange. Le tout en pierre. Suivie d'un bâtiment professionnel. Attendant grand abri.

Non attenant, étable ouverte pour ovins.

Sur la propriété, 2 étangs alimentés par ruisseaux, jamais taris. Puits et nombreuses sources ; grande partie clôturée. À venir visiter pour apprécier !

-----  
Les informations sur les risques auxquels ce bien est exposé sont disponibles sur le site Géorisques : <https://www.georisques.gouv.fr>

## TAXES LOCALES

Taxe habitation: EUR

## NOTES