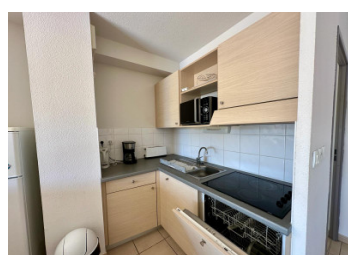


## Maison de deux chambres sur le golf d'Eauze avec piscine, jardin clos et dépendance

EXCLUSIF



## INFORMATION

Ville:	Eauze
Département:	Gers
Ch:	2
SdB:	1
Surface:	59 m <sup>2</sup>
Terrain:	0 m <sup>2</sup>

## RÉSUMÉ

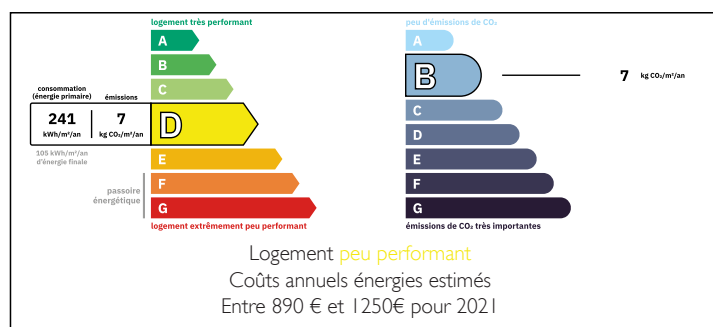
Le Golf d'Eauze, situé dans la campagne geroise près des Landes, est un parcours de 18 trous conçu par Jean Larrouy.

Le parcours vallonné est situé dans un environnement naturel avec des chênes et des pins et une vue imprenable sur les Pyrénées. Le parcours séduit de nombreux joueurs grâce à son mélange de plaisir, de difficulté et de stratégie. Que vous soyez un golfeur de loisir ou de compétition, ce parcours vous séduira.

La ville animée d'Eauze, avec toutes ses commodités, se trouve à 7 minutes en voiture.

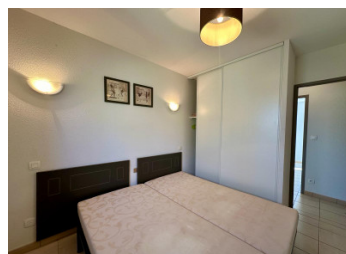
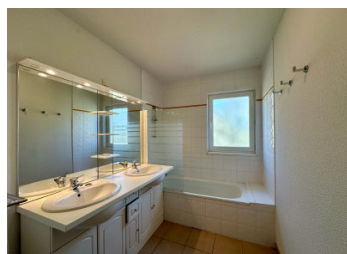
Aéroports internationaux - Toulouse et Bordeaux 1h40mins

## DPE



NB. Les prix cités font référence à des transactions en euros. Les fluctuations des taux de change ne sont pas de la responsabilité de l'agence ou de ceux qui la représentent. L'agence et ses représentants ne sont pas autorisés à faire ou donner des garanties relatives à la propriété. Ces indications ne font pas partie d'une offre ou d'un contrat et ne doivent pas être considérées comme des déclarations ou des représentations de faits, mais comme une représentation générale de la propriété. Toutes les superficies, les mesures ou les distances sont approximatives. Les textes, photographies et plans sont seulement donnés à titre indicatif et ne sont pas nécessairement complets. Leggett n'a pas testé tous les services, équipements ou installations et ne peut donc pas en garantir les spécificités.

Les informations pour les achats hors-plan sont donnés à titre indicatif seulement. La finition de la propriété peut varier. Les acheteurs sont invités à engager un spécialiste pour vérifier les plans et les spécifications énoncées dans leur contrat d'achat avec le promoteur.



## DESCRIPTION

Cette maison moderne, entièrement double vitrée, avec un espace de vie ouvert au rez-de-chaussée et deux chambres et une salle de bains à l'étage, est située au premier étage.

Rez-de-chaussée

Cuisine/salle à manger/salon 31m<sup>2</sup> avec portes-fenêtres donnant sur le jardin et la piscine  
WC 1,5m<sup>2</sup>

Premier étage

Chambre à coucher 11m<sup>2</sup>

Chambre 9m<sup>2</sup>

Salle de bain 5m<sup>2</sup>

Extérieur

Pièce de rangement 11.5m<sup>2</sup>

Piscine creusée

Jardin clos, principalement en pelouse

A propos de la copropriété : Nombre de lots : 30

Frais de gestion annuels estimés : €1 400

Toutes les mesures sont approximatives

-----

Copropriété de 1 lots

Charges annuelles prévisionnelles : 1400€

-----

Les informations sur les risques auxquels ce bien est exposé sont disponibles sur le site Géorisques : <https://www.georisques.gouv.fr>

## TAXES LOCALES

Taxe foncière: 950 EUR

Taxe habitation: EUR

## NOTES