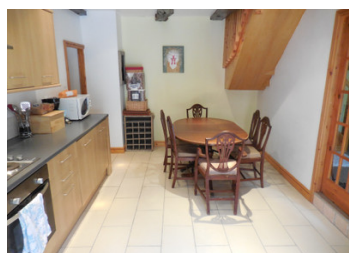


Maison indépendante de 3 chambres avec gîte de 3 chambres



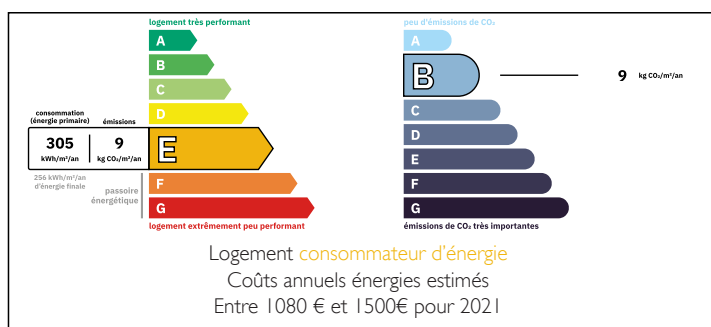
INFORMATION

Ville:	Le Mené
Département:	Côtes-d'Armor
Ch:	6
SdB:	4
Surface:	165 m ²
Terrain:	5800 m ²

RÉSUMÉ

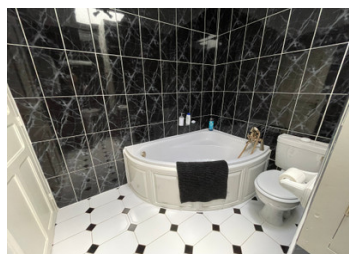
Situé dans un hameau tranquille à proximité d'un village animé avec magasin et bar prospère. Il y a un festival de jazz annuel et d'autres événements tout au long de l'année.

DPE



NB. Les prix cités font référence à des transactions en euros. Les fluctuations des taux de change ne sont pas de la responsabilité de l'agence ou de ceux qui la représentent. L'agence et ses représentants ne sont pas autorisés à faire ou donner des garanties relatives à la propriété. Ces indications ne font pas partie d'une offre ou d'un contrat et ne doivent pas être considérées comme des déclarations ou des représentations de faits, mais comme une représentation générale de la propriété. Toutes les superficies, les mesures ou les distances sont approximatives. Les textes, photographies et plans sont seulement donnés à titre indicatif et ne sont pas nécessairement complets. Leggett n'a pas testé tous les services, équipements ou installations et ne peut donc pas en garantir les spécificités.

Les informations pour les achats hors-plan sont donnés à titre indicatif seulement. La finition de la propriété peut varier. Les acheteurs sont invités à engager un spécialiste pour vérifier les plans et les spécifications énoncées dans leur contrat d'achat avec le promoteur.



DESCRIPTION

L'entrée dans la propriété principale se fait par la cuisine. Une porte moderne se trouve à l'intérieur de l'ancienne arche en pierre. La cuisine est moderne avec de l'espace pour une grande table de cuisine et un chauffage par le sol (3,19 x 5,62). A l'arrière, une porte mène à la buanderie (1.95 x 2.338) qui mène au garage et aux toilettes du rez-de-chaussée (1.22 x 1.27).

Le salon dispose d'une belle fenêtre frontale avec un poêle à bois efficace et un chauffage au sol (5.62 x 5.06) L'escalier dans le salon mène à l'étage.

Chambre 1 (3.42 x 2.7) avec salle de douche attenante (1.88 x 1.53)

Chambre 2 (2.738 x 3.87)

Chambre 3 (3.42 x 2.69)

Salle de bain avec baignoire sur pieds, toilettes et lavabo (1.8 x 2.34)

TAXES LOCALES

Taxe foncière: 730 EUR

Taxe habitation: EUR

Maison mitoyenne ou gîte

Petit patio devant la maison, la porte d'entrée mène à un couloir avec une cuisine ouverte (3 x 3) et un salon (3 x 3).

Salle de douche et toilettes (1.8 x 1.5)

Escalier menant à 3 chambres

Chambre 1 (3.4 x 2.9)

Chambre 2 (2.9 x 3.5)

Chambre 3 (3.4 x 3.5)

Salle de bain avec toilettes, baignoire et lavabo (2.28 x 2.39)

NOTES

A l'extérieur, deux dépendances et un grand hangar ouvert. Il y a un grand potager, un poulailler, un bois et un ruisseau. Il y a une terrasse, un étang et une piscine hors sol.

Les informations sur les risques auxquels ce bien est exposé sont disponibles sur le site Géorisques : <https://www.georisques.gouv.fr>