

Grande propriété alpine à vendre composée de 2 chalets reliés entre eux.



INFORMATION

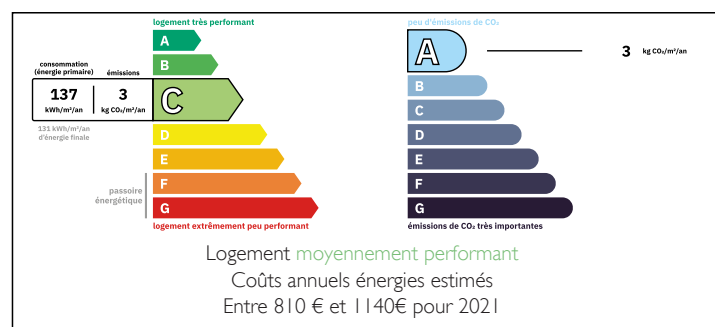
Ville:	Névache
Département:	Hautes-Alpes
Ch:	4
SdB:	3
Surface:	286 m ²
Terrain:	1495 m ²



RÉSUMÉ

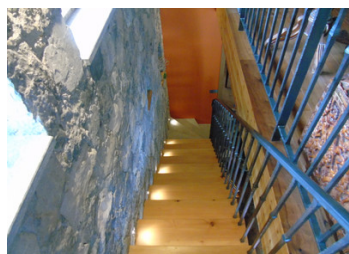
Névache, Alpes françaises du Sud, Propriété unique dans un endroit superbe avec des vues incroyables. VOIR LES VISITES VIRTUELLES CI-DESSOUS

DPE



NB. Les prix cités font référence à des transactions en euros. Les fluctuations des taux de change ne sont pas de la responsabilité de l'agence ou de ceux qui la représentent. L'agence et ses représentants ne sont pas autorisés à faire ou donner des garanties relatives à la propriété. Ces indications ne font pas partie d'une offre ou d'un contrat et ne doivent pas être considérées comme des déclarations ou des représentations de faits, mais comme une représentation générale de la propriété. Toutes les superficies, les mesures ou les distances sont approximatives. Les textes, photographies et plans sont seulement donnés à titre indicatif et ne sont pas nécessairement complets. Leggett n'a pas testé tous les services, équipements ou installations et ne peut donc pas en garantir les spécificités.

Les informations pour les achats hors-plan sont donnés à titre indicatif seulement. La finition de la propriété peut varier. Les acheteurs sont invités à engager un spécialiste pour vérifier les plans et les spécifications énoncées dans leur contrat d'achat avec le promoteur.



TAXES LOCALES

Taxe habitation: EUR

NOTES

DESCRIPTION

Les Chalets...

Nevache est un village alpin traditionnel niché juste en dessous du col d'Echelles, à la frontière avec l'Italie.

C'est un endroit résidentiel tranquille, mais il s'anime en hiver et en été car il attire des touristes à la recherche d'un aspect plus authentique de la vie alpine.

Nous avons ici une propriété assez unique qui se compose d'un chalet d'origine et d'un chalet moderne récemment construit qui sont reliés par un garage et un bureau.

Le bâtiment le plus ancien dispose de 3 chambres et d'une mezzanine, ce qui en fait une propriété de bonne taille pour 8/10 personnes, idéale pour la location ou en tant qu'annexe de la maison principale. L'espace de vie principal est ouvert, avec un feu de bois, une salle à manger, un salon et une cuisine reliés entre eux.

Les propriétaires ont récemment terminé la construction d'un superbe chalet qui est relié à la propriété existante par une jolie cour en pierre. Il a été construit en pensant à l'espace, et de nombreuses touches exquises ont été apportées pendant la construction, qui sont uniques à la propriété.

On entre dans le chalet par la vaste cuisine à double hauteur qui a été construite avec du granit poli provenant d'Italie. Les longues et larges fenêtres offrent une vue fantastique sur les montagnes et les forêts environnantes. De la cuisine, on passe à la salle à manger et au salon confortable, doté d'un...