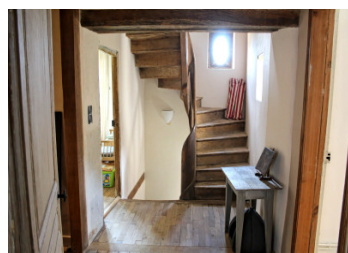


Proche Mortagne au Perche, maison bourgeoise du XVIII ème entièrement rénovée, dépendances, jardin avec vues..

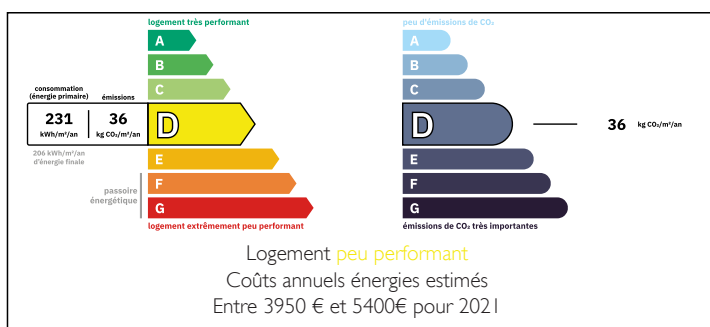


INFORMATION

Ville:	Mortagne-au-Perche
Département:	Orne
Ch:	4
SdB:	3
Surface:	210 m2
Terrain:	1283 m2



DPE



RÉSUMÉ

Proche Mortagne au Perche, en village, maison bourgeoise du XVIII ème édifée sur caves avec dépendances sur un jardin clos de 1283 m²...

NB. Les prix cités font référence à des transactions en euros. Les fluctuations des taux de change ne sont pas de la responsabilité de l'agence ou de ceux qui la représentent. L'agence et ses représentants ne sont pas autorisés à faire ou donner des garanties relatives à la propriété. Ces indications ne font pas partie d'une offre ou d'un contrat et ne doivent pas être considérées comme des déclarations ou des représentations de faits, mais comme une représentation générale de la propriété. Toutes les superficies, les mesures ou les distances sont approximatives. Les textes, photographies et plans sont seulement donnés à titre indicatif et ne sont pas nécessairement complets. Leggett n'a pas testé tous les services, équipements ou installations et ne peut donc pas en garantir les spécificités.

Les informations pour les achats hors-plan sont donnés à titre indicatif seulement. La finition de la propriété peut varier. Les acheteurs sont invités à engager un spécialiste pour vérifier les plans et les spécifications énoncées dans leur contrat d'achat avec le promoteur.



DESCRIPTION

La maison de 210 m² entièrement rénovée se compose d'une grande pièce de vie avec coin repas (36m²), une cuisine aménagée et équipée (8m²); un salon avec cheminée 26m²), bureau (6m²), chaufferie avec wc (6m²).

A l'étage palier (parquet ancien), palier desservant 3 chambres (27m²; 20m² avec SDE privative & 9m²),salle de bains avec wc. Au deuxième, grande chambre avec salle de bain privative (40m²).Caves .A l'écart dépendance (ancienne maison à rénover) avec préau ouvert.

Double vitrage, CC au gaz (au sol au RDC), prestations de qualité.

Le tout sur un jardin clos de 1283m² avec vue dégagée sur la campagne.

Les informations sur les risques auxquels ce bien est exposé sont disponibles sur le site Géorisques : <https://www.georisques.gouv.fr>

TAXES LOCALES

Taxe foncière: 1 600 EUR

Taxe habitation: EUR

NOTES