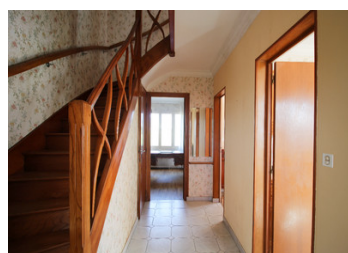
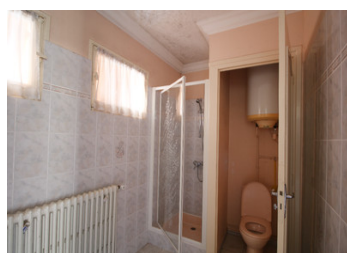


Propriété de 3 chambres située en périphérie d'un village



INFORMATION

Ville:	Chives
Département:	Charente-Maritime
Ch:	3
SdB:	1
Surface:	98 m ²
Terrain:	962 m ²



RÉSUMÉ

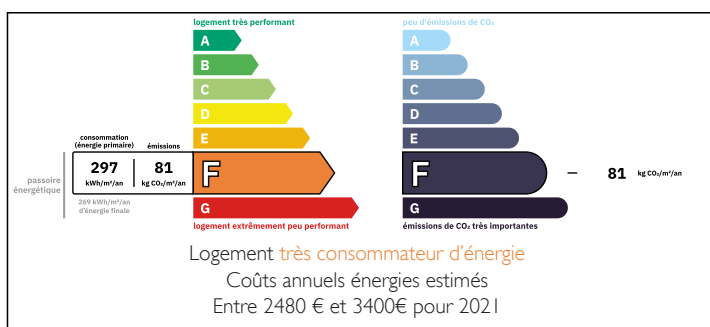
Située proche des commodités locales telles qu'un supermarché, un lac de baignade et un restaurant d'été, cette maison offre un accès facile aux essentiels sans sacrifier le charme de la vie rurale.

Le rez-de-chaussée présente une disposition pratique, comprenant une cuisine, un salon, un bureau, des toilettes et un garage. Bien que la propriété puisse bénéficier de quelques mises à jour, elle offre beaucoup de potentiel pour la personnalisation afin de répondre à vos besoins et préférences.

À l'étage, vous trouverez trois chambres, offrant amplement d'espace pour les membres de la famille ou les invités, ainsi qu'une salle de bains et des toilettes.

À l'extérieur, il y a de la place pour créer un jardin simple ou un coin salon extérieur, idéal pour profiter

DPE



NB. Les prix cités font référence à des transactions en euros. Les fluctuations des taux de change ne sont pas de la responsabilité de l'agence ou de ceux qui la représentent. L'agence et ses représentants ne sont pas autorisés à faire ou donner des garanties relatives à la propriété. Ces indications ne font pas partie d'une offre ou d'un contrat et ne doivent pas être considérées comme des déclarations ou des représentations de faits, mais comme une représentation générale de la propriété. Toutes les superficies, les mesures ou les distances sont approximatives. Les textes, photographies et plans sont seulement donnés à titre indicatif et ne sont pas nécessairement complets. Leggett n'a pas testé tous les services, équipements ou installations et ne peut donc pas en garantir les spécificités.

Les informations pour les achats hors-plan sont donnés à titre indicatif seulement. La finition de la propriété peut varier. Les acheteurs sont invités à engager un spécialiste pour vérifier les plans et les spécifications énoncées dans leur contrat d'achat avec le promoteur.



DESCRIPTION

La propriété en détail :

Rez-de-chaussée :

Hall d'entrée (6,4 m²)

Séjour (17,8 m²)

Cuisine (13 m²) avec meubles intégrés

Bureau ou chambre au rez-de-chaussée (12 m²)

Toilettes séparées

Garage (48 m²)

A l'étage :

Couloir (4 m²)

3 chambres (12, 13 et 13 m²)

Salle d'eau (6 m²)

La propriété est entourée d'un beau jardin avec des arbres fruitiers et un potager.

TAXES LOCALES

Taxe habitation: EUR

Avec son emplacement pratique et ses possibilités d'amélioration, cette propriété offre l'opportunité de créer une maison confortable et fonctionnelle adaptée à votre style de vie.

Les informations sur les risques auxquels ce bien est exposé sont disponibles sur le site Géorisques : <https://www.georisques.gouv.fr>

NOTES