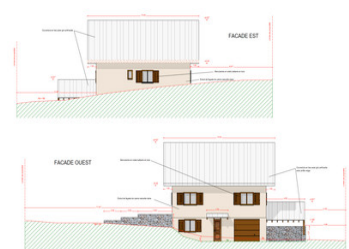
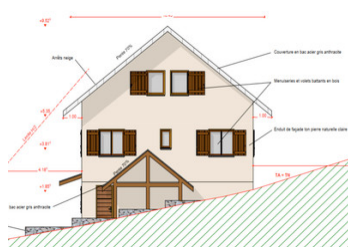
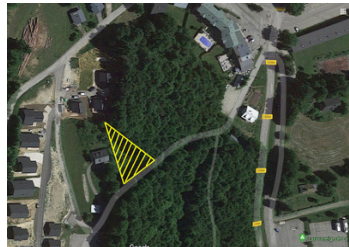


Terrain constructible de 1023 m avec PC accordé à vendre au centre de La Feclaz, Savoie Grand Revard

EXCLUSIF



## INFORMATION

Ville:	Les Déserts
Département:	Savoie
Ch:	0
SdB:	0
Surface:	0 m2
Terrain:	1023 m2

## RÉSUMÉ

Situé sur une voie sans issue à quelques minutes à pied du centre de la station et du télésiège et le départ ski de fond. \*Un permis de construire a déjà été accordé pour un chalet de 4 chambres selon les photos, qui peuvent être transférées aux nouveaux propriétaires. S'il vous plaît contactez-moi pour plus de détails

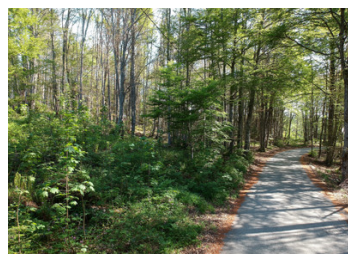
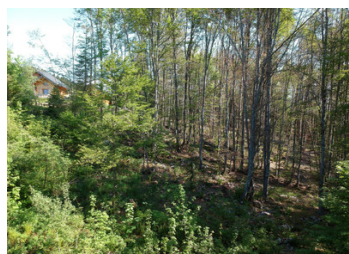
Savoie Grand Revard est la station de ski de fond la plus fréquentée en France avec 150 km de pistes de ski de fond, couvrant La Feclaz, Le Revard et Saint-François de Sales et 50 km de ski alpin. Du printemps à la fin de l'automne, les pistes se transforment en parcours VTT et randonnées variés, allant des parcours familiaux aux grandes descentes en VTT

## DPE

DPE non requis.

NB. Les prix cités font référence à des transactions en euros. Les fluctuations des taux de change ne sont pas de la responsabilité de l'agence ou de ceux qui la représentent. L'agence et ses représentants ne sont pas autorisés à faire ou donner des garanties relatives à la propriété. Ces indications ne font pas partie d'une offre ou d'un contrat et ne doivent pas être considérées comme des déclarations ou des représentations de faits, mais comme une représentation générale de la propriété. Toutes les superficies, les mesures ou les distances sont approximatives. Les textes, photographies et plans sont seulement donnés à titre indicatif et ne sont pas nécessairement complets. Leggett n'a pas testé tous les services, équipements ou installations et ne peut donc pas en garantir les spécificités.

Les informations pour les achats hors-plan sont donnés à titre indicatif seulement. La finition de la propriété peut varier. Les acheteurs sont invités à engager un spécialiste pour vérifier les plans et les spécifications énoncées dans leur contrat d'achat avec le promoteur.



## DESCRIPTION

<https://www.savoiegrandrevard.com>

Le massif des Bauges offre des randonnées fantastiques et toutes les activités de montagne que vous pouvez imaginer, idéalement situé entre le lac d'Annecy et le lac du Bourget :

<http://www.parcdesbauges.com>

-----

Les informations sur les risques auxquels ce bien est exposé sont disponibles sur le site Géorisques : <https://www.georisques.gouv.fr>

## TAXES LOCALES

Taxe habitation: EUR

## NOTES