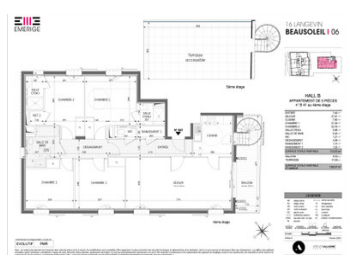


Beausoleil - Programme neuf. Dernier étage, 5 pièces, terrasse sur le toit privative, vue mer



INFORMATION

Ville:	Beausoleil
Département:	Alpes-Maritimes
Ch:	4
SdB:	3
Surface:	113 m ²
Exterieur:	41 m ²

RÉSUMÉ

Beausoleil : À sa création en 1904, on hésita à nommer la ville Monte-Carlo Supérieur, Beauséjour ou encore Mont-Fleuri, mais c'est finalement son caractère solaire qui valut à Beausoleil l'évidence de son nom.

Entre Nice et la frontière italienne, au cœur de la partie la plus huppée de la Côte d'Azur, Beausoleil résume à elle seule toute l'excellence d'un art de vivre prisé aux portes de Monaco.

Appartement situé en dernier étage avec terrasse privative sur le toit, il comprend : l'entrée, un séjour avec un balcon attenant, cuisine, 4 chambres dont 2 avec salle de douche, 1 salle de bains, 2 wc, nombreux rangements.

Prestations contemporaines et luxueuses.

Projet réalisé par un promoteur français de renommée internationale.

Livraison 3ème trimestre 2027

NB. Les prix cités font référence à des transactions en euros. Les fluctuations des taux de change ne sont pas de la responsabilité de l'agence ou de ceux qui la représentent. L'agence et ses représentants ne sont pas autorisés à faire ou donner des garanties relatives à la propriété. Ces indications ne font pas partie d'une offre ou d'un contrat et ne doivent pas être considérées comme des déclarations ou des représentations de faits, mais comme une représentation générale de la propriété. Toutes les superficies, les mesures ou les distances sont approximatives. Les textes, photographies et plans sont seulement donnés à titre indicatif et ne sont pas nécessairement complets. Leggett n'a pas testé tous les services, équipements ou installations et ne peut donc pas en garantir les spécificités.

Les informations pour les achats hors-plan sont donnés à titre indicatif seulement. La finition de la propriété peut varier. Les acheteurs sont invités à engager un spécialiste pour vérifier les plans et les spécifications énoncées dans leur contrat d'achat avec le promoteur.

DPE

DPE non requis.

DESCRIPTION

Baignée dans son ambiance de village aux façades historiques colorées, l'avenue du Professeur Langevin ravit par sa sérénité, sa centralité et les vues panoramiques qu'elle révèle.

De par sa composition en deux séquences, la résidence épouse les courbes de la colline et s'insère délicatement entre les maisons typiques, créant par son dessin sobre un élégant trait d'union architectural contemporain.

Tel un belvédère surplombant la baie de Monaco, les deux bâtiments s'implantent en étages, dégageant ainsi des vues panoramiques exceptionnelles sur Monte-Carlo, le Palais Princier et la Méditerranée à perte de vue...

Le projet s'implante au cœur de Beausoleil, sur un terrain surplombant la Principauté et offrant des vues exceptionnelles sur la mer, tout en restant protégé des vis-à-vis.

Il est scindé en deux bâtiments, le principal en point haut de la parcelle, sur l'Avenue Langevin, et le second de plus petite dimension en cœur d'îlot et implanté en contrebas. Les accès piétons se font depuis l'Avenue par un grand porche traversant le premier bâtiment, puis par une passerelle piétonne au-dessus des jardins intérieurs végétalisés. Les deux bâtiments sont reliés en sous-sol par le parc de stationnement, et possèdent tous deux leur accès direct aux étages.

Pour le plaisir des yeux, l'architecture épurée et soignée se distingue par son raffinement contemporain, pensé dans les moindres détails.

Sertie d'un soubassement en pierre, l'architecture de la résidence déploie une palette de teintes délicates telles que le blanc, le crème ou le taupe. Ces couleurs viennent soutenir l'élan graphique des casquettes béton et claustras bois, telles...

TAXES LOCALES

Taxe habitation: EUR

NOTES