

Village de vacances, comprenant 6 propriétés dans un cadre paisible, à vendre dans la campagne charentaise

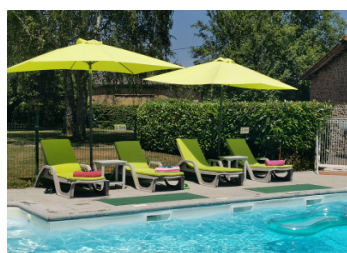
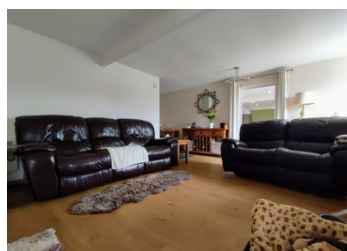


INFORMATION

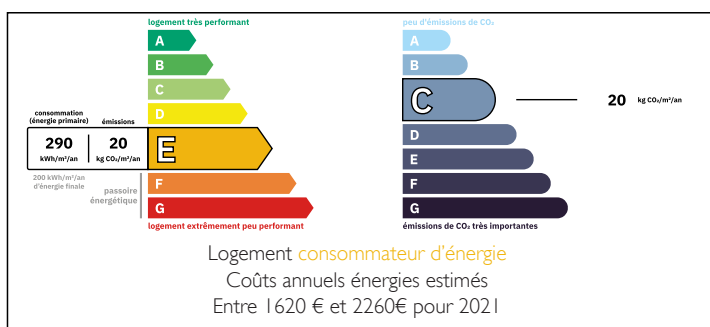
Ville:	Suaux
Département:	Charente
Ch:	0
SdB:	0
Surface:	557 m2
Terrain:	7563 m2

RÉSUMÉ

Un charmant complexe de vacances situé dans la pittoresque campagne charentaise. Cette propriété comprend 6 habitations individuelles, parfaites pour une entreprise de location de vacances ou une grande retraite familiale. L'emplacement paisible et les logements charmants attirent les visiteurs à la recherche d'une escapade reposante.



DPE



NB. Les prix cités font référence à des transactions en euros. Les fluctuations des taux de change ne sont pas de la responsabilité de l'agence ou de ceux qui la représentent. L'agence et ses représentants ne sont pas autorisés à faire ou donner des garanties relatives à la propriété. Ces indications ne font pas partie d'une offre ou d'un contrat et ne doivent pas être considérées comme des déclarations ou des représentations de faits, mais comme une représentation générale de la propriété. Toutes les superficies, les mesures ou les distances sont approximatives. Les textes, photographies et plans sont seulement donnés à titre indicatif et ne sont pas nécessairement complets. Leggett n'a pas testé tous les services, équipements ou installations et ne peut donc pas en garantir les spécificités.

Les informations pour les achats hors-plan sont donnés à titre indicatif seulement. La finition de la propriété peut varier. Les acheteurs sont invités à engager un spécialiste pour vérifier les plans et les spécifications énoncées dans leur contrat d'achat avec le promoteur.



DESCRIPTION

Nous sommes ravis de vous présenter ce complexe de gîtes en pierre, offrant un mélange exceptionnel de charme historique et d'hébergement paisible. Nichée dans un joli hameau, cette propriété comprend cinq gîtes rénovés et une maison principale de 4 chambres à rénover, au sein de 7563m² de jardins magnifiquement aménagés.

La maison principale s'étend sur 150m² et dispose d'un charmant poêle à bois, de superbes poutres apparentes et de quatre chambres spacieuses. Chacun des cinq gîtes a été rénové de façon unique pour assurer confort et style, offrant ainsi des logements diversifiés pour les hôtes.

Les vastes jardins de 7563 m² sont luxuriants et bien entretenus, avec des arbres matures, des arbres fruitiers et un potager productif. Les aménagements extérieurs comprennent une piscine creusée chauffée, une cuisine d'été entièrement équipée et de vastes espaces pour les réceptions.

En outre, la propriété offre un potentiel d'expansion sur le terrain attenant, sous réserve des autorisations nécessaires. Idéalement situé à seulement 8 km de Chasseneuil-sur-Bonnieure, ce complexe de gîtes exquis combine la tranquillité de la vie à la campagne avec un accès facile aux commodités locales.

Cette propriété est parfaite pour ceux qui recherchent une retraite paisible avec un potentiel pour générer des revenus.

Les informations sur les risques auxquels ce bien est exposé sont disponibles sur le site Géorisques : <https://www.georisques.gouv.fr>

TAXES LOCALES

Taxe foncière: 3200 EUR

Taxe habitation: EUR

NOTES