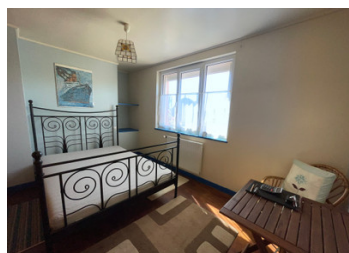


Maison spacieuse et lumineuse de 3 chambres, indépendante, près de Ploemeur



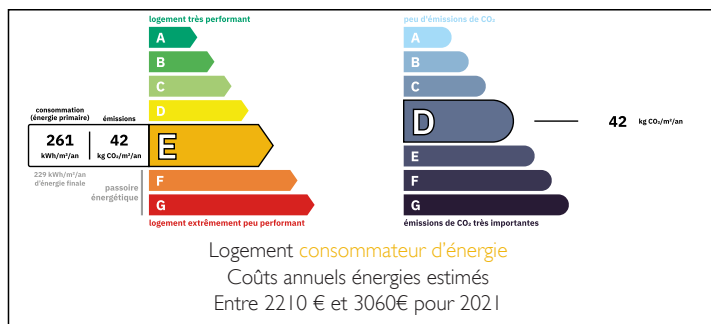
INFORMATION

Ville:	Plémet
Département:	Côtes-d'Armor
Ch:	3
SdB:	1
Surface:	92 m ²
Terrain:	1480 m ²

RÉSUMÉ

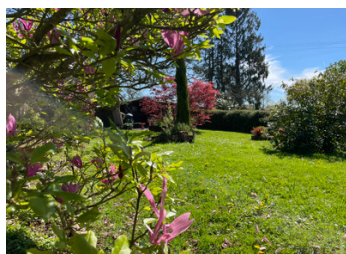
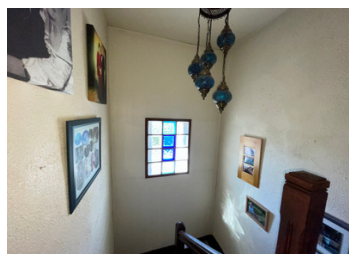
Cette belle maison indépendante située dans un petit hameau, à proximité de la ville paisible de Ploemeur, dispose de trois chambres de bonne taille, la chambre principale étant très grande et dotée d'une armoire encastrée à l'extrémité inférieure. Au rez-de-chaussée, il y a un grand salon avec un poêle à bois. La cuisine est un espace de travail agréable avec une grande porte sur mesure menant au salon. Les toilettes et la salle d'eau se trouvent au rez-de-chaussée. La maison bénéficie d'un chauffage central au fioul.

DPE



NB. Les prix cités font référence à des transactions en euros. Les fluctuations des taux de change ne sont pas de la responsabilité de l'agence ou de ceux qui la représentent. L'agence et ses représentants ne sont pas autorisés à faire ou donner des garanties relatives à la propriété. Ces indications ne font pas partie d'une offre ou d'un contrat et ne doivent pas être considérées comme des déclarations ou des représentations de faits, mais comme une représentation générale de la propriété. Toutes les superficies, les mesures ou les distances sont approximatives. Les textes, photographies et plans sont seulement donnés à titre indicatif et ne sont pas nécessairement complets. Leggett n'a pas testé tous les services, équipements ou installations et ne peut donc pas en garantir les spécificités.

Les informations pour les achats hors-plan sont donnés à titre indicatif seulement. La finition de la propriété peut varier. Les acheteurs sont invités à engager un spécialiste pour vérifier les plans et les spécifications énoncées dans leur contrat d'achat avec le promoteur.



DESCRIPTION

Découvrez la maison de vos rêves dans un hameau serein à proximité de Plemet qui dispose de toutes les commodités nécessaires, y compris des médecins, des dentistes, des banques et un supermarché. La ville de Loudeac est beaucoup plus grande et dispose d'une grande piste cyclable, d'une piscine et d'autres équipements sportifs, ainsi que d'une zone commerciale qui abrite de nombreux magasins.

Cette charmante maison individuelle offre trois chambres, dont une chambre principale spacieuse. Le rez-de-chaussée comprend un grand salon avec un poêle à bois, parfait pour des soirées relaxantes (6.68x4.35). La cuisine (4.49x3.10) est un espace de travail agréable, avec une porte sur mesure menant au salon. En outre, le rez-de-chaussée comprend des toilettes et une salle d'eau pratiques.

Les trois chambres se trouvent à l'étage. La chambre principale est une grande pièce aérée (8.5x2.3) qui dispose de suffisamment d'espace, si vous le souhaitez, pour installer une salle de bain. La chambre 2 (4.4x2.2) et la chambre 2 (3.7x2.5) seraient parfaites pour une famille ou pour servir d'espace de travail ou d'étude.

Les informations sur les risques auxquels ce bien est exposé sont disponibles sur le site Géorisques : <https://www.georisques.gouv.fr>

TAXES LOCALES

Taxe habitation: EUR

NOTES