

Spacieuse maison de village de 4 chambres avec un garage et une cour à La Porcherie.

EXCLUSIF

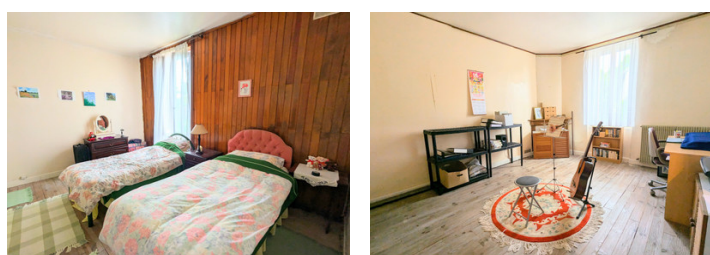


## INFORMATION

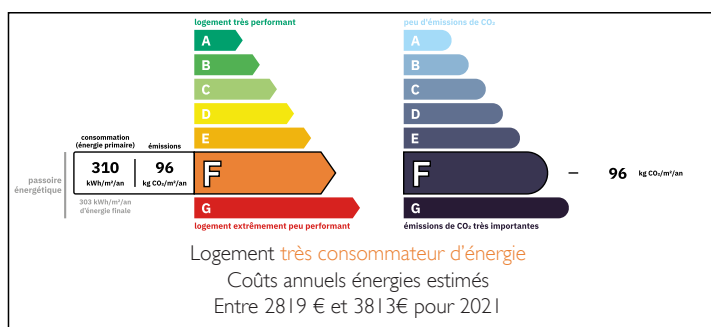
Ville:	La Porcherie
Département:	Haute-Vienne
Ch:	4
SdB:	1
Surface:	110 m <sup>2</sup>
Terrain:	154 m <sup>2</sup>

## RÉSUMÉ

Située au cœur du village et à distance de marche d'un bar-restaurant, cette belle maison de village de 4 chambres est idéale pour ceux qui recherchent une grande maison familiale facile à entretenir ou une maison de vacances

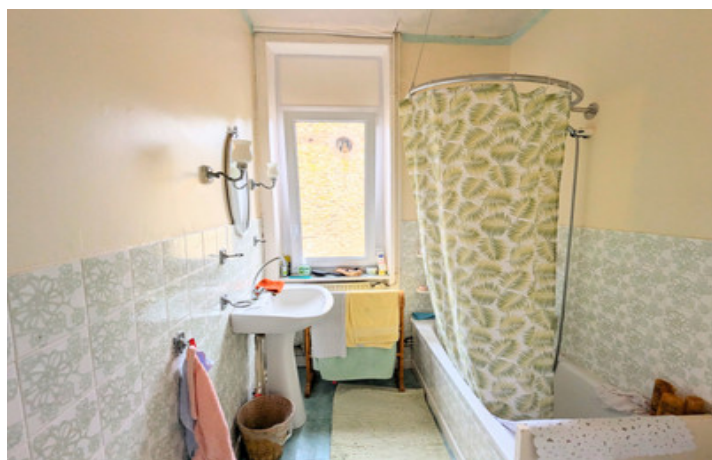


## DPE



NB. Les prix cités font référence à des transactions en euros. Les fluctuations des taux de change ne sont pas de la responsabilité de l'agence ou de ceux qui la représentent. L'agence et ses représentants ne sont pas autorisés à faire ou donner des garanties relatives à la propriété. Ces indications ne font pas partie d'une offre ou d'un contrat et ne doivent pas être considérées comme des déclarations ou des représentations de faits, mais comme une représentation générale de la propriété. Toutes les superficies, les mesures ou les distances sont approximatives. Les textes, photographies et plans sont seulement donnés à titre indicatif et ne sont pas nécessairement complets. Leggett n'a pas testé tous les services, équipements ou installations et ne peut donc pas en garantir les spécificités.

Les informations pour les achats hors-plan sont donnés à titre indicatif seulement. La finition de la propriété peut varier. Les acheteurs sont invités à engager un spécialiste pour vérifier les plans et les spécifications énoncées dans leur contrat d'achat avec le promoteur.



## DESCRIPTION

Depuis la cour, on entre dans la maison par une véranda où il fait bon se détendre.

Salon et salle à manger à aire ouverte (29,3m<sup>2</sup>) avec carrelage et cheminée ouverte.

Cuisine (16.4m<sup>2</sup>) avec carrelage et cuisine équipée.

Buanderie (7.1m<sup>2</sup>) avec WC.

Garage ( 19m<sup>2</sup>)

La propriété possède sa propre cave.

Le premier étage comprend 4 chambres de bonne taille (16.3m<sup>2</sup>, 15.1m<sup>2</sup>, 13.6m<sup>2</sup> & 11.4m<sup>2</sup>) toutes avec du parquet.

Salle de bain (4m<sup>2</sup>) avec WC, lavabo et baignoire avec douche de tête. Sol carrelé.

Grenier (30m<sup>2</sup>)

La maison bénéficie d'un chauffage central au fioul, du tout à l'égout et du double vitrage.

La propriété est située dans le centre du village, à quelques pas d'un bar-restaurant. L'autoroute A20 est à proximité entre Limoges et Brive.

Lubersac 26km

Uzerche 21km

St Germain les Belles 6km

Magnac Bourg 13km

-----

Les informations sur les risques auxquels ce bien est exposé sont disponibles sur le site Géorisques : <https://www.georisques.gouv.fr>

## TAXES LOCALES

Taxe foncière: **350 EUR**

Taxe habitation: **EUR**

## NOTES