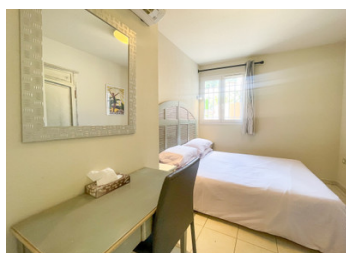
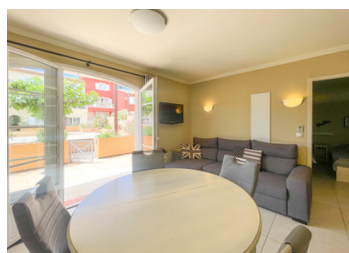


Appartement immaculé de 2 chambres avec grande terrasse, piscine et parking.

EXCLUSIF



## INFORMATION

Ville:	Callian
Département:	Var
Ch:	2
SdB:	1
Surface:	47 m <sup>2</sup>
Exterieur:	30 m <sup>2</sup>

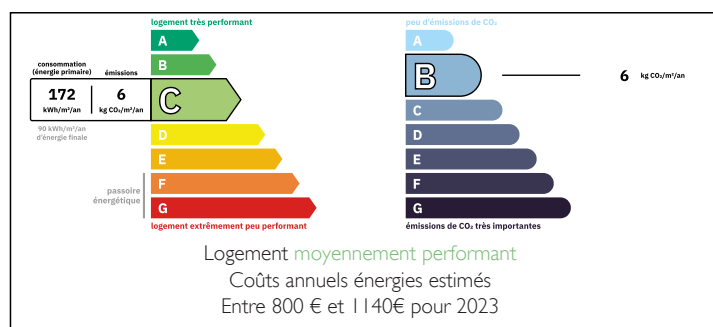
## RÉSUMÉ

Situé dans un domaine fermé, à proximité du village de Callian, cet appartement de 47m<sup>2</sup> est situé au rez-de-chaussée et dispose d'une grande terrasse privée orientée à l'ouest.

La propriété bénéficie d'une climatisation réversible et d'une place de parking privée.

Le domaine dispose de deux piscines extérieures, d'une buanderie et d'une salle de sport (payante).

## DPE



NB. Les prix cités font référence à des transactions en euros. Les fluctuations des taux de change ne sont pas de la responsabilité de l'agence ou de ceux qui la représentent. L'agence et ses représentants ne sont pas autorisés à faire ou donner des garanties relatives à la propriété. Ces indications ne font pas partie d'une offre ou d'un contrat et ne doivent pas être considérées comme des déclarations ou des représentations de faits, mais comme une représentation générale de la propriété. Toutes les superficies, les mesures ou les distances sont approximatives. Les textes, photographies et plans sont seulement donnés à titre indicatif et ne sont pas nécessairement complets. Leggett n'a pas testé tous les services, équipements ou installations et ne peut donc pas en garantir les spécificités.

Les informations pour les achats hors-plan sont donnés à titre indicatif seulement. La finition de la propriété peut varier. Les acheteurs sont invités à engager un spécialiste pour vérifier les plans et les spécifications énoncées dans leur contrat d'achat avec le promoteur.



## DESCRIPTION

L'appartement dispose d'un séjour ouvert avec cuisine entièrement équipée, de deux chambres, d'un placard de rangement et d'une grande salle d'eau.

L'appartement est situé au rez-de-chaussée et donne accès à une grande terrasse privée de 29,5m<sup>2</sup>.

L'appartement est orienté à l'ouest et bénéficie donc du soleil presque toute la journée.

Il y a une place de parking privée dans le garage souterrain.

Le domaine dispose de deux piscines extérieures, d'une piscine intérieure et d'un snack-bar. Il y a une buanderie et une salle de sport (payante).

## TAXES LOCALES

Taxe habitation: EUR

Les frais mensuels s'élèvent à 250 € et comprennent l'électricité, l'eau et l'accès à la piscine.

Idéal pour un investisseur

-----

Copropriété de 350 lots

Charges annuelles prévisionnelles : 3000€

-----

Les informations sur les risques auxquels ce bien est exposé sont disponibles sur le site Géorisques : <https://www.georisques.gouv.fr>

## NOTES