

Appartement T2 neuf Centre de Perros-Guirec .Livraison LIVRAISON 2ème trimestre 2028 C204

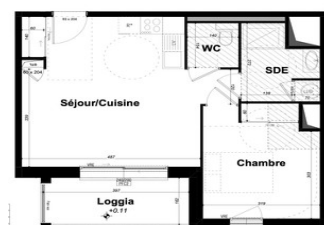


INFORMATION

Ville:	Perros-Guirec
Département:	Côtes-d'Armor
Ch:	I
SdB:	I
Surface:	44 m ²
Exterieur:	6 m ²



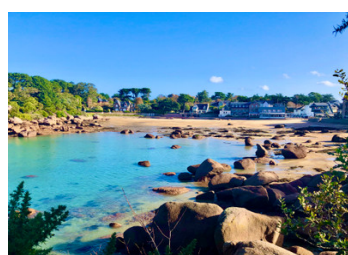
Logement N° : **C204**
Niveau : **BATIMENT C**
Type : **T2**



RÉSUMÉ

Au centre de Perros Guirec partie haute secteur Mairie, à courte distance des commerces, restaurants , services et de la plage de Trestraou , dans une petite résidence de 66 appartements sur 3 bâtiments. Au deuxième étage , appartement T2 44,71 m² , séjour/cuisine 25,55 m², Chambre 12,06 m², Salle d'eau 4,94 ,m², Toilettes séparées 2;16m². , Balcon 6,24 m². Parking couvert en sous sol. Autres choix de T2/T3/T4. Livraison 2ème trimestre 2028

Surfaces en m ²	Habitable
Séjour/Cuisine + PL	25,55
Chambre + PL	12,06
SDE	4,94
WC	2,16
Total SHAB	44,71 m²



DPE

DPE non requis.

NB. Les prix cités font référence à des transactions en euros. Les fluctuations des taux de change ne sont pas de la responsabilité de l'agence ou de ceux qui la représentent. L'agence et ses représentants ne sont pas autorisés à faire ou donner des garanties relatives à la propriété. Ces indications ne font pas partie d'une offre ou d'un contrat et ne doivent pas être considérées comme des déclarations ou des représentations de faits, mais comme une représentation générale de la propriété. Toutes les superficies, les mesures ou les distances sont approximatives. Les textes, photographies et plans sont seulement donnés à titre indicatif et ne sont pas nécessairement complets. Leggett n'a pas testé tous les services, équipements ou installations et ne peut donc pas en garantir les spécificités.

Les informations pour les achats hors-plan sont donnés à titre indicatif seulement. La finition de la propriété peut varier. Les acheteurs sont invités à engager un spécialiste pour vérifier les plans et les spécifications énoncées dans leur contrat d'achat avec le promoteur.



DESCRIPTION

Les informations sur les risques auxquels ce bien est exposé sont disponibles sur le site Géorisques : <https://www.georisques.gouv.fr>

TAXES LOCALES

Taxe habitation: EUR

NOTES