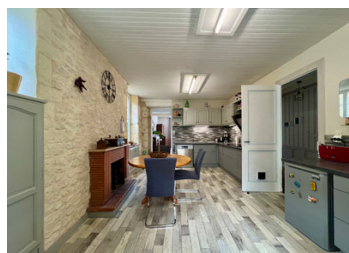


Bourgeoise maison de 6 chambres au centre ville de Mirambeau, Une chambre d'hôte réussie.



INFORMATION

Ville:	Mirambeau
Département:	Charente-Maritime
Ch:	6
SdB:	5
Surface:	295 m ²
Terrain:	120 m ²



RÉSUMÉ

Cette maison de ville est bien présentée sur 3 étages au centre ville de Mirambeau en Charente Maritime. Près du estuaire de la Gironde & 40 mins des plages de la côte atlantique. Bordeaux & La Rochelle 1h en voiture.

Chambres lumineuses & spacieuses, certaines avec salles d'eau attenantes.

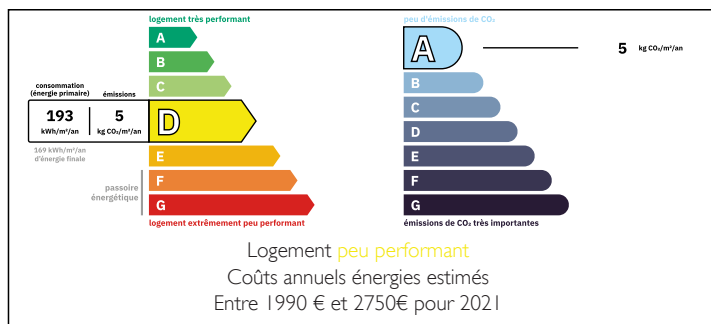
Système de chauffage moderne via un système de chaudière à granules.

Pièces bourgeoises, spacieuses et lumineuses avec de hauts plafonds, quelques murs en pierre Charentaise bien restaurés. Entreprise de chambre d'hôte à revenus prospère. Possibilité d'inclure tous les équipements & meubles nécessaires au fonctionnement continu de la chambre d'hôte.

Le 2ième étage comprend un pièces de vie, Cuisine moderne de qualité et équipée, Volets électriques & ventilateurs de plafond électriques dans certaines pieces. Volets extérieurs en bois restaurés.

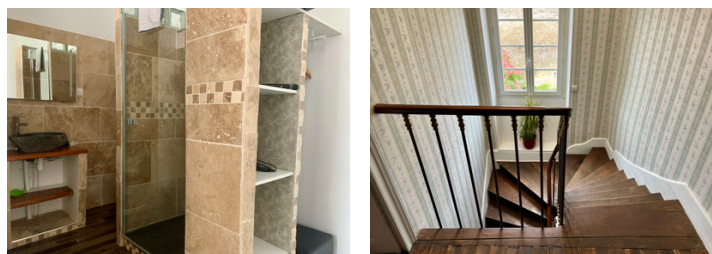
Double vitrage en PVC partout. Source gratuite

DPE



NB. Les prix cités font référence à des transactions en euros. Les fluctuations des taux de change ne sont pas de la responsabilité de l'agence ou de ceux qui la représentent. L'agence et ses représentants ne sont pas autorisés à faire ou donner des garanties relatives à la propriété. Ces indications ne font pas partie d'une offre ou d'un contrat et ne doivent pas être considérées comme des déclarations ou des représentations de faits, mais comme une représentation générale de la propriété. Toutes les superficies, les mesures ou les distances sont approximatives. Les textes, photographies et plans sont seulement donnés à titre indicatif et ne sont pas nécessairement complets. Leggett n'a pas testé tous les services, équipements ou installations et ne peut donc pas en garantir les spécificités.

Les informations pour les achats hors-plan sont donnés à titre indicatif seulement. La finition de la propriété peut varier. Les acheteurs sont invités à engager un spécialiste pour vérifier les plans et les spécifications énoncées dans leur contrat d'achat avec le promoteur.



DESCRIPTION

AU SOUS SOL:-

CAVES x 4:

AU RDC:

ENTREE: 17.2m²

CHAMBRE: 11.5m²

SALLE D'EAU: 5.9m² avec WC

SALLE A MANGER: 23.5m² avec cheminée

COULOIR: 11.3m²

SALON: 22.5m² avec cheminée

CUISINE: 18.5m² aménagée et équipée, avec cheminée

ARRIERE CUISINE/BUANDERIE: 11.5m²

WC: 2.1m²

AU NOUVEAU INTERMEDIAIRE:

SALLE D'EAU: 4.7m² avec WC

Au PREMIERE ETAGE:

DEGAGEMENT: 0.6m²

PALIER: 6.0m²

SALLE DE BAINS: 8.7m²

DRESSING: 8.5m²

DEGAGEMENT: 0.7m²

COULOIR: 4.7m²

CHAMBRE: 22.7m² avec cheminée

CHAMBRE: 20.7m² avec cheminée

CHAMBRE: 17.7m² avec lavabo, WC et cheminée .

LAVERIE: 9.9m²

AU DEUXIEME ETAGE:-

PALIER: 6.3m²

CHAMBRE: 13.9m² avec salle d'eau et WC 5.4m²

CHAMBRE: 15.3m² avec salle d'eau et WC 6.2m²

PALIER: 0.3m²

PIECE DE VIE: avec un plafond de 4.0m, avec sauna moderne et 3 degagements: 36.45m², 9.18m², 6.54m² et WC 2.70m² avec possibilité à faire un studio

A L'EXTERIEUR: cour et jardin clôturée de 120m², et balcon 3.0m²

TAXES LOCALES

Taxe foncière: 533 EUR

Taxe habitation: EUR

NOTES