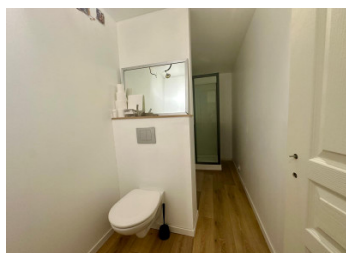
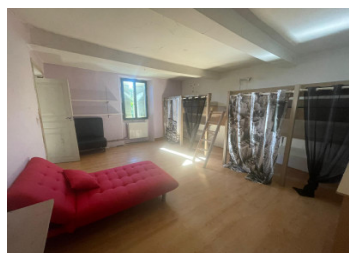
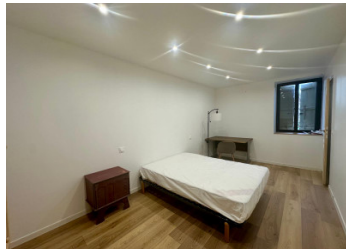


Grande ferme avec jardin et studio indépendant pour un éventuel revenu.



INFORMATION

Ville:	Castelnau-Rivière-Basse
Département:	Hautes-Pyrénées
Ch:	4
SdB:	1
Surface:	180 m ²
Terrain:	3179 m ²

RÉSUMÉ

Idéalement située entre les villes de Plaisance, Marciac (Festival International de Jazz), Riscle, Maubourguet et toutes les commodités, cette grande ferme de trois chambres est idéale pour les familles.

Avec un studio indépendant au premier étage avec terrasse, idéal pour les visiteurs ou à louer, jardin et dépendances.

Les travaux en cours, seront terminés pour la vente.

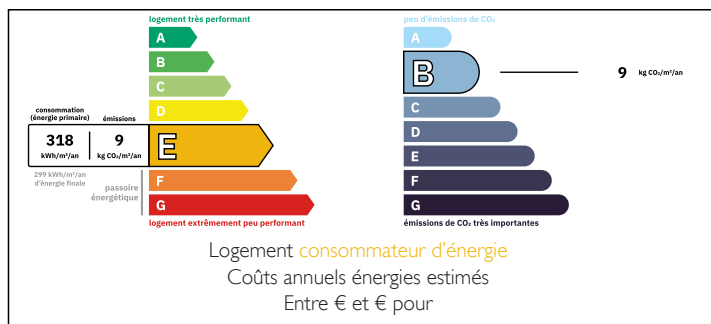
Tarbes à 30 minutes, aéroports et TGV à 40 minutes.

Aéroports internationaux de Bordeaux et Toulouse à 2h

Espagne 2hrs, côte atlantique 1h45mins

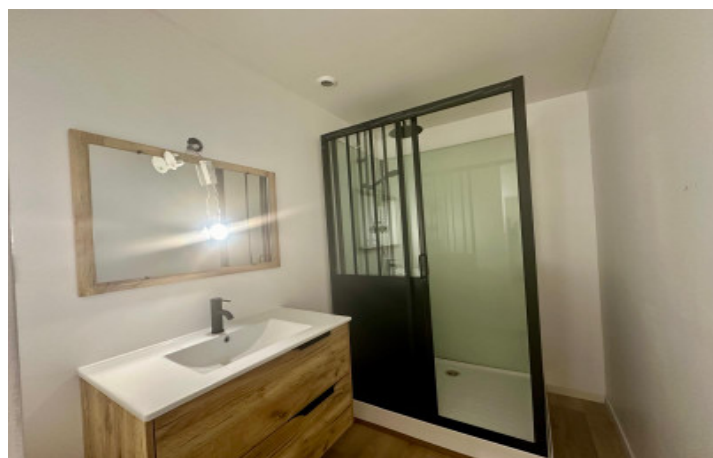
Pyrénées 1h30mins

DPE



NB. Les prix cités font référence à des transactions en euros. Les fluctuations des taux de change ne sont pas de la responsabilité de l'agence ou de ceux qui la représentent. L'agence et ses représentants ne sont pas autorisés à faire ou donner des garanties relatives à la propriété. Ces indications ne font pas partie d'une offre ou d'un contrat et ne doivent pas être considérées comme des déclarations ou des représentations de faits, mais comme une représentation générale de la propriété. Toutes les superficies, les mesures ou les distances sont approximatives. Les textes, photographies et plans sont seulement donnés à titre indicatif et ne sont pas nécessairement complets. Leggett n'a pas testé tous les services, équipements ou installations et ne peut donc pas en garantir les spécificités.

Les informations pour les achats hors-plan sont donnés à titre indicatif seulement. La finition de la propriété peut varier. Les acheteurs sont invités à engager un spécialiste pour vérifier les plans et les spécifications énoncées dans leur contrat d'achat avec le promoteur.



DESCRIPTION

Les propriétaires remplacent actuellement certaines fenêtres de l'étage par du double vitrage et poursuivent les travaux de rénovation pour le moment. Il est peu probable que ces travaux soient terminés, et ce serait un bon projet pour les nouveaux propriétaires de développer leur propriété de rêve.

La propriété comprend brièvement

Rez-de-chaussée :

Salle de séjour 25m²

Hall d'entrée 13m²

WC 1.5m²

Cuisine/salle à manger de 25m² entièrement équipée d'éléments bas et muraux

Surface à rénover 26m²

Premier étage

Palier 10m²

Chambre à coucher 23m² récemment rénovée avec une nouvelle fenêtre à double vitrage

Salle de bain 6,5m² avec cabine de douche et WC mural

Chambre 24m²

Chambre mansardée 14m² dans les combles avec fenêtre velux

Au premier étage, studio indépendant de 17,5 m² avec kitchenette, coin salon, WC séparé, lavabo et meuble-lavabo de 4,5 m² avec réservoir d'eau chaude, mezzanine pour un grand lit de 4,6 m².

Extérieur

Jardin avec cour, grand parking, grand garage de 64m², remise, mobil-home (6 personnes)

Toutes les mesures sont approximatives.

Les informations sur les risques auxquels ce bien est exposé sont disponibles sur le site Géorisques :

TAXES LOCALES

Taxe habitation: EUR

NOTES