

Cette propriété est située dans un village calme avec un magasin/bar/café et un lac à proximité.

EXCLUSIF



INFORMATION

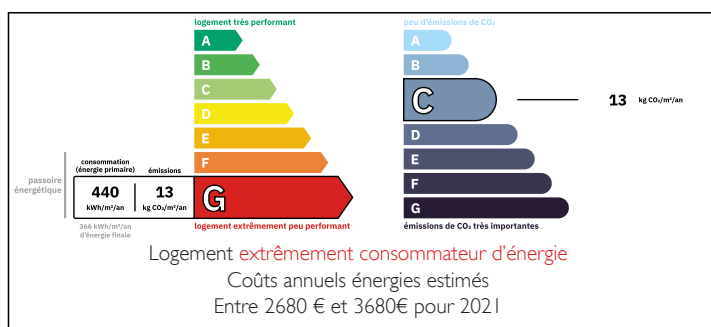
Ville:	Châtelus-le-Marcheix
Département:	Creuse
Ch:	3
SdB:	2
Surface:	120 m ²
Terrain:	596 m ²



RÉSUMÉ

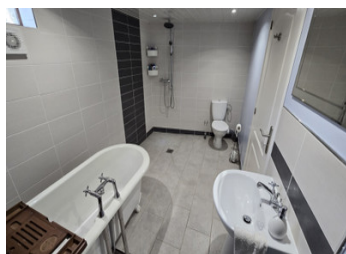
Niché dans un charmant village, ce cottage bien présenté de trois chambres se trouve à distance de marche d'un magasin/bar/café pittoresque et d'un lac pittoresque où la baignade, le canoë et la pêche sont disponibles. De nombreux sentiers de randonnée et pistes cyclables sont immédiatement accessibles. L'aéroport le plus proche, Limoges, se trouve à environ moins d'une heure de route.

DPE



NB. Les prix cités font référence à des transactions en euros. Les fluctuations des taux de change ne sont pas de la responsabilité de l'agence ou de ceux qui la représentent. L'agence et ses représentants ne sont pas autorisés à faire ou donner des garanties relatives à la propriété. Ces indications ne font pas partie d'une offre ou d'un contrat et ne doivent pas être considérées comme des déclarations ou des représentations de faits, mais comme une représentation générale de la propriété. Toutes les superficies, les mesures ou les distances sont approximatives. Les textes, photographies et plans sont seulement donnés à titre indicatif et ne sont pas nécessairement complets. Leggett n'a pas testé tous les services, équipements ou installations et ne peut donc pas en garantir les spécificités.

Les informations pour les achats hors-plan sont donnés à titre indicatif seulement. La finition de la propriété peut varier. Les acheteurs sont invités à engager un spécialiste pour vérifier les plans et les spécifications énoncées dans leur contrat d'achat avec le promoteur.



DESCRIPTION

Maison de campagne joliment présentée de 3 chambres, lorsque vous entrez par le jardin arrière, vous entrez dans un bel espace lumineux et aéré d'où, sur la gauche, vous accédez à la cuisine/salle à manger avec une cuisine équipée. Sur la droite, vous trouverez un salon de bonne taille avec un poêle à bois.

Depuis l'entrée, des escaliers en bois mènent à un palier et à l'accès à 2 chambres dont une avec salle de douche privative. Il y a aussi des escaliers en bois menant à un grenier pour le stockage.

Ce chalet bénéficie également d'un sous-sol avec la 3ème chambre une salle de bain familiale et une petite salle à outils. Il y a aussi une porte ici donnant sur la ruelle à l'arrière où se trouve un parking.

Depuis l'entrée arrière du premier étage, on accède également à un très joli jardin clos et bien entretenu avec de grands portails d'entrée.

Les informations sur les risques auxquels ce bien est exposé sont disponibles sur le site Géorisques : <https://www.georisques.gouv.fr>

TAXES LOCALES

Taxe foncière: **316 EUR**

Taxe habitation: **EUR**

NOTES