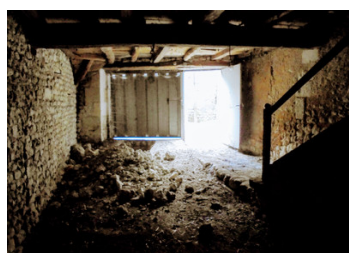
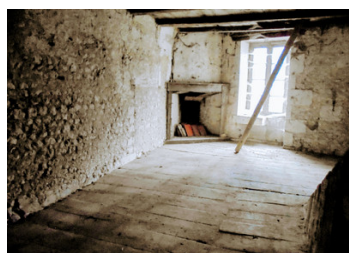


Maison de Village en deux parties à rénover - situation calme dans une petite ruelle



INFORMATION

Ville:	Montboyer
Département:	Charente
Ch:	0
SdB:	0
Surface:	0 m ²
Terrain:	0 m ²



RÉSUMÉ

Cette maison de village trompeusement spacieuse se trouve dans une ruelle calme mais à quelques pas du village, qui possède un restaurant populaire et boulangerie.

La village est et à seulement 15 kms de la ville de Chalais, qui a toutes les commodités, un marché tous les lundis matin et une gare, d'où vous pourrez prendre un train pour Bordeaux ou Angoulême.

DPE

DPE non requis.

NB. Les prix cités font référence à des transactions en euros. Les fluctuations des taux de change ne sont pas de la responsabilité de l'agence ou de ceux qui la représentent. L'agence et ses représentants ne sont pas autorisés à faire ou donner des garanties relatives à la propriété. Ces indications ne font pas partie d'une offre ou d'un contrat et ne doivent pas être considérées comme des déclarations ou des représentations de faits, mais comme une représentation générale de la propriété. Toutes les superficies, les mesures ou les distances sont approximatives. Les textes, photographies et plans sont seulement donnés à titre indicatif et ne sont pas nécessairement complets. Leggett n'a pas testé tous les services, équipements ou installations et ne peut donc pas en garantir les spécificités.

Les informations pour les achats hors-plan sont donnés à titre indicatif seulement. La finition de la propriété peut varier. Les acheteurs sont invités à engager un spécialiste pour vérifier les plans et les spécifications énoncées dans leur contrat d'achat avec le promoteur.



DESCRIPTION

Vous accédez à la première partie de la maison par de vieilles marches en pierre d'origine dans l'espace de vie principal (26 m²), avec cheminée d'origine.

Cela mène à l'autre pièce à ce niveau (27m²) ;

En dessous se trouve une grande cave (53m²).

Attenant, on accède à un immeuble non rénové, comprenant 3 étages. Il peut être possible de créer un garage pour une petite voiture au rez-de-chaussée et de relier le 1er étage à la maison pour créer des logements supplémentaires à cet étage et à l'étage supérieur.

Beaucoup de potentiel ici et des plans sont disponibles

Les informations sur les risques auxquels ce bien est exposé sont disponibles sur le site Géorisques : <https://www.georisques.gouv.fr>

TAXES LOCALES

Taxe habitation: EUR

NOTES