

## Belle maison avec 3 chambres et jardin



## INFORMATION

Ville:	Bourg-Archambault
Département:	Vienne
Ch:	3
SdB:	2
Surface:	99 m <sup>2</sup>
Terrain:	656 m <sup>2</sup>

## RÉSUMÉ

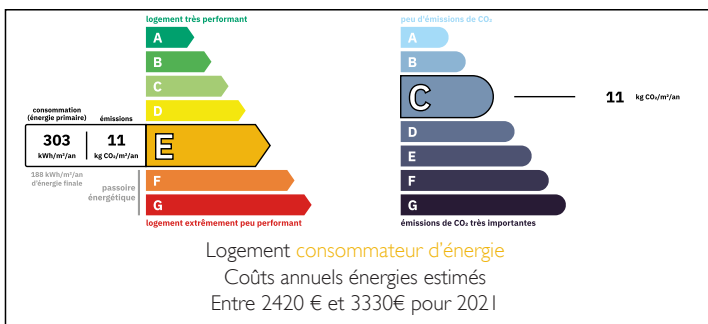
Maison aménagée avec chauffage au sol dans la cuisine, le salon et l'entrée. Il y a un poêle à bois dans le salon et une porte-fenêtre qui donne sur le jardin.

La cuisine est équipée et tous les meubles dans la cuisine sont inclus dans la vente..

La belle escalier originale mène à deux belle chambres spacieuse plus une salle de bains. Sur la deuxième étage il y a un salle d'eau avec une grande douche, wc et lavabo. le velux peut fermer automatiquement si il pleut.

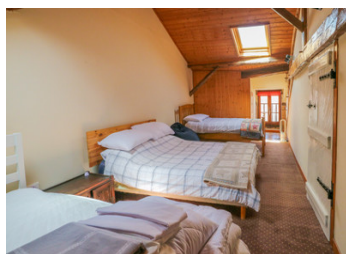
Le grand jardin en pelouse a 3 abris pour stockage. Il y a une terrasse pour les bbq's et une garage.

## DPE



NB. Les prix cités font référence à des transactions en euros. Les fluctuations des taux de change ne sont pas de la responsabilité de l'agence ou de ceux qui la représentent. L'agence et ses représentants ne sont pas autorisés à faire ou donner des garanties relatives à la propriété. Ces indications ne font pas partie d'une offre ou d'un contrat et ne doivent pas être considérées comme des déclarations ou des représentations de faits, mais comme une représentation générale de la propriété. Toutes les superficies, les mesures ou les distances sont approximatives. Les textes, photographies et plans sont seulement donnés à titre indicatif et ne sont pas nécessairement complets. Leggett n'a pas testé tous les services, équipements ou installations et ne peut donc pas en garantir les spécificités.

Les informations pour les achats hors-plan sont donnés à titre indicatif seulement. La finition de la propriété peut varier. Les acheteurs sont invités à engager un spécialiste pour vérifier les plans et les spécifications énoncées dans leur contrat d'achat avec le promoteur.



## DESCRIPTION

Maison d'habitation comprenant :

Cuisine 3,84 m x 3,72 m

Salon avec poêle à bois 3,35 m x 4,70 m  
WC

### PREMIER ÉTAGE

Chambre 1 3,32 m x 3,93 m

Chambre 2 3,41 m x 4,09 m

Salle de bains 1,69 m x 2,41 m

### DEUXIÈME ÉTAGE

Chambre 3 2,74 m x 6 m

Salle d'eau 2,13 m x 2,27 m

### EXTÉRIEUR

Jardin avec terrasse et puits

Garage

Montmorillon à 20 min en voiture avec bars, restaurants, supermarchés, commerces, hôpital, gare, cinéma, piscine et écoles.

Poitiers 60 km

Limoges 70 km

-----

Les informations sur les risques auxquels ce bien est exposé sont disponibles sur le site Géorisques : <https://www.georisques.gouv.fr>

## TAXES LOCALES

Taxe foncière: **468 EUR**

Taxe habitation: **EUR**

## NOTES