

Maison moderne avec un grand jardin et vue, dans un quartier calme au centre-ville et près la rivière.

EXCLUSIF

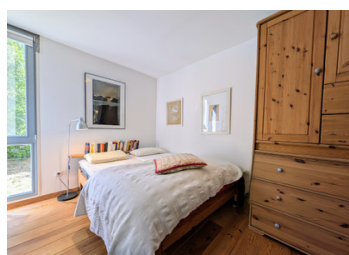
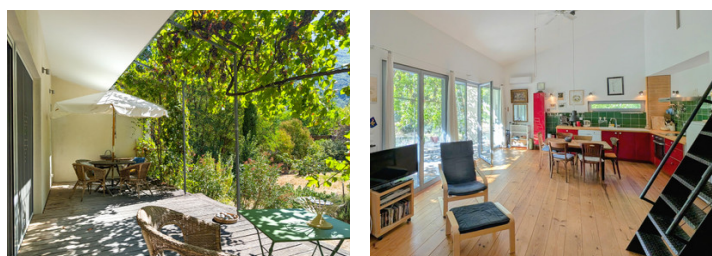


INFORMATION

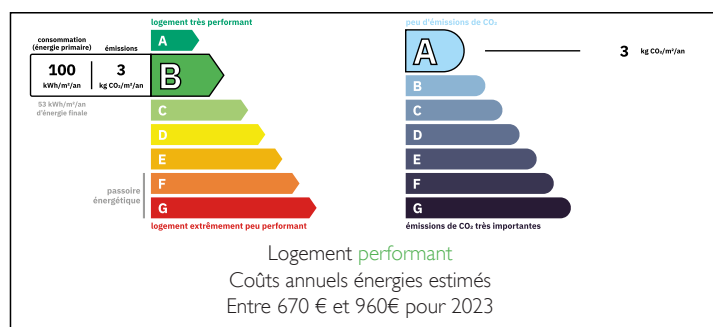
Ville:	Nyons
Département:	Drôme
Ch:	2
SdB:	1
Surface:	92 m2
Terrain:	1288 m2

RÉSUMÉ

Maison moderne et atypique avec 2 chambres, un cabanon et abri de voiture, sur un terrain de 1.288 m², dans un petit quartier calme et protégé. Située en plein centre-ville avec le sentiment rural. Sans vis-à-vis avec une vue lointaine et à proximité du Pont Roman, monument historique de Nyons, qui enjambe la rivière l'Eygues. Tous commerces, les restaurants, le soin, le cinéma et la vie sociale et culturelle sont à 2 pas disponibles. Idéal comme maison secondaire ou pour la retraite.

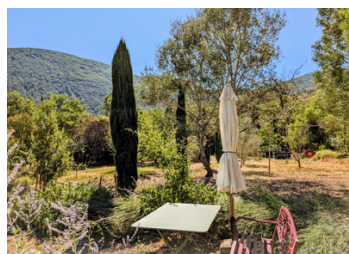
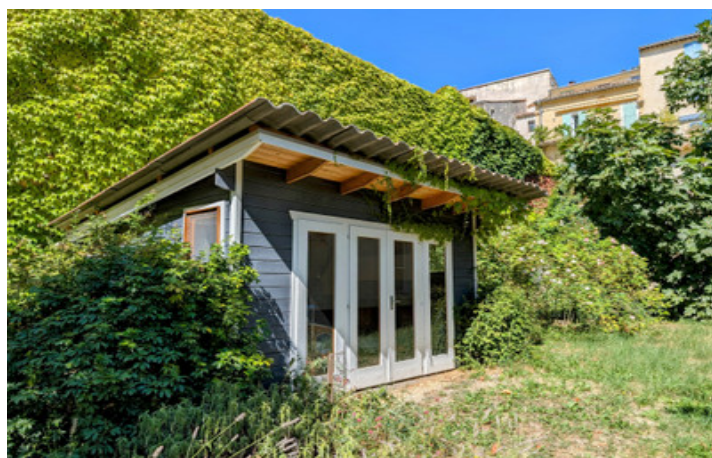


DPE



NB. Les prix cités font référence à des transactions en euros. Les fluctuations des taux de change ne sont pas de la responsabilité de l'agence ou de ceux qui la représentent. L'agence et ses représentants ne sont pas autorisés à faire ou donner des garanties relatives à la propriété. Ces indications ne font pas partie d'une offre ou d'un contrat et ne doivent pas être considérées comme des déclarations ou des représentations de faits, mais comme une représentation générale de la propriété. Toutes les superficies, les mesures ou les distances sont approximatives. Les textes, photographies et plans sont seulement donnés à titre indicatif et ne sont pas nécessairement complets. Leggett n'a pas testé tous les services, équipements ou installations et ne peut donc pas en garantir les spécificités.

Les informations pour les achats hors-plan sont données à titre indicatif seulement. La finition de la propriété peut varier. Les acheteurs sont invités à engager un spécialiste pour vérifier les plans et les spécifications énoncées dans leur contrat d'achat avec le promoteur.



DESCRIPTION

Cette maison est construite en 2014, utilisant autant de matériaux durables que possible. Le bâtiment repose sur 6 piliers, ce qui permet une circulation naturelle de l'air sous la maison.

L'entrée de la maison se fait par escalier devant la terrasse, qui donne l'accès à la maison. Une grande baie vitrée, avec 3 doubles portes fenêtres, garantit un espace de vie lumineux à l'intérieur. Cependant le coin de salon avec poêle à bois est plus intime.

La hauteur du plafond est impressionnante, par suite de la construction d'un toit végétal en pente. La pièce à vivre et la cuisine ont leur vue sur le grand jardin et les montagnes lointaines. La terrasse couverte naturellement avec des plantes montantes et le mur côté est, fait sentir que cette terrasse est une allonge de l'intérieur. En plus, l'ombre en été et la lumière en hiver. Dans le jardin il y a des arbres plantés qui survivent au climat du sud de la France.

Côté nord de la maison se trouvent la chambre et la salle d'eau. En dessus ça, il y a une grande mezzanine construite où il y a encore une chambre et une pièce avec des toilettes, coin de rangement et la chaudière. Un escalier métallique fixe permet d'accéder à la mezzanine.

Une autre entrée existe derrière la maison avec une rampe pour l'accès facile.

Les 2 gros viguiers derrière la maison donnent de l'ombre et de la...

TAXES LOCALES

Taxe foncière: 1303 EUR

Taxe habitation: EUR

NOTES