

## Maison de Maître entièrement rénovée proche de Villeneuve sur Lot

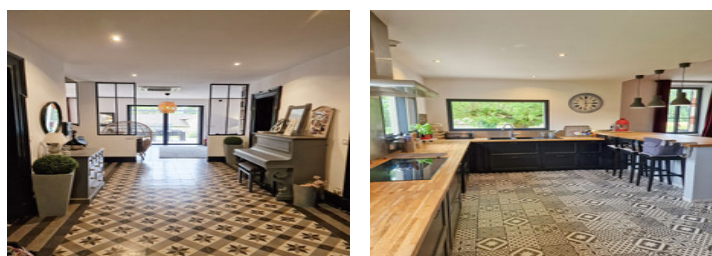


## INFORMATION

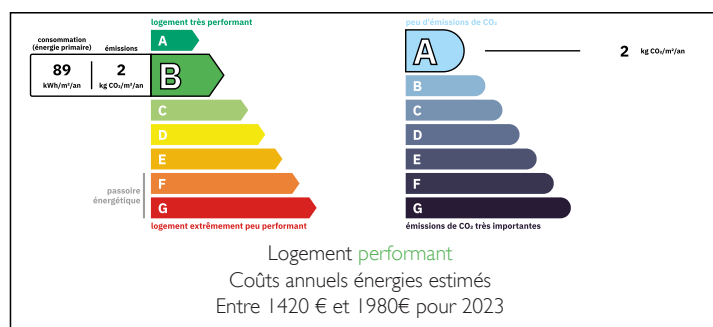
Ville:	Casseneuil
Département:	Lot-et-Garonne
Ch:	7
SdB:	3
Surface:	240 m <sup>2</sup>
Terrain:	38461 m <sup>2</sup>

## RÉSUMÉ

Nichée au cœur d'un cadre idyllique, cette fabuleuse maison de maître entièrement restaurée propose une alliance parfaite entre charme d'antan et confort moderne.



## DPE



NB. Les prix cités font référence à des transactions en euros. Les fluctuations des taux de change ne sont pas de la responsabilité de l'agence ou de ceux qui la représentent. L'agence et ses représentants ne sont pas autorisés à faire ou donner des garanties relatives à la propriété. Ces indications ne font pas partie d'une offre ou d'un contrat et ne doivent pas être considérées comme des déclarations ou des représentations de faits, mais comme une représentation générale de la propriété. Toutes les superficies, les mesures ou les distances sont approximatives. Les textes, photographies et plans sont seulement donnés à titre indicatif et ne sont pas nécessairement complets. Leggett n'a pas testé tous les services, équipements ou installations et ne peut donc pas en garantir les spécificités.

Les informations pour les achats hors-plan sont donnés à titre indicatif seulement. La finition de la propriété peut varier. Les acheteurs sont invités à engager un spécialiste pour vérifier les plans et les spécifications énoncées dans leur contrat d'achat avec le promoteur.



## DESCRIPTION

Située à proximité des commerces, elle offre une commodité inégalée pour les résidents. La demeure s'étend sur plusieurs niveaux et abrite sept chambres spacieuses, idéales pour accueillir une grande famille ou pour recevoir des invités. La vaste pièce de vie, baignée de lumière naturelle, constitue un espace convivial où se rassembler pour des moments de partage et de détente.

Le charme de cette maison se révèle dès l'entrée avec son vaste hall et ses carreaux de ciment et son escalier d'origine magnifiquement préservé qui témoigne de son histoire.

A rez de chaussée vous trouverez également deux chambres dont une en suite, une superbe cuisine moderne ouverte sur la pièce de vie, une buanderie et un wc.

A l'étage cinq chambres dont une avec sa salle d'eau, une salle de bain et un bureau

Le plancher en bois massif et la hauteur sous plafond confèrent à chaque pièce une atmosphère aérée et majestueuse. Les propriétaires ont su marier avec brio les éléments anciens et les aménagements contemporains pour créer un intérieur à la fois accueillant et raffiné.

À l'extérieur, la terrasse offre un espace idéal pour les repas en plein air ou les moments de détente au soleil. Les dépendances offrent de multiples possibilités d'aménagement, que ce soit pour un atelier, une salle de jeux ou un espace de stockage. Enfin, la proximité d'une petite rivière ajoute une touche bucolique à cette propriété déjà exceptionnelle, offrant aux résidents la chance de profiter de la nature en...

## TAXES LOCALES

**Taxe foncière: 2393 EUR**

**Taxe habitation: EUR**

## NOTES