

Très beau chalet, emplacement privé, située au hameau de mont de lans à 4 km de la station des 2Alpes

EXCLUSIF

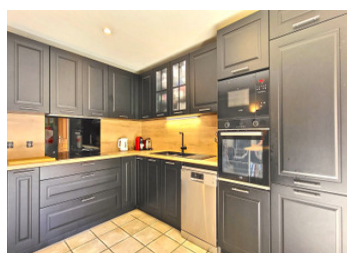
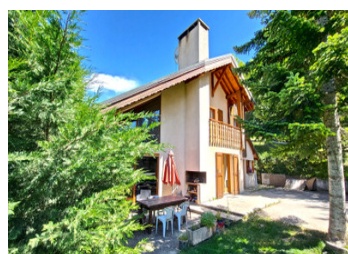


INFORMATION

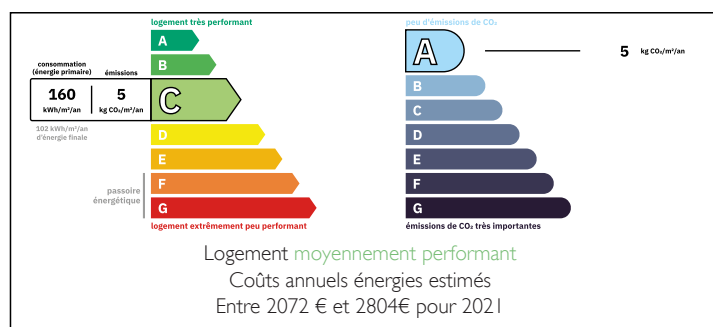
Ville:	Les Deux Alpes
Département:	Isère
Ch:	5
SdB:	2
Surface:	252 m ²
Terrain:	1235 m ²

RÉSUMÉ

Ce joli chalet a été construit en 1992 et a une surface habitable de 207m² pour une surface totale au sol de 252m². Elle est implantée sur un terrain de 1235m² offrant un grand jardin privatif entouré d'arbres matures. La proximité de la station de ski principale est un élément clé étant donné qu'elle se trouve à seulement 4 km par la route, à seulement 5 minutes en voiture du système de remontées mécaniques principal, y compris la nouvelle télécabine à grande vitesse Jandri S3 menant au glacier, le plus grand de ce type au monde, ouvrant ses portes à Décembre 2024. Alternativement, vous pouvez parcourir 1.3km jusqu'au télésiège le plus proche situé dans le village de Mont de Lans qui offre un accès gratuit à la station principale été comme hiver lorsque la station est ouverte. ...



DPE



NB. Les prix cités font référence à des transactions en euros. Les fluctuations des taux de change ne sont pas de la responsabilité de l'agence ou de ceux qui la représentent. L'agence et ses représentants ne sont pas autorisés à faire ou donner des garanties relatives à la propriété. Ces indications ne font pas partie d'une offre ou d'un contrat et ne doivent pas être considérées comme des déclarations ou des représentations de faits, mais comme une représentation générale de la propriété. Toutes les superficies, les mesures ou les distances sont approximatives. Les textes, photographies et plans sont seulement donnés à titre indicatif et ne sont pas nécessairement complets. Leggett n'a pas testé tous les services, équipements ou installations et ne peut donc pas en garantir les spécificités.

Les informations pour les achats hors-plan sont donnés à titre indicatif seulement. La finition de la propriété peut varier. Les acheteurs sont invités à engager un spécialiste pour vérifier les plans et les spécifications énoncées dans leur contrat d'achat avec le promoteur.



DESCRIPTION

Au rez-de-chaussée, le chalet est ouvert, lumineux et spacieux et se compose de trois zones distinctes, une cuisine, un coin repas et un coin salon offrant un espace de vie décloisonné très pratique. Une nouvelle cuisine a été récemment installée ainsi qu'une pompe à chaleur thermique moderne pour assurer le chauffage central de la maison. Celui-ci peut être complété si nécessaire par la cheminée à bois ouvrant sur le coin salon. Au rez-de-chaussée, nous avons également un WC séparé, une salle de bain, une chambre et un accès interne à la buanderie, au système de chauffage et au garage.

En montant les escaliers, nous trouvons un espace bureau en mezzanine ouvert surplombant le salon principal et avec une grande fenêtre donnant sur l'aire de jeux et les champs à l'arrière du chalet. En continuant, nous trouvons la deuxième salle de bains et trois chambres doubles spacieuses, chacune disposant de nombreux espaces de rangement. La chambre principale possède son propre balcon privé donnant sur le jardin.

Au deuxième étage, nous trouvons la chambre mansardée qui sert actuellement de salle de sport/entraînement ainsi que d'espace de stockage pour l'équipement.

A l'extérieur de la maison une allée nous mène au parking devant la maison pouvant facilement accueillir 6 voitures. Le garage offre une protection parfaite contre les fortes chutes de neige rencontrées en hiver.

Ce chalet lumineux et spacieux offre tous les avantages de vivre à proximité d'une grande station de ski alpin mais sans l'agitation...

TAXES LOCALES

Taxe habitation: EUR

NOTES