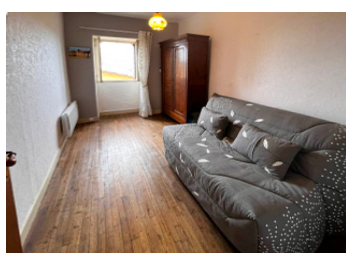
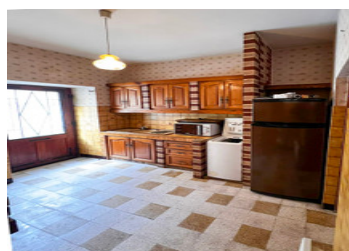


Maison de 4 chambres avec garage dans les anciens murs de Monpazier



INFORMATION

Ville:	Monpazier
Département:	Dordogne
Ch:	4
SdB:	1
Surface:	106 m ²
Terrain:	0 m ²



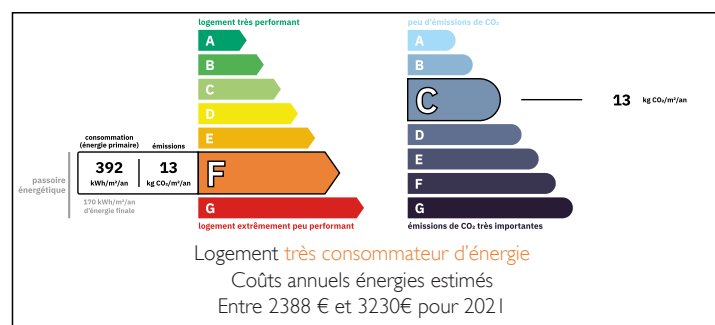
RÉSUMÉ

Une occasion rare d'acheter une maison dans les anciens murs de Monpazier.

Avec trois grandes chambres doubles et une autre chambre simple, cette maison serait idéale pour une famille, une maison de vacances ou même une propriété locative.

Avec un grand garage avec accès direct à la maison.

DPE



NB. Les prix cités font référence à des transactions en euros. Les fluctuations des taux de change ne sont pas de la responsabilité de l'agence ou de ceux qui la représentent. L'agence et ses représentants ne sont pas autorisés à faire ou donner des garanties relatives à la propriété. Ces indications ne font pas partie d'une offre ou d'un contrat et ne doivent pas être considérées comme des déclarations ou des représentations de faits, mais comme une représentation générale de la propriété. Toutes les superficies, les mesures ou les distances sont approximatives. Les textes, photographies et plans sont seulement donnés à titre indicatif et ne sont pas nécessairement complets. Leggett n'a pas testé tous les services, équipements ou installations et ne peut donc pas en garantir les spécificités.

Les informations pour les achats hors-plan sont donnés à titre indicatif seulement. La finition de la propriété peut varier. Les acheteurs sont invités à engager un spécialiste pour vérifier les plans et les spécifications énoncées dans leur contrat d'achat avec le promoteur.



DESCRIPTION

La porte d'entrée donne accès à la cuisine (9 m²) avec plaque de cuisson au gaz, encastres pour réfrigérateur-congélateur et four avec placards encastrés.

Beau séjour carrelé (20 m²) avec prises TV et téléphone et lumière naturelle par de larges baies vitrées.

Buanderie (10 m²) avec accès au garage (25 m²) et WC au rez-de-chaussée.

Un bel escalier en bois mène à un palier avec salle de bains (4 m²) avec douche à l'italienne et lavabo. WC.

Trois chambres doubles (13 m², 14 m², 20 m²) avec cheminées d'origine. Chambre simple (8 m²) avec vue sur le château et les champs.

Les informations sur les risques auxquels ce bien est exposé sont disponibles sur le site Géorisques : <https://www.georisques.gouv.fr>

TAXES LOCALES

Taxe foncière: 487 EUR

Taxe habitation: EUR

NOTES