

Maison de maître à finir avec grange, hangar et jardin à Saint Clair

EXCLUSIF



INFORMATION

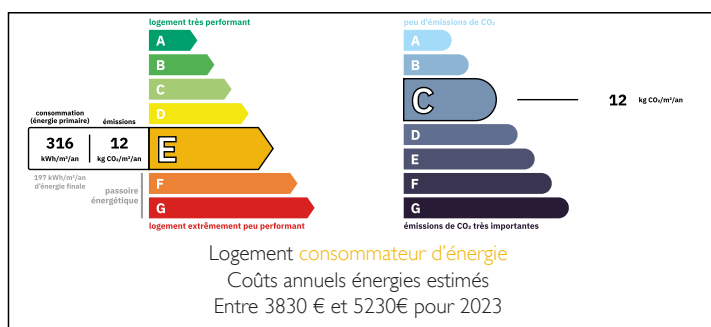
Ville:	Saint-Clair
Département:	Vienne
Ch:	2
SdB:	2
Surface:	153 m ²
Terrain:	1850 m ²

RÉSUMÉ

À dix minutes de Loudun, à la périphérie du village de Saint-Clair, cette jolie maison de maître avec travaux à terminer à également le potentiel d'ajouter une autre chambre dans le grenier du premier étage.

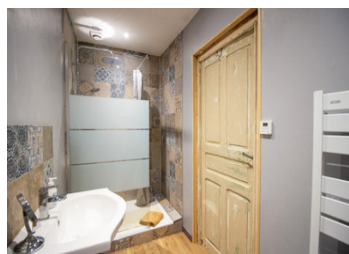


DPE



NB. Les prix cités font référence à des transactions en euros. Les fluctuations des taux de change ne sont pas de la responsabilité de l'agence ou de ceux qui la représentent. L'agence et ses représentants ne sont pas autorisés à faire ou donner des garanties relatives à la propriété. Ces indications ne font pas partie d'une offre ou d'un contrat et ne doivent pas être considérées comme des déclarations ou des représentations de faits, mais comme une représentation générale de la propriété. Toutes les superficies, les mesures ou les distances sont approximatives. Les textes, photographies et plans sont seulement donnés à titre indicatif et ne sont pas nécessairement complets. Leggett n'a pas testé tous les services, équipements ou installations et ne peut donc pas en garantir les spécificités.

Les informations pour les achats hors-plan sont donnés à titre indicatif seulement. La finition de la propriété peut varier. Les acheteurs sont invités à engager un spécialiste pour vérifier les plans et les spécifications énoncées dans leur contrat d'achat avec le promoteur.



DESCRIPTION

Une maison de maître comprenant :

Au rez-de-chaussée :

Hall d'entrée (2m²)

Une pièce (13m²)

Un séjour (52.5m²) avec deux poêles à bois

Une salle de bain (5m²) avec baignoire, WC et lavabo

Une cuisine (13m²)

À l'étage :

Un palier (2m²)

Une chambre (15m²)

Un dressing (10m²)

Une salle d'eau (4m²) avec douche, lavabo et WC

Une chambre (32m²)

Un grenier (26m²) aménageable

Dépendances : Grenier et hangar

Jardin attenant

Les informations sur les risques auxquels ce bien est exposé sont disponibles sur le site Géorisques : <https://www.georisques.gouv.fr>

TAXES LOCALES

Taxe foncière: 487 EUR

Taxe habitation: EUR

NOTES