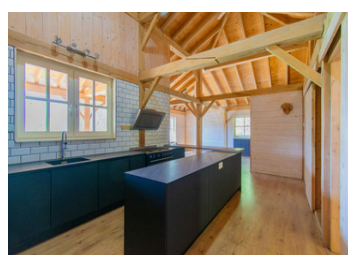
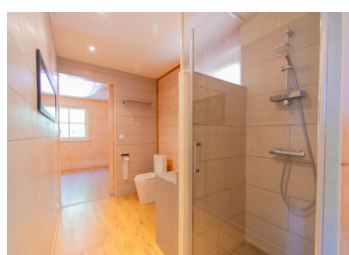
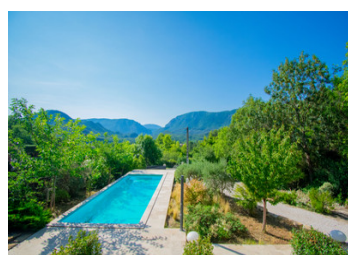


Villa contemporaine avec vue imprenable sur Les Trois Quilles, située sur les hauteurs de Quillan.



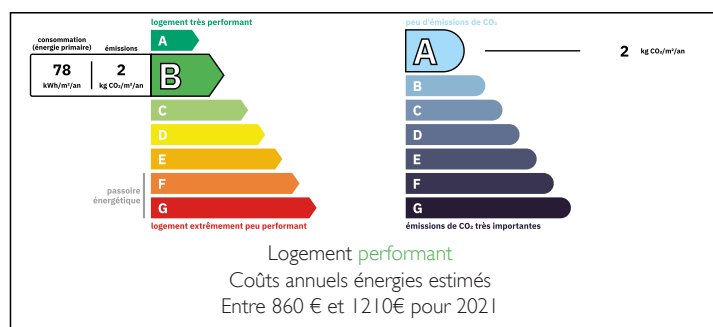
## INFORMATION

Ville:	Quillan
Département:	Aude
Ch:	6
SdB:	5
Surface:	174 m <sup>2</sup>
Terrain:	1300 m <sup>2</sup>

## RÉSUMÉ

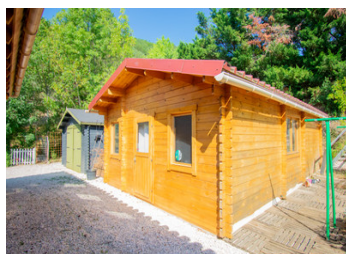
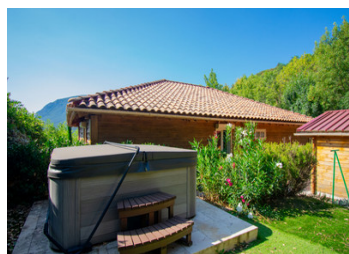
Superbe villa contemporaine, comme neuve, avec une vue imprenable sur Les Trois Quilles, située sur les hauteurs de Quillan. Les mots manquent pour décrire cette magnifique villa d'architecte avec un espace de vie ouvert au premier étage et 4 gîtes individuels au rez-de-chaussée. A 5 minutes en voiture du centre de Quillan avec ses nombreuses commodités, bars et restaurants. Quillan est niché au pied des Pyrénées dans la Haute Vallée de l'Aude. Les aéroports internationaux de Carcassonne et de Perpignan sont à 50 minutes et 1h20 de route et les plages de la Méditerranée sont également à 1h20. La station de ski la plus proche est à 45 minutes en voiture.

## DPE



NB. Les prix cités font référence à des transactions en euros. Les fluctuations des taux de change ne sont pas de la responsabilité de l'agence ou de ceux qui la représentent. L'agence et ses représentants ne sont pas autorisés à faire ou donner des garanties relatives à la propriété. Ces indications ne font pas partie d'une offre ou d'un contrat et ne doivent pas être considérées comme des déclarations ou des représentations de faits, mais comme une représentation générale de la propriété. Toutes les superficies, les mesures ou les distances sont approximatives. Les textes, photographies et plans sont seulement donnés à titre indicatif et ne sont pas nécessairement complets. Leggett n'a pas testé tous les services, équipements ou installations et ne peut donc pas en garantir les spécificités.

Les informations pour les achats hors-plan sont donnés à titre indicatif seulement. La finition de la propriété peut varier. Les acheteurs sont invités à engager un spécialiste pour vérifier les plans et les spécifications énoncées dans leur contrat d'achat avec le promoteur.



## DESCRIPTION

Des barrières automatiques permettent d'accéder à une grande allée avec de nombreuses places de parking pour plusieurs voitures. La piscine d'eau salée est située à l'avant de la propriété, ce qui permet aux baigneurs d'apprécier les vues panoramiques. Le système de la piscine est entièrement automatisé avec une couverture coulissante électrique et l'aire de la piscine est recouverte de carreaux de travertin.

L'escalier sur le côté de la propriété mène à une superbe terrasse qui se prête à des repas et des séjours en plein air. Entrée par la terrasse dans un salon/salle à manger de 23m<sup>2</sup>, menant à une cuisine/salle à manger ouverte de 44m<sup>2</sup>. Chambre 15m<sup>2</sup>, salle d'eau 6m<sup>2</sup> et une autre chambre 9m<sup>2</sup>.

Tout l'intérieur de la propriété est composé de boiseries de haute qualité, ce qui donne une touche scandinave à la maison. Toutes les fenêtres sont à double vitrage et équipées de volets électriques. Des panneaux solaires fournissent de l'énergie à la propriété et produisent un revenu annuel. La fibre optique à haut débit est connectée et la connexion pour un chargeur de voiture électrique est en place.

-----  
Les informations sur les risques auxquels ce bien est exposé sont disponibles sur le site Géorisques : <https://www.georisques.gouv.fr>

## TAXES LOCALES

**Taxe foncière: 1510 EUR**

**Taxe habitation: EUR**

## NOTES