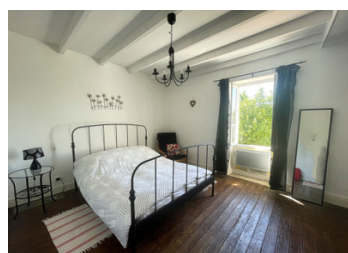


Maison de 3 chambres en bord de rivière avec garage attenant et un jardin offrant des vues sur la Vienne.

EXCLUSIF



INFORMATION

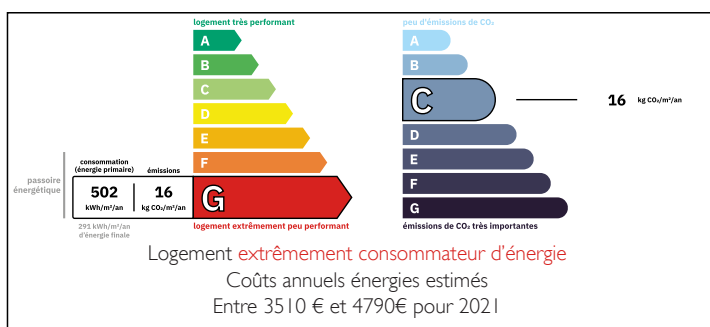
Ville:	Confolens
Département:	Charente
Ch:	3
SdB:	2
Surface:	107 m ²
Terrain:	337 m ²

RÉSUMÉ

Cette charmante maison habitable tout de suite serait aussi bien en résidence principale que secondaire. Située dans un petit village chargé d'histoire à quelques pas de deux restaurants et d'un salon de thé et, à seulement 4 km de la ville médiévale de Confolens où vous trouverez toutes les commodités et services. Limoges centre est à 59 km.

Un endroit parfait pour mener une vie tranquille.

DPE



NB. Les prix cités font référence à des transactions en euros. Les fluctuations des taux de change ne sont pas de la responsabilité de l'agence ou de ceux qui la représentent. L'agence et ses représentants ne sont pas autorisés à faire ou donner des garanties relatives à la propriété. Ces indications ne font pas partie d'une offre ou d'un contrat et ne doivent pas être considérées comme des déclarations ou des représentations de faits, mais comme une représentation générale de la propriété. Toutes les superficies, les mesures ou les distances sont approximatives. Les textes, photographies et plans sont seulement donnés à titre indicatif et ne sont pas nécessairement complets. Leggett n'a pas testé tous les services, équipements ou installations et ne peut donc pas en garantir les spécificités.

Les informations pour les achats hors-plan sont donnés à titre indicatif seulement. La finition de la propriété peut varier. Les acheteurs sont invités à engager un spécialiste pour vérifier les plans et les spécifications énoncées dans leur contrat d'achat avec le promoteur.



DESCRIPTION

L'agencement est le suivant.

L'entrée se fait soit par le garage (50 m²), soit par la porte d'entrée qui donne directement sur la grande cuisine/salle à manger (32 m²), d'où l'on a un accès direct à la terrasse et au jardin qui offre de belles vues sur la Vienne.

Depuis la cuisine, un escalier mène au palier du premier étage, qui donne accès au salon, aux 3 chambres (17 m², 15 m² et 10 m²), dont une avec salle d'eau et à la salle de bains .

Les informations sur les risques auxquels ce bien est exposé sont disponibles sur le site Géorisques : <https://www.georisques.gouv.fr>

TAXES LOCALES

Taxe foncière: **850 EUR**

Taxe habitation: **EUR**

NOTES