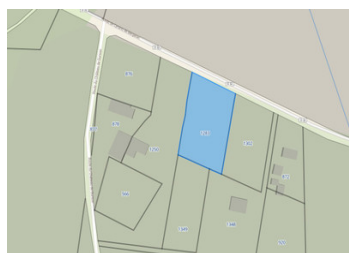


Terrain à bâtir à proximité du Lac de Gurson

EXCLUSIF



INFORMATION

Ville:	Carsac-de-Gurson
Département:	Dordogne
Ch:	0
SdB:	0
Surface:	0 m ²
Terrain:	3822 m ²

RÉSUMÉ

Terrain à bâtir à distance de marche du Lac de Gurson, idéalement situé pour la construction d'une maison familiale ou d'une maison de vacances.

Carsac de Gurson est situé entre les populaires St Méard de Gurson et St Martin de Gurson et à 15 minutes de Montpon-Ménésterol avec accès à l'autoroute, la gare, plusieurs supermarchés (Intermarché, Lidl & Auchan), station-service, écoles, médecins, dentistes, bars et restaurants, garages, cinéma, etc. ainsi qu'un marché hebdomadaire très fréquenté.

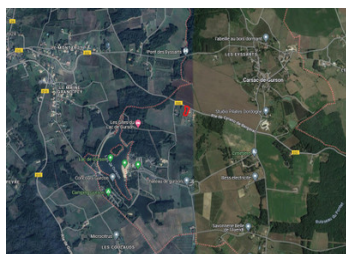
Périgueux, Libourne et Bordeaux sont facilement accessibles en train et Bergerac n'est qu'à 30 minutes en voiture.

DPE

DPE non requis.

NB. Les prix cités font référence à des transactions en euros. Les fluctuations des taux de change ne sont pas de la responsabilité de l'agence ou de ceux qui la représentent. L'agence et ses représentants ne sont pas autorisés à faire ou donner des garanties relatives à la propriété. Ces indications ne font pas partie d'une offre ou d'un contrat et ne doivent pas être considérées comme des déclarations ou des représentations de faits, mais comme une représentation générale de la propriété. Toutes les superficies, les mesures ou les distances sont approximatives. Les textes, photographies et plans sont seulement donnés à titre indicatif et ne sont pas nécessairement complets. Leggett n'a pas testé tous les services, équipements ou installations et ne peut donc pas en garantir les spécificités.

Les informations pour les achats hors-plan sont donnés à titre indicatif seulement. La finition de la propriété peut varier. Les acheteurs sont invités à engager un spécialiste pour vérifier les plans et les spécifications énoncées dans leur contrat d'achat avec le promoteur.



DESCRIPTION

null

Les informations sur les risques auxquels ce bien est exposé sont disponibles sur le site Géorisques : <https://www.georisques.gouv.fr>

TAXES LOCALES

Taxe habitation: EUR

NOTES