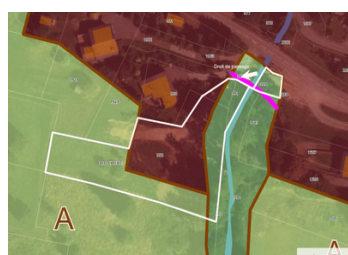
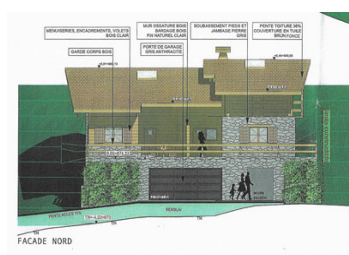
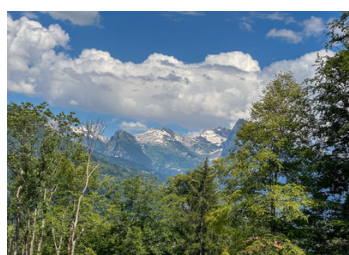


Grand terrain constructible, vue imprenable sur les montagnes et permis de construire pour un chalet de 200 m²



DPE

DPE non requis.

INFORMATION

Ville:	La Rivière-Enverse
Département:	Haute-Savoie
Ch:	0
SdB:	0
Surface:	0 m ²
Terrain:	2830 m ²

RÉSUMÉ

Situé à la périphérie du joli village savoyard de La Rivière-Enverse, ce terrain constructible offre une excellente opportunité de créer un chalet spacieux (ou des chalets) dans un cadre d'une beauté à couper le souffle.

Les villages de Samoens, Morillon et Les Gets se trouvent tous à 5-15 minutes en voiture, offrant un accès facile aux domaines skiables du Grand Massif et des Portes du Soleil.

Un permis de construire a déjà été accordé pour un chalet de 3 étages de 200 m², valable jusqu'en 2027. Veuillez nous contacter pour plus de détails.

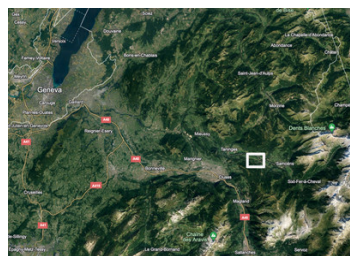
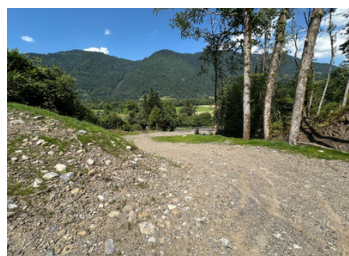
Zone Ua : Zone d'urbanisation à forte densité (1100 m² constructibles)

Zone A : Agricole (1730 m² non constructibles)

Total : 2830 m

NB. Les prix cités font référence à des transactions en euros. Les fluctuations des taux de change ne sont pas de la responsabilité de l'agence ou de ceux qui la représentent. L'agence et ses représentants ne sont pas autorisés à faire ou donner des garanties relatives à la propriété. Ces indications ne font pas partie d'une offre ou d'un contrat et ne doivent pas être considérées comme des déclarations ou des représentations de faits, mais comme une représentation générale de la propriété. Toutes les superficies, les mesures ou les distances sont approximatives. Les textes, photographies et plans sont seulement donnés à titre indicatif et ne sont pas nécessairement complets. Leggett n'a pas testé tous les services, équipements ou installations et ne peut donc pas en garantir les spécificités.

Les informations pour les achats hors-plan sont donnés à titre indicatif seulement. La finition de la propriété peut varier. Les acheteurs sont invités à engager un spécialiste pour vérifier les plans et les spécifications énoncées dans leur contrat d'achat avec le promoteur.



DESCRIPTION

Située à seulement 3,5 km des remontées mécaniques de Morillon, dans le joli village de La Rivière-Enverse, la propriété offre un accès facile au domaine skiable du Grand Massif et à ses 265 km de pistes. Outre Morillon, le domaine skiable comprend Samoens, Les Carroz et Flaine. La station de ski des Gets - pour accéder aux Portes du Soleil - et de Praz de Lys sont à seulement 20 minutes.

La vallée du Giffre est tout aussi populaire de la fin du printemps à l'automne, avec des activités pour tous les âges, notamment des randonnées de classe mondiale très accessibles, des piscines et des lacs en plein air, du rafting, du parapente, du VTT, du cyclisme sur route, du canyoning et bien d'autres choses encore.

TAXES LOCALES

Taxe habitation: EUR

Les informations sur les risques auxquels ce bien est exposé sont disponibles sur le site Géorisques : <https://www.georisques.gouv.fr>

NOTES