

Maison de village en très bon état de 3 chambres avec petite cour attenante et dépendance.

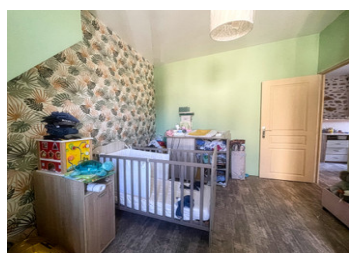
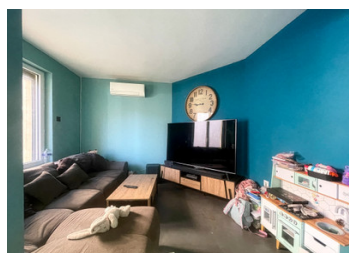
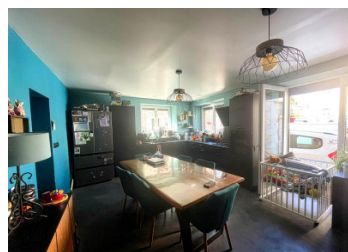


INFORMATION

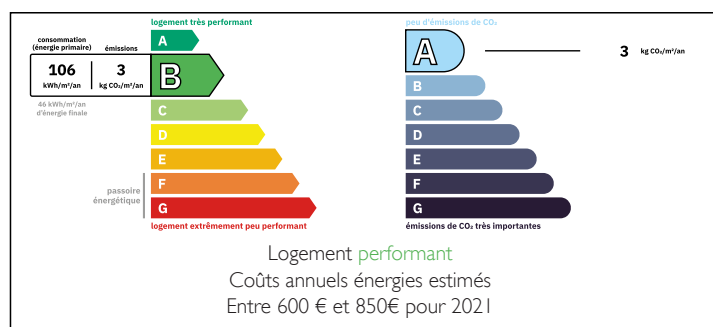
Ville:	Nouic
Département:	Haute-Vienne
Ch:	3
SdB:	1
Surface:	85 m ²
Terrain:	0 m ²

RÉSUMÉ

Maison 5 pièces 85 m² Cette charmante maison mitoyenne d'un seul côté, située au cœur d'un charmant village rural disposant d'une épicerie, un bar/restaurant, coiffeur et pharmacie. La ville de Bellac, où vous trouverez toutes les commodités et tous les services, ainsi qu'une gare, se trouve à seulement 12 km et Saint-Junien se trouve à 23 km. L'aéroport de Limoges est à 30 minutes en voiture (36 km). Elle se compose au RDC : d'une entrée, une cuisine équipée ouverte sur la salle à manger lumineuse, un salon, un wc et une salle d'eau. Il y a un accès à une cour bétonnée (30 m²) et une petite dépendance qui abrite la machine à laver, grand congélateur, espace rangement etc. A l'étage, un palier pouvant servir de bureau dessert, 3 chambres lumineuses et un wc.



DPE



NB. Les prix cités font référence à des transactions en euros. Les fluctuations des taux de change ne sont pas de la responsabilité de l'agence ou de ceux qui la représentent. L'agence et ses représentants ne sont pas autorisés à faire ou donner des garanties relatives à la propriété. Ces indications ne font pas partie d'une offre ou d'un contrat et ne doivent pas être considérées comme des déclarations ou des représentations de faits, mais comme une représentation générale de la propriété. Toutes les superficies, les mesures ou les distances sont approximatives. Les textes, photographies et plans sont seulement donnés à titre indicatif et ne sont pas nécessairement complets. Leggett n'a pas testé tous les services, équipements ou installations et ne peut donc pas en garantir les spécificités.

Les informations pour les achats hors-plan sont donnés à titre indicatif seulement. La finition de la propriété peut varier. Les acheteurs sont invités à engager un spécialiste pour vérifier les plans et les spécifications énoncées dans leur contrat d'achat avec le promoteur.



DESCRIPTION

La maison a été intégralement rénovée en 2020 : chauffage et clim par pompe à chaleur air/air, conduit de cheminée existant, double vitrage et volets électriques, cuisine équipée, salle de douche neuve, sols du rdc et étage neufs, isolation et peintures, isolation soufflée dans les combles, toiture impeccable et assainissement tout à l'égout.

Les informations sur les risques auxquels ce bien est exposé sont disponibles sur le site Géorisques : <https://www.georisques.gouv.fr>

TAXES LOCALES

Taxe habitation: EUR

NOTES