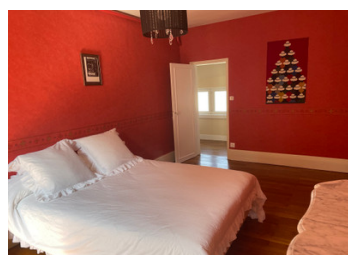
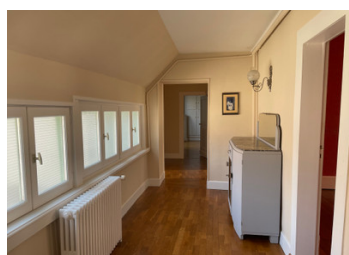


Grande maison de ville rénovée, boutique et jardin privé au centre d'un bourg



INFORMATION

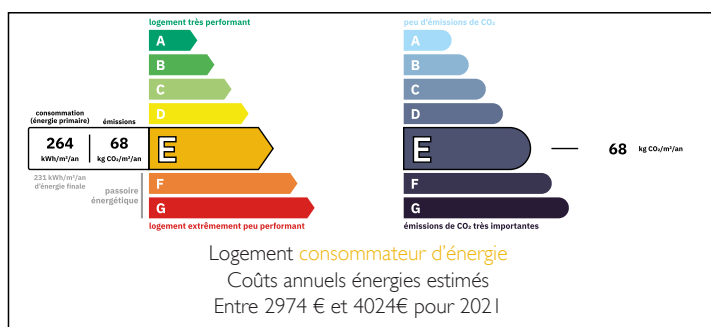
Ville:	Lignières
Département:	Cher
Ch:	4
SdB:	1
Surface:	230 m ²
Terrain:	100 m ²



RÉSUMÉ

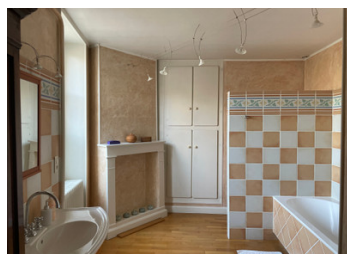
Cette maison de ville bien entretenue est idéale pour une maison familiale, une propriété locative ou une maison de vacances. L'ancienne pharmacie attenante qui pourrait avoir de multiples possibilités est incluse. Située au centre de Lignières avec un accès facile au marché hebdomadaire, aux magasins, aux bars, au théâtre, au supermarché et aux restaurants. La région offre de nombreuses activités avec ses nombreux lacs, forêts, rivières et châteaux ainsi que des liaisons de transport faciles par route et par train.

DPE



NB. Les prix cités font référence à des transactions en euros. Les fluctuations des taux de change ne sont pas de la responsabilité de l'agence ou de ceux qui la représentent. L'agence et ses représentants ne sont pas autorisés à faire ou donner des garanties relatives à la propriété. Ces indications ne font pas partie d'une offre ou d'un contrat et ne doivent pas être considérées comme des déclarations ou des représentations de faits, mais comme une représentation générale de la propriété. Toutes les superficies, les mesures ou les distances sont approximatives. Les textes, photographies et plans sont seulement donnés à titre indicatif et ne sont pas nécessairement complets. Leggett n'a pas testé tous les services, équipements ou installations et ne peut donc pas en garantir les spécificités.

Les informations pour les achats hors-plan sont donnés à titre indicatif seulement. La finition de la propriété peut varier. Les acheteurs sont invités à engager un spécialiste pour vérifier les plans et les spécifications énoncées dans leur contrat d'achat avec le promoteur.



DESCRIPTION

Cette charmante maison de ville bénéficie d'une cuisine entièrement équipée et d'un salon/salle à manger au premier étage avec accès à la cour d'origine murée. Le premier étage dispose d'un grand palier avec accès à 4 chambres et une grande salle de bain et WC. Le deuxième étage dispose d'un grand grenier accessible par l'escalier d'origine qui pourrait être rénové en espace de vie supplémentaire.

Le local commercial attenant comprend un grand magasin, plusieurs pièces de rangement et un bureau à l'arrière avec des portes doubles donnant sur le jardin arrière. Toute cette zone pourrait avoir de nombreuses possibilités ou pourrait être réhabilitée en espace de vie supplémentaire.

Il y a aussi une petite maison sur deux niveaux qui pourrait être rénovée en espace de vie supplémentaire. Un autre jardin clos de plus de 100 m² se trouve à l'arrière de la propriété.

Toutes les mesures sont approximatives.

Les informations sur les risques auxquels ce bien est exposé sont disponibles sur le site Géorisques : <https://www.georisques.gouv.fr>

TAXES LOCALES

Taxe foncière: 1 400 EUR

Taxe habitation: EUR

NOTES