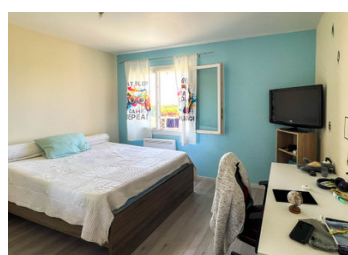
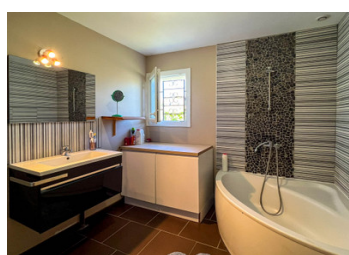


Maison moderne (2013) avec 4 chambres, 2 salles de bains, piscine et vues imprenables sur 3670 m2 de terrain.



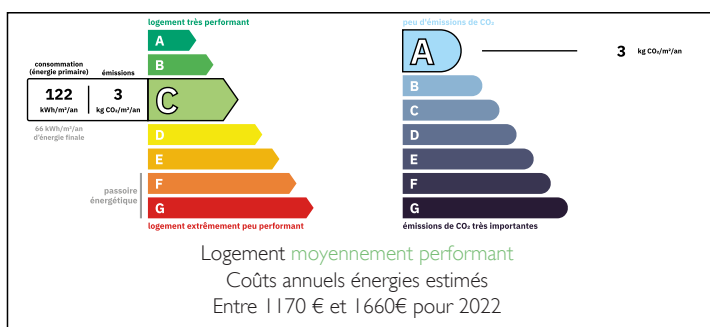
## INFORMATION

Ville:	Montcuq-en-Quercy-Blanc
Département:	Lot
Ch:	4
SdB:	2
Surface:	135 m2
Terrain:	3670 m2

## RÉSUMÉ

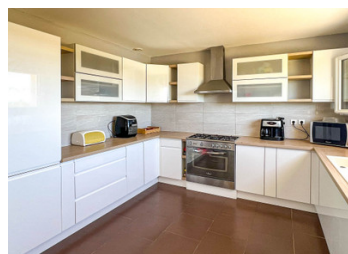
Située dans un petit hameau avec une vue imprenable, vous trouvez cette maison contemporaine orientée plein sud. La propriété bénéficie de toutes les commodités modernes telles que double vitrage, bonne isolation, climatisation/chauffage réversible dans chaque pièce, fosse septique conforme à la réglementation. Jardin facile à entretenir avec piscine, pool house et arbres fruitiers.

## DPE



NB. Les prix cités font référence à des transactions en euros. Les fluctuations des taux de change ne sont pas de la responsabilité de l'agence ou de ceux qui la représentent. L'agence et ses représentants ne sont pas autorisés à faire ou donner des garanties relatives à la propriété. Ces indications ne font pas partie d'une offre ou d'un contrat et ne doivent pas être considérées comme des déclarations ou des représentations de faits, mais comme une représentation générale de la propriété. Toutes les superficies, les mesures ou les distances sont approximatives. Les textes, photographies et plans sont seulement donnés à titre indicatif et ne sont pas nécessairement complets. Leggett n'a pas testé tous les services, équipements ou installations et ne peut donc pas en garantir les spécificités.

Les informations pour les achats hors-plan sont donnés à titre indicatif seulement. La finition de la propriété peut varier. Les acheteurs sont invités à engager un spécialiste pour vérifier les plans et les spécifications énoncées dans leur contrat d'achat avec le promoteur.



## DESCRIPTION

### MAISON CONTEMPORAINE :

Séjour / salle à manger (48 m<sup>2</sup>) avec portes fenêtres donnant sur la terrasse, cheminée avec insert, bar  
Cuisine (17 m<sup>2</sup>) intégré, avec breakfast bar  
Chambre 1 (17 m<sup>2</sup>) avec dressing et salle d'eau/buanderie (6 m<sup>2</sup>) avec WC et douche  
Couloir (4,6 m<sup>2</sup>)  
Chambre 2 (12,25 m<sup>2</sup>)  
WC (2 m<sup>2</sup>)  
Chambre 3 (11 m<sup>2</sup>)  
Chambre 4 (11 m<sup>2</sup>)  
Salle de bains (8,9 m<sup>2</sup>) avec lavabo, baignoire

### EXTRA :

Piscine de 7 m x 4 m au chlore, avec escalier romain, volet (manuel)  
Pool house (17,65 m<sup>2</sup>)  
Jardin avec quelques arbres fruitiers (pomme, poire, abricot, cerise,...)  
Superbes vues plein sud

Montaigu de Query: 7 km

Montcuq: 14 km

Lauzerte: 18 km

Cahors: 39 km

Aéroport de Bergerac: 86 km

Aéroport de Toulouse: 110 km

-----

Les informations sur les risques auxquels ce bien est exposé sont disponibles sur le site Géorisques : <https://www.georisques.gouv.fr>

## TAXES LOCALES

Taxe foncière: **873 EUR**

Taxe habitation: **EUR**

## NOTES