

## Etang de pêche

EXCLUSIF



DPE

DPE non requis.

## INFORMATION

Ville:	Saint-Pardoux-le-Lac
Département:	Haute-Vienne
Ch:	0
SdB:	0
Surface:	0 m <sup>2</sup>
Terrain:	14594 m <sup>2</sup>

## RÉSUMÉ

Très beaux étang de pêche avec petit cabanon. L'étang nécessite quelques travaux résiduels pour le mettre en conformité.

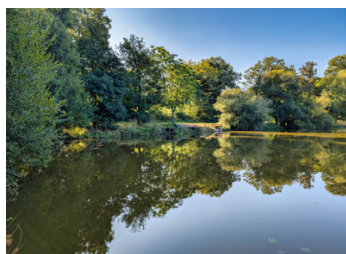
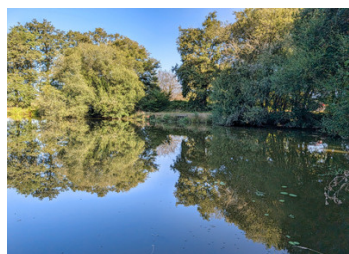
Située à quelques minutes de marche d'un village Limousin, vous pourrez profiter de l'intimité et de l'isolement de cet endroit calme. Avec de l'espace pour une caravane, vous pouvez inviter vos amis et votre famille à se joindre à vous pour des week-ends inoubliables.

L'étang est facilement accessible et peut être pêché de tous les côtés. De nombreux postes de pêche y sont été installés. Les poissons comprennent le gardon, la brème et la carpe, dont certains dépassent les 25 livres.

Pour les amateurs de sports nautiques et de promenades dans la nature, les grands lacs de Saint Pardoux se trouvent non loin.

NB. Les prix cités font référence à des transactions en euros. Les fluctuations des taux de change ne sont pas de la responsabilité de l'agence ou de ceux qui la représentent. L'agence et ses représentants ne sont pas autorisés à faire ou donner des garanties relatives à la propriété. Ces indications ne font pas partie d'une offre ou d'un contrat et ne doivent pas être considérées comme des déclarations ou des représentations de faits, mais comme une représentation générale de la propriété. Toutes les superficies, les mesures ou les distances sont approximatives. Les textes, photographies et plans sont seulement donnés à titre indicatif et ne sont pas nécessairement complets. Leggett n'a pas testé tous les services, équipements ou installations et ne peut donc pas en garantir les spécificités.

Les informations pour les achats hors-plan sont donnés à titre indicatif seulement. La finition de la propriété peut varier. Les acheteurs sont invités à engager un spécialiste pour vérifier les plans et les spécifications énoncées dans leur contrat d'achat avec le promoteur.



## DESCRIPTION

Etang de pêche à la carpe pittoresque, où vous pourrez passer des journées sereines en lançant votre ligne et en ramenant des prises impressionnantes, entouré par la beauté de la nature. À quelques pas d'un village. L'étang nécessite quelques travaux résiduels pour le rendre conforme et est donc vendu en l'état. Les travaux consistent essentiellement à abaisser le niveau d'eau dans le barrage pour permettre des réparations mineures à la vanne actuelle et à débarrasser l'avant du barrage de la jeune végétation

Il y a suffisamment d'espace pour une caravane, ce qui en fait l'endroit idéal pour les amis et la famille pour passer des week-ends inoubliables ensemble. Le terrain bien entretenu offre un accès à la pêche de tous les côtés, avec de nombreux postes de pêche.

Avec une grande variété de poissons, dont le gardon, la brème et la carpe (certaines dépassant les 25 livres. De plus, en novembre 2023, le propriétaire a introduit des jeunes carpes dans le lac, ce qui promet des expériences de pêche passionnantes dans les saisons à venir.

Pour les amoureux de la nature, les magnifiques lacs de Saint Pardoux ne sont pas loin, offrant de nombreuses possibilités de sports nautiques, de promenades dans la nature et de baignades.

Idéalement situé à seulement 10 minutes en voiture des grandes villages de Chateauponsac et Bessines-Sur-Gartempe, et à moins de 30 minutes de l'aéroport international de Limoges, votre retraite paisible est toujours proche des services essentiels.

Ne manquez pas cette occasion unique...

## TAXES LOCALES

Taxe habitation: EUR

## NOTES