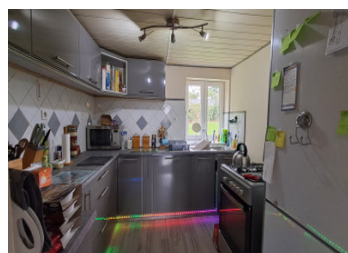


Jolie maison de campagne avec terrain et dépendances. Idéal pour un jeune couple. Photos en requête.



INFORMATION

Ville:	Tinchebray-Bocage
Département:	Orne
Ch:	2
SdB:	1
Surface:	66.71 m ²
Terrain:	4992 m ²

RÉSUMÉ

Une adorable première maison pour un jeune couple à la campagne pour un mode de vie durable. Dépendances et terrain pour une petite exploitation.

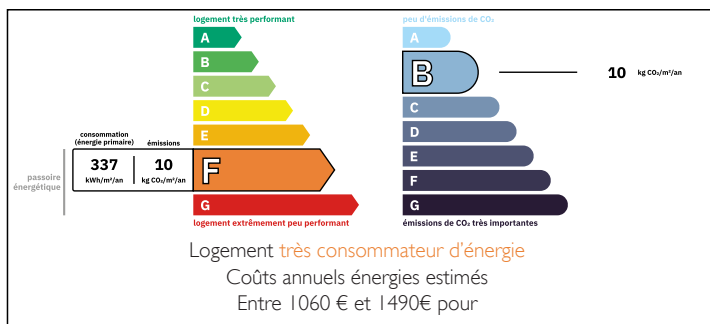
Une belle zone tranquille sans voisins bruyants et sans circulation.

Il y a un énorme potentiel ici et de nombreuses dépendances stockant des outils etc.

La propriété bénéficie de chauffages électriques et d'un poêle à bois dans le salon.

Elle est équipée d'une fosse septique et n'est alimentée que par l'eau d'un puits, bien que l'eau du réseau soit proche si on le souhaite.

DPE



NB. Les prix cités font référence à des transactions en euros. Les fluctuations des taux de change ne sont pas de la responsabilité de l'agence ou de ceux qui la représentent. L'agence et ses représentants ne sont pas autorisés à faire ou donner des garanties relatives à la propriété. Ces indications ne font pas partie d'une offre ou d'un contrat et ne doivent pas être considérées comme des déclarations ou des représentations de faits, mais comme une représentation générale de la propriété. Toutes les superficies, les mesures ou les distances sont approximatives. Les textes, photographies et plans sont seulement donnés à titre indicatif et ne sont pas nécessairement complets. Leggett n'a pas testé tous les services, équipements ou installations et ne peut donc pas en garantir les spécificités.

Les informations pour les achats hors-plan sont donnés à titre indicatif seulement. La finition de la propriété peut varier. Les acheteurs sont invités à engager un spécialiste pour vérifier les plans et les spécifications énoncées dans leur contrat d'achat avec le promoteur.



DESCRIPTION

*Une maison d'habitation en pierre avec un toit en ardoise

comprenant :

- au rez-de-chaussée : un salon avec cuisine attenante comprenant un évier avec placards, une cheminée avec insert, un débarras avec évier et placards et une salle d'eau, et W.C.

- Premier étage : palier et deux chambres.

Attenant à la maison côté ouest : un garage en pierre et parpaing,

en pierre et en parpaings, recouvert de galvanisation.

*Dépendances : un bâtiment en pierre divisé en trois parties, couvert en tôles ondulées de fibrociment.

A l'arrière du bâtiment se trouve une remise en bois avec un toit en tôle et à l'ouest du bâtiment se trouve une petite remise en bois avec un toit en tôle.

Sur le côté ouest du bâtiment, une petite cabane en bois avec un toit en tôle.

Un abri pour le puits et la pompe.

La propriété n'est pas raccordée au réseau de distribution d'eau et est alimentée par un puits.

Les informations sur les risques auxquels ce bien est exposé sont disponibles sur le site Géorisques : <https://www.georisques.gouv.fr>

TAXES LOCALES

Taxe foncière: 350 EUR

Taxe habitation: EUR

NOTES