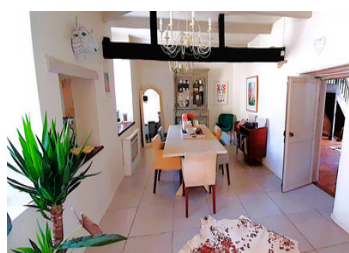


Belle propriété en pierre avec 5 chambres, 3 salles de bains et un beau jardin avec puits, et des granges.



## INFORMATION

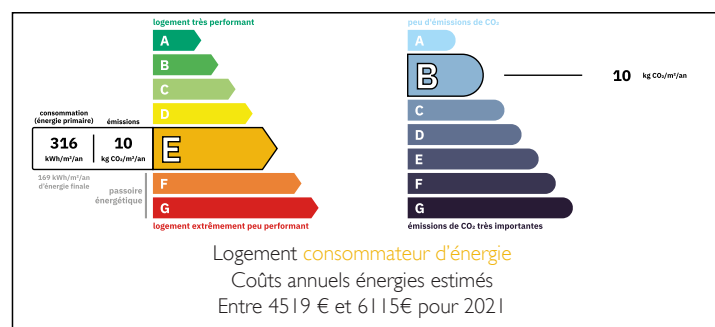
Ville:	Saint-Paul-Lizonne
Département:	Dordogne
Ch:	5
SdB:	3
Surface:	264 m <sup>2</sup>
Terrain:	2379 m <sup>2</sup>

## RÉSUMÉ

Belle propriété spacieuse, comprenant au rez-de-chaussée la cuisine et buanderie, un salon, une salle à manger, une chambre, une salle d'eau et WC. Du salon principal un escalier mène à la chambre principale avec sa salle de bain/douche attenante, et un autre petit escalier mène à une chambre et un salon/salle télé (à l'origine une chambre avec beaucoup d'espace pour ajouter une salle d'eau attenante). A côté de la cuisine se trouvent 2 pièces utilisées comme bureaux, et au-dessus se trouve une chambre avec une douche et WC, cette partie de la maison était à l'origine une 2ème maison avant d'être transformée en une grande maison familiale, donc ces pièces pourraient facilement être utilisées comme chambre d'hôte ou gîte si vous le souhaitez.

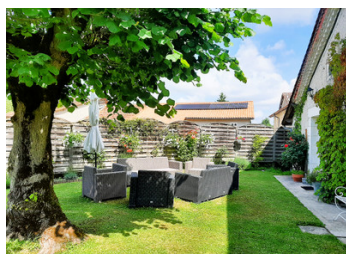
A l'extérieur, il y a 3 granges et deux granges à façade ouverte qui seraient idéales...

## DPE



NB. Les prix cités font référence à des transactions en euros. Les fluctuations des taux de change ne sont pas de la responsabilité de l'agence ou de ceux qui la représentent. L'agence et ses représentants ne sont pas autorisés à faire ou donner des garanties relatives à la propriété. Ces indications ne font pas partie d'une offre ou d'un contrat et ne doivent pas être considérées comme des déclarations ou des représentations de faits, mais comme une représentation générale de la propriété. Toutes les superficies, les mesures ou les distances sont approximatives. Les textes, photographies et plans sont seulement donnés à titre indicatif et ne sont pas nécessairement complets. Leggett n'a pas testé tous les services, équipements ou installations et ne peut donc pas en garantir les spécificités.

Les informations pour les achats hors-plan sont donnés à titre indicatif seulement. La finition de la propriété peut varier. Les acheteurs sont invités à engager un spécialiste pour vérifier les plans et les spécifications énoncées dans leur contrat d'achat avec le promoteur.



## DESCRIPTION

La propriété en détail :-

Rez-de-chaussée -

Cuisine - 14.35 m<sup>2</sup>

Buanderie - 5.95 m<sup>2</sup>

Salle à manger - 23.30 m<sup>2</sup>

Salon - 36.50 m<sup>2</sup>

Couloir - 4.85 m<sup>2</sup>

Chambre - 25.75 m<sup>2</sup>

Salle d'eau - 5.05 m<sup>2</sup>,

Bureau 1 - 15.95 m<sup>2</sup>

Bureau 2 - 15.40 m<sup>2</sup>

A l'étage -

Chambre avec douche et lavabo - 16.40 m<sup>2</sup>,

WC - 1.60 m<sup>2</sup>

Chambre - 29.50 m<sup>2</sup>

Salle de bain/douche attenante 7.65 m<sup>2</sup>,

Chambre - 15.80 m<sup>2</sup>

Couloir - 2.00 m<sup>2</sup>

Salon de télé - 33.60 m<sup>2</sup>.

A l'extérieur

Grange 1 - 37.80 m<sup>2</sup>

Grange 2 - 59.65 m<sup>2</sup>

Porcherie - 8.20 m<sup>2</sup>

Hangar 1 - 25 m<sup>2</sup>

Hangar 2 - 78.35 m<sup>2</sup>

Grange 3 - 70 m<sup>2</sup>,

Puits et jardin de 2379 m<sup>2</sup>.

## TAXES LOCALES

Taxe foncière: 1300 EUR

Taxe habitation: EUR

## NOTES

-----

Les informations sur les risques auxquels ce bien est exposé sont disponibles sur le site Géorisques : <https://www.georisques.gouv.fr>