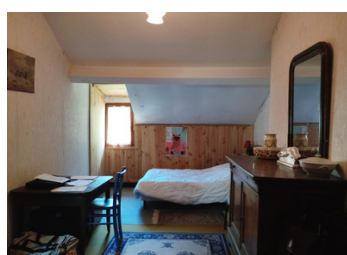


## Maison deux chambres avec 9600m2 de terrain



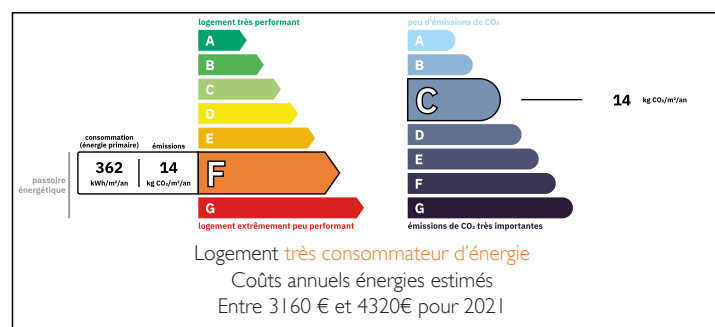
## INFORMATION

Ville:	Mialet
Département:	Dordogne
Ch:	2
SdB:	1
Surface:	77.6 m2
Terrain:	9634 m2

## RÉSUMÉ

Situé dans un hameau à 2 km du village de Mialet qui dispose des commodités de base, d'un bar et d'un lac de loisirs.

## DPE



NB. Les prix cités font référence à des transactions en euros. Les fluctuations des taux de change ne sont pas de la responsabilité de l'agence ou de ceux qui la représentent. L'agence et ses représentants ne sont pas autorisés à faire ou donner des garanties relatives à la propriété. Ces indications ne font pas partie d'une offre ou d'un contrat et ne doivent pas être considérées comme des déclarations ou des représentations de faits, mais comme une représentation générale de la propriété. Toutes les superficies, les mesures ou les distances sont approximatives. Les textes, photographies et plans sont seulement donnés à titre indicatif et ne sont pas nécessairement complets. Leggett n'a pas testé tous les services, équipements ou installations et ne peut donc pas en garantir les spécificités.

Les informations pour les achats hors-plan sont donnés à titre indicatif seulement. La finition de la propriété peut varier. Les acheteurs sont invités à engager un spécialiste pour vérifier les plans et les spécifications énoncées dans leur contrat d'achat avec le promoteur.



## DESCRIPTION

Cette maison mitoyenne dispose d'une grande pièce de vie (40m<sup>2</sup>) avec cheminée ouverte. Quelques marches vous mènent à la cuisine (9.4m<sup>2</sup>), à la salle de bain et aux toilettes. À l'étage, il y a deux chambres (12.8m<sup>2</sup> et 9.6m<sup>2</sup>).

Attenante à la maison se trouve une grange en bon état d'environ 40m<sup>2</sup> avec une remise d'environ 10m<sup>2</sup>.

Le jardin s'enroule autour de la maison avec un grand champ qui se trouve à côté de la propriété. Limoges et Périgueux sont à 50km de la propriété.

-----  
Les informations sur les risques auxquels ce bien est exposé sont disponibles sur le site Géorisques : <https://www.georisques.gouv.fr>

## TAXES LOCALES

Taxe foncière: **647 EUR**

Taxe habitation: **EUR**

## NOTES