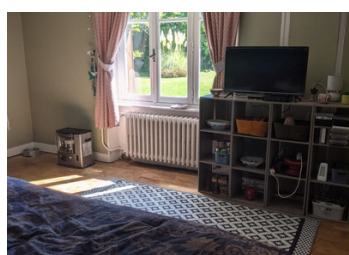


OFFRE ACCEPTÉE Maison de campagne dans un cadre privé exceptionnel sur 3 hectares de terrain

EXCLUSIF



INFORMATION

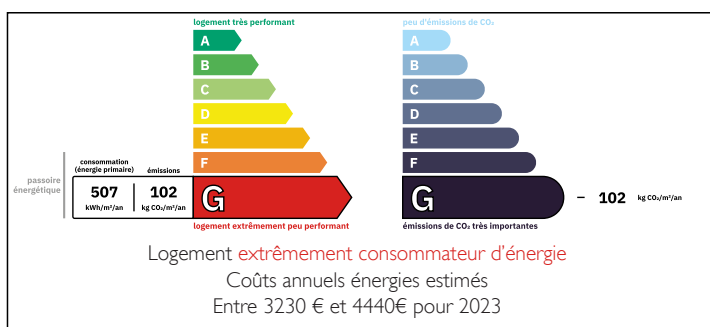
Ville:	Bussière-Galant
Département:	Haute-Vienne
Ch:	2
SdB:	1
Surface:	65 m2
Terrain:	33532 m2

RÉSUMÉ

Située dans un cadre pittoresque, cette propriété offre une vue imprenable à l'avant ainsi qu'un paisible décor boisé à l'arrière. Elle est accessible par une longue allée privée bordée de champs.

Dans le sud de la Haute-Vienne, à la frontière de la Dordogne. Bien qu'isolée et paisible, elle se trouve à seulement 40 km de la ville de Limoges.

DPE



NB. Les prix cités font référence à des transactions en euros. Les fluctuations des taux de change ne sont pas de la responsabilité de l'agence ou de ceux qui la représentent. L'agence et ses représentants ne sont pas autorisés à faire ou donner des garanties relatives à la propriété. Ces indications ne font pas partie d'une offre ou d'un contrat et ne doivent pas être considérées comme des déclarations ou des représentations de faits, mais comme une représentation générale de la propriété. Toutes les superficies, les mesures ou les distances sont approximatives. Les textes, photographies et plans sont seulement donnés à titre indicatif et ne sont pas nécessairement complets. Leggett n'a pas testé tous les services, équipements ou installations et ne peut donc pas en garantir les spécificités.

Les informations pour les achats hors-plan sont donnés à titre indicatif seulement. La finition de la propriété peut varier. Les acheteurs sont invités à engager un spécialiste pour vérifier les plans et les spécifications énoncées dans leur contrat d'achat avec le promoteur.



DESCRIPTION

La propriété se compose d'une petite maison entre deux granges. Sujet d'un permis de construire, ces granges offrent un excellent potentiel de conversion pour créer un espace de vie supplémentaire ou un logement d'accueil.

La maison principale est accessible par une petite véranda faisant vestiaire, qui mène à un hall d'entrée. À l'intérieur, vous trouverez une cuisine / salle à manger, une salle de bains avec WC séparés, ainsi que deux chambres — dont l'une pourrait facilement être utilisée comme salon.

À l'arrière, le terrain s'étend en pente douce, traversé par un source et bordé d'une parcelle de bois.

La maison dispose également d'une cave et d'un grenier. L'installation d'un système d'assainissement est à prévoir.

Ne manquez pas cette opportunité de créer votre havre de paix à la campagne — réservez votre visite dès aujourd'hui.

Les informations sur les risques auxquels ce bien est exposé sont disponibles sur le site Géorisques : <https://www.georisques.gouv.fr>

TAXES LOCALES

Taxe foncière: **392 EUR**

Taxe habitation: **EUR**

NOTES