

Belle propriété de 2 chambres dans un hameau près de St Pierre de Frugie, Nord de la Dordogne.



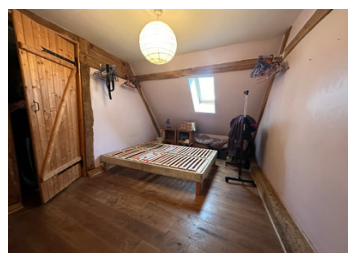
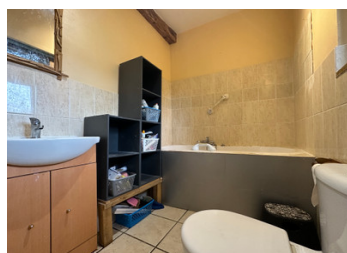
INFORMATION

Ville:	Saint-Pierre-de-Frugie
Département:	Dordogne
Ch:	3
SdB:	1
Surface:	112 m ²
Terrain:	1588 m ²

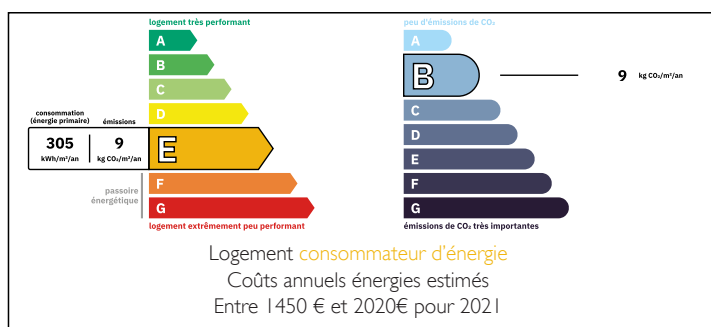
RÉSUMÉ

St Pierre de Frugie est un village charmant et pittoresque situé au cœur de la Dordogne, dans le sud-ouest de la France. Connue pour son atmosphère tranquille et sa riche beauté naturelle, le village offre un goût authentique de la vie rurale française, entouré de forêts luxuriantes, de collines ondulantes et de paysages pittoresques. La région est idéale pour les amoureux de la nature, avec de nombreuses possibilités de randonnée, de cyclisme et d'exploration de la faune et de la flore locales.

Les commodités locales incluent des marchés de village, ainsi que des restaurants et des boutiques artisanales à proximité, qui permettent de découvrir le riche patrimoine culinaire de la région, notamment la célèbre cuisine de la Dordogne.



DPE



NB. Les prix cités font référence à des transactions en euros. Les fluctuations des taux de change ne sont pas de la responsabilité de l'agence ou de ceux qui la représentent. L'agence et ses représentants ne sont pas autorisés à faire ou donner des garanties relatives à la propriété. Ces indications ne font pas partie d'une offre ou d'un contrat et ne doivent pas être considérées comme des déclarations ou des représentations de faits, mais comme une représentation générale de la propriété. Toutes les superficies, les mesures ou les distances sont approximatives. Les textes, photographies et plans sont seulement donnés à titre indicatif et ne sont pas nécessairement complets. Leggett n'a pas testé tous les services, équipements ou installations et ne peut donc pas en garantir les spécificités.

Les informations pour les achats hors-plan sont donnés à titre indicatif seulement. La finition de la propriété peut varier. Les acheteurs sont invités à engager un spécialiste pour vérifier les plans et les spécifications énoncées dans leur contrat d'achat avec le promoteur.



DESCRIPTION

En entrant dans la propriété, vous accédez à la cuisine, qui dispose d'une cheminée ornée sur un côté et de nombreux meubles de cuisine intégrés. La pierre apparente apporte un charme rustique à la pièce, qui est chauffée et climatisée grâce à une pompe à chaleur air-air. À droite de la cuisine, se trouve un espace polyvalent pouvant servir de bureau ou de petite chambre. À gauche, une salle de bains est équipée d'un lavabo, d'une baignoire et d'un WC, avec un WC supplémentaire dans une zone séparée abritant le ballon d'eau chaude électrique.

En avançant dans la propriété, vous découvrirez un salon spacieux à l'arrière, avec des portes donnant sur la terrasse située à l'avant de la maison. Cette pièce est chauffée par un poêle à granulés, créant une ambiance chaleureuse et conviviale.

À l'étage, la maison dispose de deux chambres et d'une chambre en mezzanine, offrant des possibilités d'aménagement flexibles. De plus, une chambre aménagée sous les combles, au-dessus du salon, bénéficie d'une belle lumière naturelle grâce à une grande fenêtre Velux.

La propriété a fait l'objet de rénovations récentes importantes, notamment l'installation de nouvelles fenêtres à double vitrage, de nouveaux volets et d'un toit refait en 2019, garantissant un confort moderne et une efficacité énergétique optimale. Vous trouverez également un joli jardin à l'avant et une grande pelouse à l'arrière, avec de nombreuses places de parking sur le côté de la maison.

De nombreuses autres photos sont disponibles sur demande

Les informations sur les risques auxquels...

TAXES LOCALES

Taxe habitation: EUR

NOTES