

Maison mitoyenne de 129m² & jardin de 533m² Centre ville de Montoire commerces à pieds Demander nos 360



INFORMATION

Ville:	Montoire-sur-le-Loir
Département:	Loir-et-Cher
Ch:	0
SdB:	1
Surface:	129 m ²
Terrain:	533 m ²



RÉSUMÉ

Leggett immobilier centre val de Loire vous propose cette maison de 129m²

C'est un ancien cabinet médical avec tous commerces à pieds au centre de Montoire TGV de Vendôme pour Paris trajet 42minutes.

Prévoir des travaux de création de chambres et autres ainsi que la décoration

La terrasse est au calme et sans la vues des voisins, agréable jardin /potager à créer pour les passionnés Grenier à aménager c'est une possibilité

Découvrir nos 360° pour une visite réussie & la description des pièces sur plan

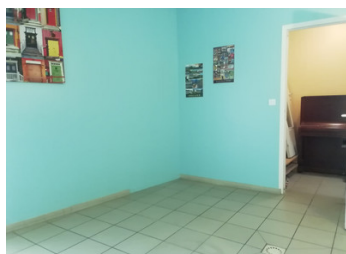
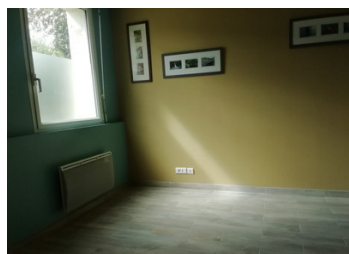
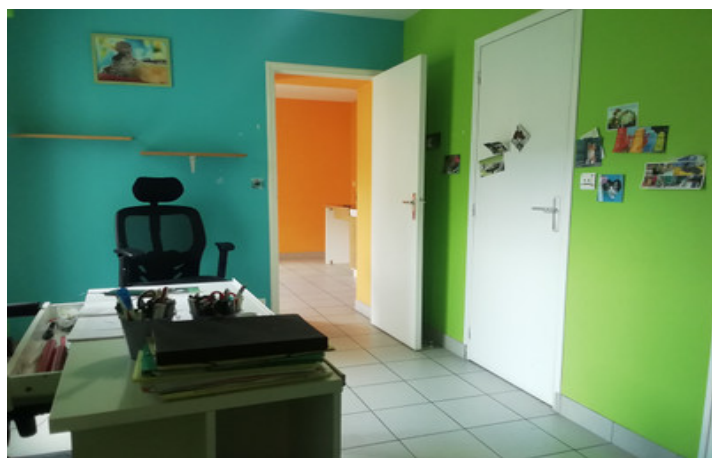
A très vite Bruno Debain agent LEGGETT

DPE

DPE non requis.

NB. Les prix cités font référence à des transactions en euros. Les fluctuations des taux de change ne sont pas de la responsabilité de l'agence ou de ceux qui la représentent. L'agence et ses représentants ne sont pas autorisés à faire ou donner des garanties relatives à la propriété. Ces indications ne font pas partie d'une offre ou d'un contrat et ne doivent pas être considérées comme des déclarations ou des représentations de faits, mais comme une représentation générale de la propriété. Toutes les superficies, les mesures ou les distances sont approximatives. Les textes, photographies et plans sont seulement donnés à titre indicatif et ne sont pas nécessairement complets. Leggett n'a pas testé tous les services, équipements ou installations et ne peut donc pas en garantir les spécificités.

Les informations pour les achats hors-plan sont donnés à titre indicatif seulement. La finition de la propriété peut varier. Les acheteurs sont invités à engager un spécialiste pour vérifier les plans et les spécifications énoncées dans leur contrat d'achat avec le promoteur.



DESCRIPTION

Découvrez cette maison de plain-pied de 129 m² située à deux pas du centre ville de Montoire-sur-le-Loir,

Vous serez accueillis par une entrée spacieuse de 12,8 m² qui mène à une pièce de 33 m² pouvant faire office de salon. La maison comprend également trois autres pièces de 12m², 16 m² et 14 m² respectivement, ainsi qu'un bureau de 9 m², la cuisine de 11m² et une dernière pièce de 11,6 m².

La maison dispose également de deux toilettes, dont une accessible aux personnes à mobilité réduite avec lave-mains (5,9 m²).

Vous l'aurez compris cette maison de plain-pied dont les espaces sont à redistribuer comme bon vous semble bénéficie d'un emplacement idéal à seulement 100 mètres du centre-ville, avec un accès facile aux commerces.

Le terrain de 533 m² est entièrement clôturé, offrant un espace extérieur sécurisé pour les enfants et les animaux de compagnie.

La gare TGV est à seulement 20 km, (Paris / Montpamasse 42 minutes).

Surfaces

1 Terrain

533 m²

1 Entrée

13 m²

1 Salle

33 m²

1 Salle

12 m²

1 Dégagement

4 m²

1 Salle

17 m²

1 Dégagement

1 m²

1 Salle

14 m²

1 Couloir

4 m²

1 Toilette PMR

6 m²

TAXES LOCALES

Taxe habitation: EUR

NOTES