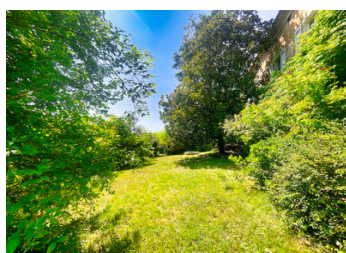
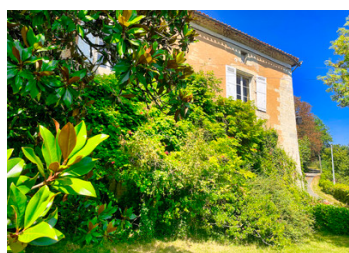
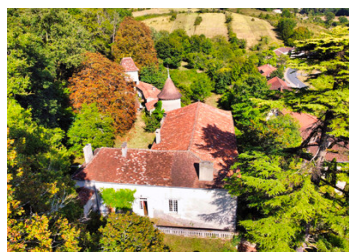


Un petit Chateau à taille humaine

EXCLUSIF



INFORMATION

Ville:	Saint-Astier
Département:	Dordogne
Ch:	6
SdB:	2
Surface:	280 m2
Terrain:	33680 m2

RÉSUMÉ

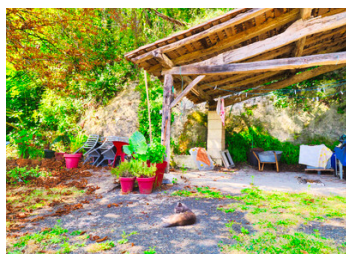
Un petit chateau du 17 ième à taille humaine , qui a été reconstruit sur des murs moyenâgeuses. Surplombant un charmant village très pittoresque du Périgord. L'orientation est plein sud les jardins donnent également coté soleil. Probablement que ce petit chateau est un des rares dont toutes la surface habitable est de plein pied. La disposition des différents bâtiments est telle qu'elles forment une belle cour intérieur laquelle est délimité au nord par une paroi rocheuse . Les bâtisseurs de ce bien exceptionnel avaient fait preuve de bon sens. L'accès à la cour et l'entrée se font par un porche surmonté d'un pigeonnier. Une tour ronde du 15 ième siècle divise l'habitation principale de celle du gardien. La surface habitable est de 212 m2 pour l'habitation principale et de 68 m2 pour le logement du gardien. Les...

DPE

DPE non requis.

NB. Les prix cités font référence à des transactions en euros. Les fluctuations des taux de change ne sont pas de la responsabilité de l'agence ou de ceux qui la représentent. L'agence et ses représentants ne sont pas autorisés à faire ou donner des garanties relatives à la propriété. Ces indications ne font pas partie d'une offre ou d'un contrat et ne doivent pas être considérées comme des déclarations ou des représentations de faits, mais comme une représentation générale de la propriété. Toutes les superficies, les mesures ou les distances sont approximatives. Les textes, photographies et plans sont seulement donnés à titre indicatif et ne sont pas nécessairement complets. Leggett n'a pas testé tous les services, équipements ou installations et ne peut donc pas en garantir les spécificités.

Les informations pour les achats hors-plan sont donnés à titre indicatif seulement. La finition de la propriété peut varier. Les acheteurs sont invités à engager un spécialiste pour vérifier les plans et les spécifications énoncées dans leur contrat d'achat avec le promoteur.



DESCRIPTION

Situé au Nord de Saint-Astier, la commune de Saint-Aquilin s'étend sur 2235 hectares, dont la moitié sont couverts de forêts aux essences mélangées (châtaigniers, pins, chênes etc.). Saint-Aquilin compte 483 habitants depuis son dernier recensement de la population et est entourée par les communes de Chantérac, Segonzac, Léguillac de l'Auche et Saint-Astier.

De nombreux ruisseaux alimentent le Salembre qui prend sa source au bas du hameau de Chantepoule et qui traverse la commune en son milieu. On compte plus de 25 sources claires et abondantes dans la commune.

Saint-Aquilin tient son nom d'un ermite, ami et disciple de Saint-Astier qui évangélisa la région au 6ème siècle. La commune conserve aujourd'hui toute la douceur d'une campagne aux paysages variés, parsemés de nombreux hameaux, agréables à découvrir en toutes saisons. Le bourg, blotti au creux d'un vallon qui s'ouvre sur le Salembre, est aussi accroché aux flancs de la colline. Il est coiffé par le château du Roc qui domine un ensemble de belles maisons anciennes.

TAXES LOCALES

Taxe foncière: 1471 EUR

Taxe habitation: EUR

NOTES

L'église, édifiée au 12ème siècle, fut détruite et sa reconstruction remonte au 15ème siècle. L'édifice se compose de nef de trois travées que suit un chœur carré. D'après la coutume du midi de la France, on a logé entre les contreforts, qui font une importante saillie, des chapelles latérales. Tout le voûtement consiste en croisées d'ogives avec des liernes. La première travée porte le clocher : on a donc réservé un passage circulaire dans sa voûte, pour les cloches. A l'est, le...